



Tytex A/S

Industrivej 21, 7430 Ikast, Dänemark

[www.tytex.com](http://www.tytex.com)

Kundenbetreuung:

E-mail: [customerservice@tytex.com](mailto:customerservice@tytex.com)

International: +45 9660 4202

Nord- und Lateinamerika: 1-855-569-6131

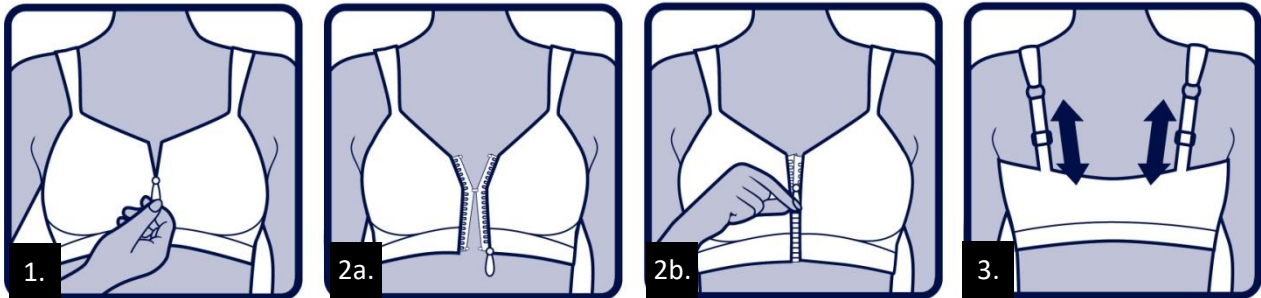
Hergestellt in der Slowakei

**Indikation:**

Medizinisches Produkt für den Gebrauch nach chirurgischen Eingriffen wie Brustoperationen.

**Eigenschaften:**

Bietet Stützung, die durch die Wahl der Größe reguliert werden kann. Schützt Wunden und Narben. Die breiten Träger und die hohe Rückenstütze entlasten Nacken, Schultern und Rücken. Der BH hat keine Nähte und ist angenehm zu tragen.

**Gebrauchsanweisung:**

1. Der BH hat einen Verschluss an der Vorderseite mit Reißverschluss und zwei Haken und Ösen und erlaubt somit die mühelose Anwendung und Einstellung im Operationssaal und/oder während der Genesung. Der BH ermöglicht ebenso eine bequeme Kontrolle der Wunde.
2. Wenn der BH angepasst ist, schließen Sie die Haken in zufälliger Reihenfolge (2a) und im Anschluss den Reißverschluss (2b).
3. Passen Sie die Träger an, sodass der BH nicht die Haut reizt, sondern eine optimale Stütze unter den Brüsten und Achseln und ein angenehmes Tragegefühl bietet.

**Vorsichtsmaßnahmen:**

Bei Fragen bezüglich des Gebrauchs und dem korrekten Anbringen wenden Sie sich bitte an Ihren Arzt oder an Ihr Pflegepersonal. Vergewissern Sie sich, dass sämtliche Bandagen und/oder Drainageleitungen unterhalb des BHs korrekt angebracht sind, um Druckstellen und/oder Behinderungen des Flusses der Drainageleitungen vorzubeugen. Der BH muss vor Beginn einer Strahlentherapie abgelegt werden, da er Metallteile enthält. Bei unerwarteten Beschwerden oder Wundirritationen wenden Sie sich bitte an Ihren Arzt oder an Ihr Pflegepersonal.

## Gebrauchsanweisung – Postoperativer BH, Anna

---

**Material:**

91 % Polyamid, 9 % Elastan

**Pflege:**

104°F

Reißverschluss vor dem Waschen verschließen. Mit ähnlichen Farben und in einem Wäschenetz waschen. Der Gebrauch von chlorbasierter Bleiche bzw. chlorbasierten Desinfektionsmitteln wird Lebensdauer und Funktion beeinträchtigen.

**Bitte bewahren Sie diese Gebrauchsanweisung für die künftige Verwendung gut auf**