

# Telesonic

## Produktvorstellung für

# SENIOREN- EINRICHTUNGEN & KRANKENHÄUSER



**Easywave**

Unsere Produkte basieren alle auf der Easywave Funktechnik.  
Easywave ist ein Markenzeichen der ELDAT Eas GmbH und sind  
Made in Germany.



## STURZ- UND AUFRICHTDETEKTION



### Sturzmatte CareMat

Art.-Nr.: 30100 gelb  
Art.-Nr.: 30117 grau

1100 x 700 mm, eckig



### Sturzmatte CareMat

Art.-Nr.: 30109 gelb  
Art.-Nr.: 30119 grau

1100 x 700 mm, halbrund



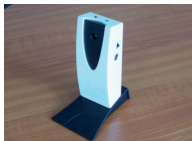
### CarePad Bettkantensystem

Art.-Nr.: 30700



### Bettfluchtbügel/ Bettkantensensor

Art.-Nr.: 30755



### Bewegungsmelder Multi Sense 2

Art.-Nr.: 30392



### Magnet Türkontakt ON/OFF

Art.-Nr.: 30272

abschaltbar



## BERÜHRUNG UND BETÄTIGUNG



### Armbandsender RT26

Art.-Nr.: 20100

wasserdicht



### Halsbandsender RT27

Art.-Nr.: 20101

wasserdicht,  
Strangulierschutz



### Ruf-/Badtaster RT28

Art.-Nr.: 20104

wasserdicht,  
inkl. Wandhalter



### Wand-/Tisch Ruftaster

Art.-Nr.: 20621

„sensitiv“



### Telefon Fon Alarm

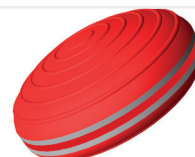
Art.-Nr.: 40200

inkl. Armbandsender RT26



### Zimmersender ZS01

Art.-Nr.: 10530



### Großruftaster

Art.-Nr.: 30240-HC



### Tischsensor

Art.-Nr.: 30242

„sensitiv“



### Notrufkissen

Art.-Nr.: 30141



### Wangentaster

Art.-Nr.: 30394

mit flexibler Halterung,  
sensitiv



### Zugtaster VarioPull

Art.-Nr.: 30280

## ATEM- UND GERÄUSCHDETEKTION



**Atemsensor Vahkamp**  
Art.-Nr.: 30393



**Geräusch- / Unruhmelder**  
Art.-Nr.: 30233  
auch für Rufe oder Klatschen

## RUFMELDER UND PAGER



**Steckdosen Rufmelder RCP25**  
Art.-Nr.: 60122  
mit Quittierungsfunktion



**Mini Pager Call Easy**  
Art.-Nr.: 10755  
bis zu 64 Sender



**Telefon Fon Alarm**  
Art.-Nr.: 40200  
inkl. Armbandsender RT26



**Steckdosen-Repeater kaskadierbar RXP05**  
Art.-Nr.: 60317  
für alle Easywave Funkprodukte

## DEMENZFLUCHT / RUFANLAGENADAPTER



**Funkempfänger**  
Art.-Nr.: 10105  
für Schwesternanrufanlage,  
kundenspezifisch adaptiert



**Y-Adapter**  
Art.-Nr.: 10105  
für Schwesternanrufanlage,  
kundenspezifisch adaptiert



**Armbandsender RT26** Art.-Nr.: 20100  
(ersetzt Y-Adapter  
und Birntaster)



**Halsbandsender RT27** Art.-Nr.: 20101  
(ersetzt Y-Adapter  
und Birntaster)



**Ruf-/Badtaster RT28**  
Art.-Nr.: 20104  
wasserdicht,  
inkl. Wandhalter



**Rufsender**  
Art.-Nr.: 10126  
für techn. Alarm Beatmungsge-  
räte, kundenspezifisch adaptiert



**Türwächter ohne Klinke**  
Art.-Nr.: 71520

# JAMES®

## Demente Personen rasch & sicher finden

Mit der JAMES Demenzuhr erhalten desorientierte Bewohner bestmöglichen Schutz bei minimalster Einschränkung ihrer Freiheit.

Die JAMES Demenzuhr dient als Hilfsmittel für die Betreuung von Menschen mit Weglauf-/Hinlauf-Tendenz. Sie wird am Handgelenk getragen und bietet eine zuverlässige Ortung. Diese Uhr bietet eine preiswerte Alternative zu umfassenden Überwachungssystemen und ist besonders nützlich in Pflegeheimen ohne spezielle Demenzstationen.

Sie erleichtert die Überwachung und erhöht die Sicherheit für die Bewohner, ohne dass eine ständige physische Präsenz notwendig ist.

Ist der Bewohner abgänglich, so kann dieser über den Internet-Browser am PC, die Smartphone App oder über das optional verfügbare Tablet gefunden werden.

Wirksamer Schutz bei Demenz

Hinläufer rasch finden

Alarm beim Weglauf

Entlastung des Personals

Sorgenfreie Angehörige

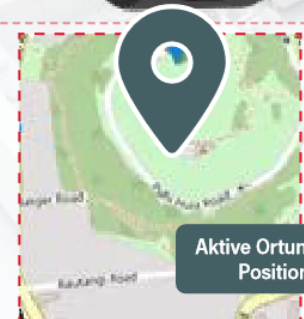
JAMES®  
DEMENZUHR



JAMES bietet somit für das Pflegepersonal folgende Unterstützung:

### Aktive Ortung

Der Bewohner ist zu einer bestimmten Zeit nicht am vorgesehenen Ort (z. B. *im Speisesaal*). Die verantwortliche Pflegeperson kann nun mit PC/Tablet/Smartphone die Position des Uhrenträgers aktiv abfragen. Anschließend kann der Bewohner zurückgeholt werden.



### Verlassen der Bewegungszone

Für Bewohner, welche die Einrichtung generell nicht mehr verlassen sollten, kann sehr einfach eine Bewegungszone im JAMES System angelegt werden. Die Zone hat einen Mindestradius von 100 Meter.

Wenn nun der/die Uhrenträgerin diese Zone verlässt, erfolgt nach wenigen Minuten der Alarm. Dabei wird eine (bei Bedarf auch mehrere) vordefinierte Telefonnummer (z. B. *das Stationshandy*) angerufen und das Pflegepersonal somit über das Verlassen des Bewohners informiert. Wie zuvor beschrieben kann nun die abgängige Person einfach geortet und die Rückholung eingeleitet werden.

