

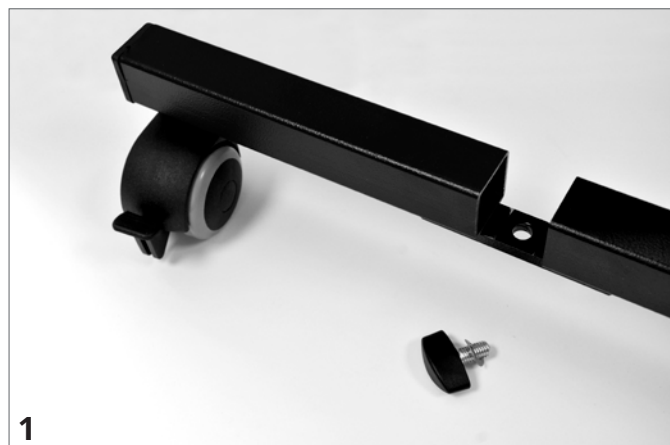
DE

### Im Lieferumfang enthalten sind:

- 1 Tischplatte
- 1 Auszugsrohr (bereits mit Tischplatte verschraubt)
- 1 Unterbau L-Form
- 1 Querfuss (2x bei Modell P-2153-2 Standard)
- 1 Flügelschraube M8 mit Sicherungsring (bei Lieferung im Standrohr fixiert)

### Aufbauanleitung:

- entfernen sie die Flügelschrauben, inkl. Sicherungsring (1) vom Unterbau
- führen Sie diese durch das Loch in der Mitte des Querfusses (2)
- stecken Sie den Unterbau an der Ecke (3) auf die Schraube und ziehen diese an (4).



FR

### la livraison comprend:

- 1 plateau
- 1 tube d'extension (vissé au plateau)
- 1 structure en L
- 1 pied transversal (2 pour le modèle P-2153-2 Standard)
- 1 vis à ailettes M8 avec circlip (fixée au montant pour la livraison)

### Instructions de montage:

- Retirer la vis à ailettes, et le circlip (1) du montant,
- L'introduire dans le trou au milieu du pied transversal (2)
- Insérer la structure au coin (3) au-dessus de la vis et la visser (4)

