



Tytex A/S

Industrivej 21, 7430 Ikast, Dänemark

www.tytex.com

Kundenbetreuung:

E-Mail: customerservice@tytex.com

International: +45 9660 4202

Nord- und Lateinamerika: 1-855-569-6131

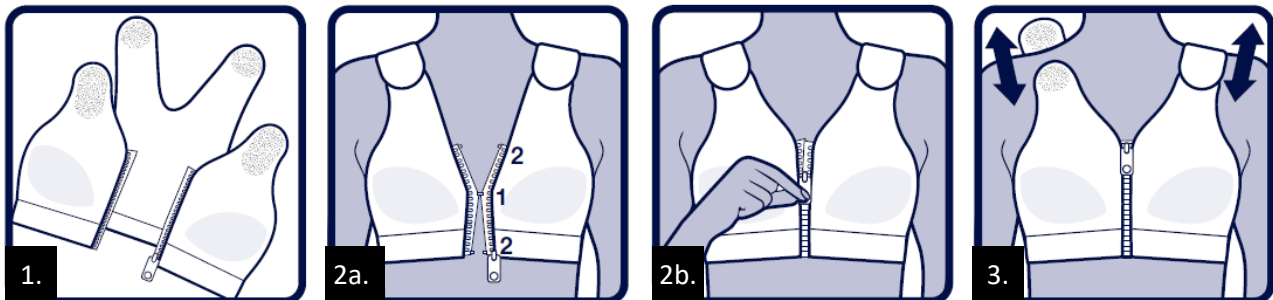
Hergestellt in der Slowakei

Indikationen:

Medizinisches Produkt für den Gebrauch nach einer Brustoperation, besonders nach einer Lumpektomie.

Gebrauchsanweisung:

Für ein bequemes Tragegefühl sowie eine Unterstützung/Kompression, die durch die Größenwahl reguliert werden kann. Bietet Wund- und Narbenschutz. Breite Schulterträger und eine sehr gute Unterstützung des Rückens entlasten das Genick, die Schultern und den Rücken. Der BH ist nahtlos und bequem zu tragen.



1. Der BH kann vollständig geöffnet werden (sowohl an der Brust als auch an der Schulter) und erlaubt somit die mühelose Anwendung und Einstellung im Operationssaal und/oder während der Genesung. Der Verschluss an der Vorderseite ermöglicht eine bequeme Kontrolle der Wunde.
2. Schließen Sie beim Anziehen des BHs zunächst den Haken in der Mitte und anschließend die beiden anderen Haken in beliebiger Reihenfolge (2a). Schließen Sie daraufhin den Reißverschluss (2b).
3. Die Schulterträger mithilfe des Klettverschlusses anpassen, sodass der BH die Haut nicht reizt, optimale Unterstützung unter der Brust und den Achseln bietet und sich bequem anfühlt.

Vorsichtsmaßnahmen:

Wenden Sie sich bei Fragen bezüglich des Gebrauchs und des korrekten Anbringens bitte an Ihren Arzt oder an Ihr Pflegepersonal. Vergewissern Sie sich, dass sämtliche Bandagen und/oder Drainageleitungen unterhalb des BHs korrekt angebracht sind, um Druckstellen und/oder einer Unterbindung des Drainageflusses vorzubeugen. Der BH muss während einer Strahlentherapie entfernt werden, da er Metallteile enthält. Konsultieren Sie bei Unwohlsein oder Wundirritationen bitte Ihren Arzt oder eine Krankenschwester.

Material:

55 % Polyamid, 33 % Baumwolle, 9 % Elasthan, 3 % Polyester

Gebrauchsanweisung – Postoperativer BH, Lisa

Pflege:

Weiß



140°F

Farbig



104°F

Klettverschluss und Reißverschluss vor dem Waschen verschließen. Mit ähnlichen Farben und in einem Wäschenetz waschen. Der Gebrauch von chlorbasierter Bleiche bzw. chlorbasierten Desinfektionsmitteln wird Lebensdauer und Funktion beeinträchtigen.

Bitte bewahren Sie diese Gebrauchsanweisung für eine künftige Verwendung gut auf.