



## Montage- og brugervejledning

### Mobilex gummiramper/-kiler

Varenr. 306040-306602



**MOBILEX A/S**  
Grønlandsvej 5  
DK-8660 Skanderborg  
Danmark  
www.mobilex.dk

## Indledning

Kære kunde

Denne brugervejledning er en beskrivelse af produktet med vigtige henvisninger for at sikre en korrekt anvendelse. Før ibrugtagning er det vigtigt at læse brugervejledningen igennem. Det er særligt vigtigt at læse sikkerhedshenvisninger og følge disse.

## Formålsbeskrivelse

Produktet er et medicinsk produkt som anvendes af ældre eller handicappede personer, der har brug for udstyr til at overvinde forhindringer, såsom trin, med eller uden assistance af en hjælper. Ramperne er beregnet til at udligne niveauforskelle ned til 4 mm og op til 60 mm. Med yderligere mulighed for modulopbygning. Ramperne kan både anvendes indendørs såvel som udendørs. Anden anvendelse end beskrevet i formålsbeskrivelsen er ikke tilladt.

Ved spørgsmål bedes De henvende dem til forhandleren eller til Mobilex A/S direkte.

### Mobilex A/S

Grønlandsvej 5  
DK-8660 Skanderborg  
Danmark

Telefon: +45 87 93 22 20  
Telefax: +45 87 93 17 77  
E-Mail: info@mobilex.dk

## Montage og opbevaring

Gummiramperne leveres enten med eller uden limfolie. Limfolie er velegnet til et underlag af fliser eller andre robuste gulve. Ved gulvtæpper og ældre sarte trægulve skal ramper uden limfolie benyttes. De kan fastgøres stabilt til underlaget med dobbeltklæbende tape. Mobilex A/S tilbyder rensesvæske for limrester (varenr. 306905). Mobilex A/S tager ikke ansvar for beskadigede gulve efter montage af gummiramper med limfolie.

Gummiramperne leveres i 17 forskellige højder (fra 4 mm og op til 60 mm) og 3 forskellige bredder (700 mm, 900 mm og 1000 mm). Hvis gummiramperne skal tilpasses yderligere i bredden kan dette nemt gøres med enten en almindelig hobbykniv eller et savblad fra Mobilex A/S (varenr. 306904). Ramperne kan således nemt tilpasses alle dørbredder. Ramperne er lavet af TPE og har en skridsikker køreflade.

Gummiramperne opbevares nemt og simpelt på depotet og i bilen og kan hurtigt og effektivt monteres i borgerens hjem.

## Max. belastning

Mobilex gummiramper er CE-testet til at håndtere en max. belastning på op til 300 kg.

## Materiale og rengøring

Mobilex gummiramper er lavet af TPE og indeholder ingen giftige stoffer (PVC fri). Gummiramperne kan nemt rengøres med almindelige rengøringsmidler. Tåler maskinvask efter Statens Serum Instituts retningslinjer for MRSA i henh. hjemmepleje og i plejeboliger.

## Forventet levetid og bortskaffelse af produktet

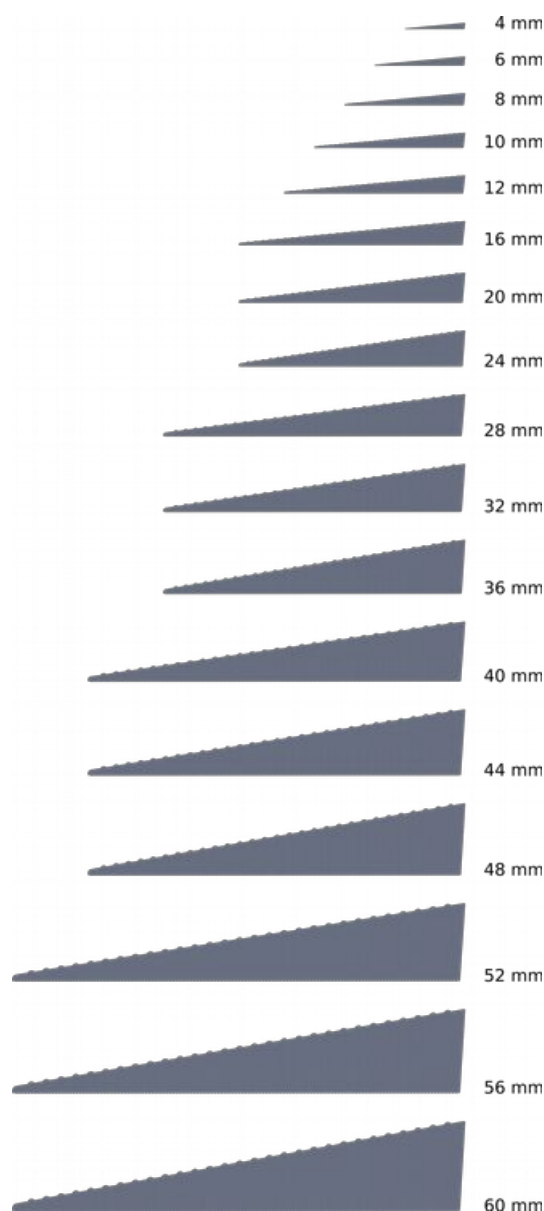
Mobilex gummiramper har en forventet levetid på mindst 10 år ved normal brug. Produktet skal, når det ikke længere kan anvendes, afleveres på en kommunal genbrugsplads.

## Garanti

Mobilex A/S yder en garanti på 2 år mod materiale- og produktionsfejl. Vi accepterer ikke ansvar for skader, der skyldes dårlig vedligeholdelse af produktet, skader som følge af forkert udførte reparationer eller skader, der skyldes normalt slid. Hvis der foretages konstruktionsmæssige ændringer på produktet uden vores skriftlige accept, bortfalder CE-mærkningen og vores produktansvar. Hvis der konstateres materiale- eller produktionsfejl, skal De straks tage kontakt til forhandleren af produktet eller til Mobilex A/S direkte. Garantien dækker ikke transportomkostninger og omfatter ikke erstatning for personskader eller manglende benyttelse af produktet under reparation. Der ydes ikke erstatning for skader, der skyldes at denne brugervejledning ikke følges.

## Oversigt med gummiramper

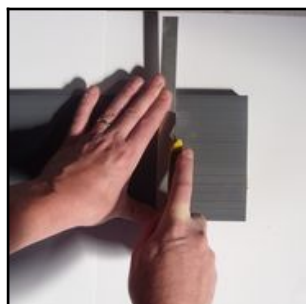
Højde	Dybde	Bredde	Vægt
4 mm	40 mm	900 mm	130 g
4 mm	40 mm	1000 mm	150 g
6 mm	60 mm	900 mm	310 g
6 mm	60 mm	1000 mm	350 g
8 mm	80 mm	900 mm	490 g
8 mm	80 mm	1000 mm	540 g
10 mm	100 mm	900 mm	770 g
10 mm	100 mm	1000 mm	860 g
12 mm	120 mm	900 mm	1070 g
12 mm	120 mm	1000 mm	1190 g
16 mm	150 mm	900 mm	1230 g
16 mm	150 mm	1000 mm	1370 g
20 mm	150 mm	900 mm	1850 g
20 mm	150 mm	1000 mm	2050 g
24 mm	150 mm	900 mm	1950 g
24 mm	150 mm	1000 mm	2170 g
28 mm	200 mm	900 mm	2180 g
32 mm	200 mm	900 mm	2960 g
36 mm	200 mm	900 mm	3990 g
40 mm	250 mm	900 mm	3550 g
44 mm	250 mm	900 mm	4250 g
48 mm	250 mm	900 mm	5190 g
52 mm	300 mm	900 mm	5800 g
56 mm	300 mm	900 mm	6500 g
60 mm	300 mm	900 mm	7700 g



**Mobilex gummiramper fås også i længden 700 mm (alle modeller med limfolie).  
 Gummiramperne er lagervare ved Mobilex og kan leveres inden for 1-2 hverdage.**

### Tilskæring af gummiramper

Gummiramperne tilpasses let i bredden med en skarp hobbykniv eller savblad fra Mobilex (varenr. 306904). Ved højere ramper er det nødvendigt at skære flere gange i samme spor. Efter hver snit brækkes rampen bagover for at lette næste snit.



Tilskæring af lav rampe



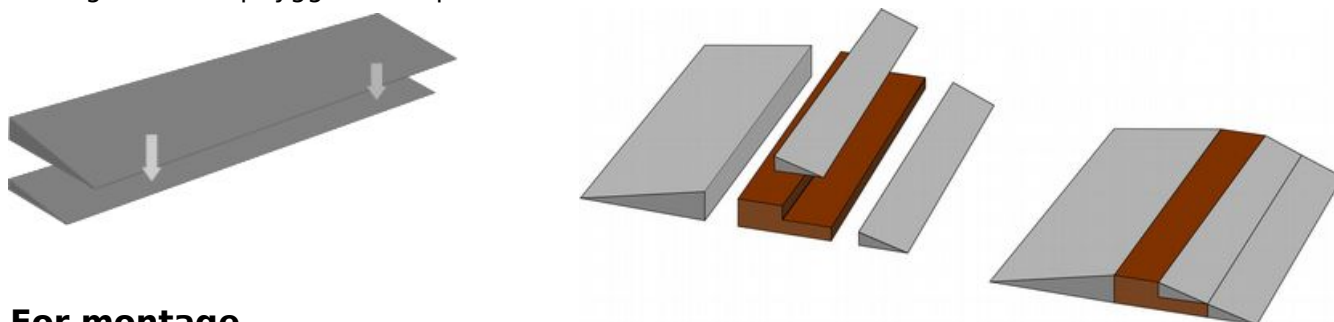
Tilskæring af høj rampe



Rampe klar til brug

## Mulighed for at kombinere ramperne med modulopbygning

Mål på ydersiden, indvendigt og muligvis højden af en gummirampe. Vælg passende ramper. Kan også modulopbygges oven på hinanden.



## For montage

Monteringsæt for gummiramper består af to montagebeslag som monteres i dørtrinnet. Det er så muligt at montere gummiramper uden at klæbe rampen på underlaget (varenr. 306910).



## Limoverførelstape

Mobilex gummiramper leveres standardsmæssig med lim på undersiden. For genanvendelse af gummiramper, kan en limoverførelstape leveres (306911+12).



## Rensemiddel for limrester

For at fjerne limrest på enten gummiramper eller underlag leveres et resemiddel som letter fjernelsen af limrester (varenr. 306905).

## Konformitetserklæring

Mobilex A/S, Grønlandsvej 5, 8660 Skanderborg, Danmark, erklærer hermed, at




**Mobilex gummiramper** (varenr. 306040-306602)

er designet og produceret i overensstemmelse med den tekniske dokumentation og i henhold til de grundlæggende krav i

**Retningslinjer 93/42/EWG for medicinalprodukter**

Lars Nygaard  
Adm. direktør  
Mobilex A/S

Skanderborg, den 30-01-2019



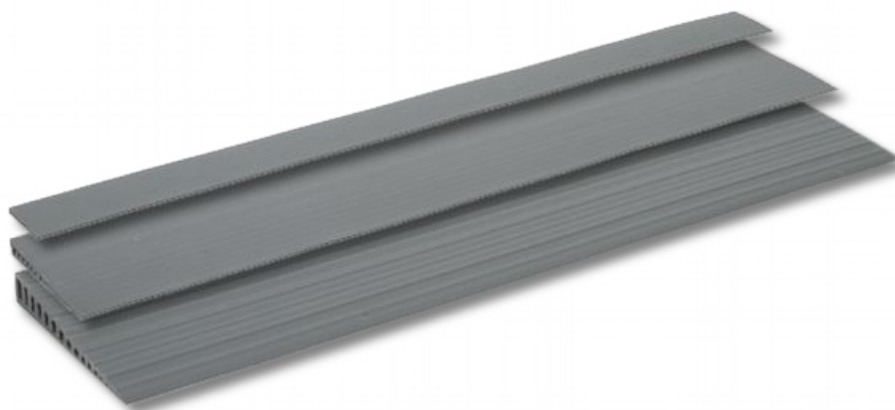
.....  
Underskrift



## User Manual

### Mobilex rubber ramps

*Item nr. 306040 .. 306602*



**MOBILEX A/S**  
Grønlandsvej 5  
DK-8660 Skanderborg  
Denmark  
www.mobilex.dk

## General information

Dear customer

This user manual contains a description of the medical device and important guidances to ensure a correct and safe usage of the product. It is important prior to use to read this manual carefully. It is especially important to read the safety requirements and follow these. We continuously develop our products and we reserve the right without further notice to change the specifications and functions of products.

## Intended use of the device

The product is a medical device designed to enable elderly or disabled people with or without the assistance of a helper to overcome obstacles, such as thresholds. The ramps are designed to compensate for height differences from 4 mm to 60 mm and are modular in design. The ramps can be used both indoors and outdoors. Other uses than those described are not permitted.

By questions please take contact to your dealer or directly to Mobilex A/S.

### Mobilex A/S

Grønlandsvej 5  
DK-8660 Skanderborg  
Denmark

Phone: +45 87 93 22 20  
Telefax: +45 87 93 17 77  
E-Mail: info@mobilex.dk

## Assembly and storage

The rubber ramps are supplied either with or without adhesive film. Equipped with adhesive film, they are suitable for a smooth surface such as tiles or other smooth floors and can therefore be stuck firmly to the subfloor. For carpets or sensitive wooden floors, ramps without adhesive foil must be used. Mobilex also offers a cleaning liquid to remove adhesive residues (item nr. 306905). Mobilex accepts no liability for floors damaged by the adhesive. The rubber frames are available in 17 different heights (from 4 mm to 60 mm) and 3 different widths (700 mm, 900 mm and 1000 mm). If the rubber ramps are to be further adjusted in width, this can easily be done with a normal hobby knife or a saw blade (item nr. 306904). The ramps can therefore be easily adapted to all door widths. The ramps are made of TPE and have a non-slip surface. The rubber ramps are easy to store in a room or car and are quick and easy to use.

## Maximum load

The Mobilex rubber ramps are tested and approved up to a maximum load of 300 kg.

## Material and cleaning

The Mobilex rubber ramps are made of TPE and contain no toxic substances (PVC-free). The rubber ramps can easily be cleaned with normal detergents that do not contain solvents.

## Expected life and disposal of the product

Mobilex rubber ramps have a service life of at least 10 years under normal use. If the product can no longer be used, it must be taken to the local waste disposal site.

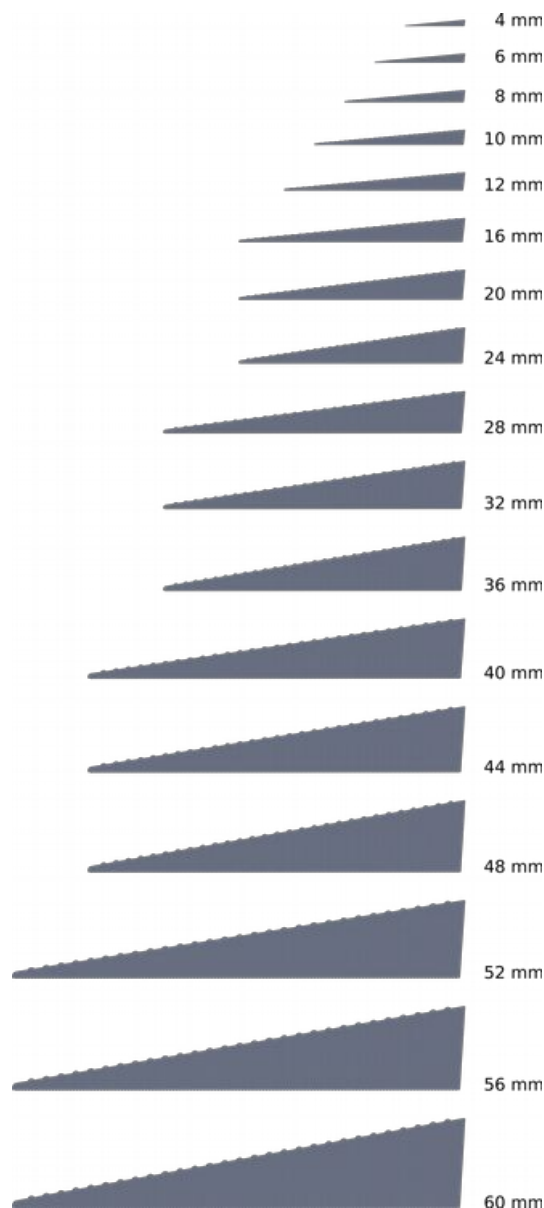
## Warranty

Mobilex A/S offers a 2 year warranty on damage caused by production or material defects. The warranty expires if the product is not repaired, maintained or used as intended. Parts subject to normal wear and tear are not covered by the warranty. Product modifications without our written consent invalidate the CE marking and our product liability. In the event of product damage covered by this warranty, please notify your dealer or Mobilex A/S directly. The warranty does not cover transport costs, damages during repair or personal injury. The warranty does not cover injury or other damage resulting from non-compliance with the instructions for use.



## Synoptic table

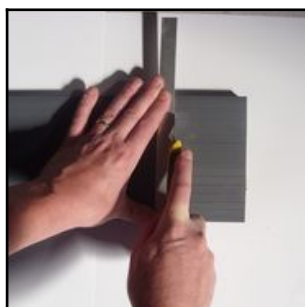
Height	Depth	Width	Weight
4 mm	40 mm	900 mm	130 g
4 mm	40 mm	1000 mm	150 g
6 mm	60 mm	900 mm	310 g
6 mm	60 mm	1000 mm	350 g
8 mm	80 mm	900 mm	490 g
8 mm	80 mm	1000 mm	540 g
10 mm	100 mm	900 mm	770 g
10 mm	100 mm	1000 mm	860 g
12 mm	120 mm	900 mm	1070 g
12 mm	120 mm	1000 mm	1190 g
16 mm	150 mm	900 mm	1230 g
16 mm	150 mm	1000 mm	1370 g
20 mm	150 mm	900 mm	1850 g
20 mm	150 mm	1000 mm	2050 g
24 mm	150 mm	900 mm	1950 g
24 mm	150 mm	1000 mm	2170 g
28 mm	200 mm	900 mm	2180 g
32 mm	200 mm	900 mm	2960 g
36 mm	200 mm	900 mm	3990 g
40 mm	250 mm	900 mm	3550 g
44 mm	250 mm	900 mm	4250 g
48 mm	250 mm	900 mm	5190 g
52 mm	300 mm	900 mm	5800 g
56 mm	300 mm	900 mm	6500 g
60 mm	300 mm	900 mm	7700 g



**The Mobilex rubber ramps with adhesive tape are also available in 700 mm length.**

### Cutting the rubber ramps to size

With a sharp hobby knife or the Mobilex saw blade (item nr. 306904) you can easily adjust the width of the rubber frames. For higher ramps, the cut must be made several times. Bend the ramp back slightly to facilitate the next cut.



*Cutting low ramps to size*



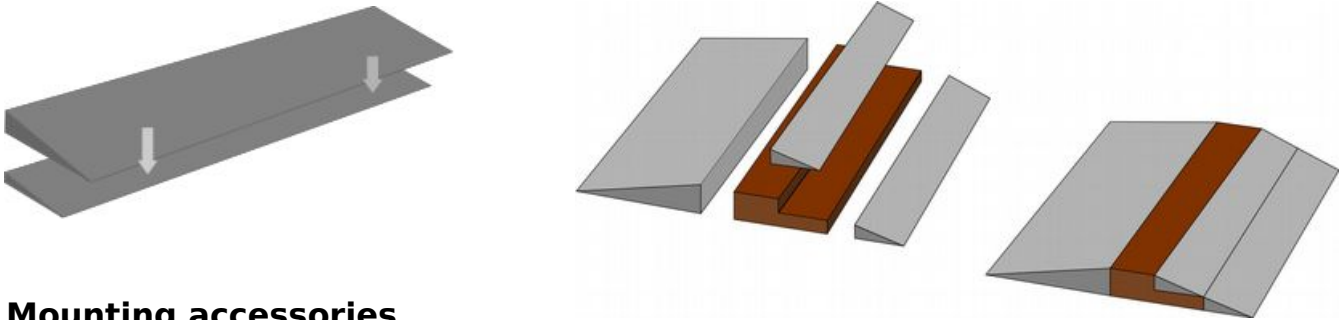
*Cutting higher ramps to size*



*Ramp on site*

## Possible combinations

Measure the inside, outside and height of the threshold as accurately as possible and select the appropriate ramps. The ramps can also be laid on top of each other in modular fashion.



## Mounting accessories

The mounting kit for rubber ramps (item nr. 306910) consists of two mounting brackets which are fixed in the door threshold and two pins which are inserted laterally into the ramp. This allows the ramp to be attached to the threshold.



## Double-sided adhesive tape

Mobilex rubber ramps are supplied as standard with double-sided adhesive tape on the underside. The double-sided adhesive tape is also available as an accessory for replacement or retrofitting. (item nr. 306911 or 306912).



## Solvent for adhesive removal

To remove the double-sided adhesive tapes from the underside of the rubber ramps, a special solvent is available as an accessory. (item nr. 306905).

## Konformitätserklärung (CE)

The company Mobilex A/S, Grønlandsvej 5, 8660 Skanderborg, Denmark declares that the



**Mobilex rubber ramps** (item nr. 306040 - 306602)

are designed in accordance with the technical documentation and made of which conforms to the following basic requirements:

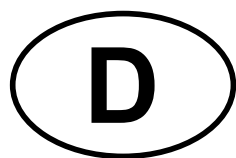
**EU Council Directive 93/42/EEC for medical equipment**

Lars Nygaard  
Managing director  
Mobilex A/S

Skanderborg, the 30th January 2019

  
.....  
signature

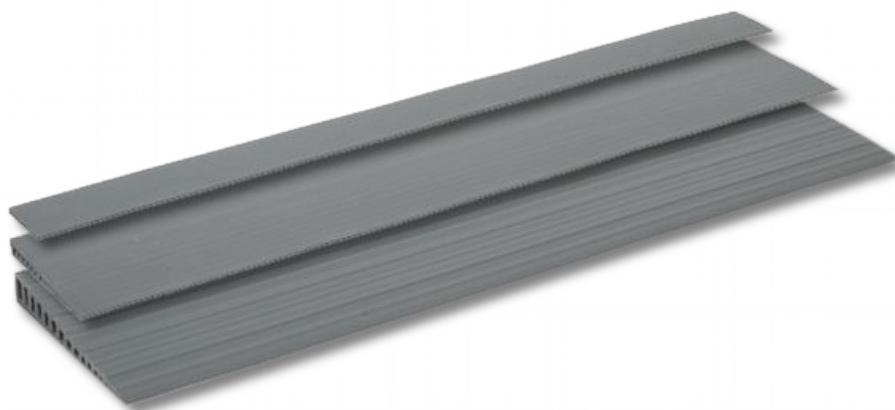




## Montage- und Gebrauchsanweisung

### **Mobilex Gummirampen**

*Art.Nr. 306040-306602*



**MOBILEX A/S**  
Grønlandsvej 5  
DK-8660 Skanderborg  
Dänemark  
www.mobilex.dk

## Einleitung

Sehr geehrter Kunde,

dieses Benutzerhandbuch enthält eine Beschreibung des Produkts mit wichtigen Hinweisen, um eine ordnungsgemäße Verwendung zu gewährleisten. Vor der Inbetriebnahme ist es wichtig, die Bedienungsanleitung durchzulesen. Es ist weiters besonders wichtig, die Sicherheitshinweise zu lesen und diese zu befolgen.

## Produktbeschreibung

Bei dem Produkt handelt es sich um ein medizinisches Produkt um älteren oder behinderten Menschen mit oder ohne Unterstützung eines Helfers die Überwindung von Hindernissen, z. B. Stufen zu ermöglichen. Die Rampen sind so ausgelegt, dass sie Höhenunterschiede von 4 mm bis 60 mm ausgleichen können und ermöglichen zudem einen modularen Aufbau. Die Rampen können sowohl im Innenbereich als auch im Freien verwendet werden. Andere Verwendungen als in der Zweckbestimmung beschrieben sind nicht zulässig.

Bei Fragen wenden Sie sich bitte an Ihren Händler oder direkt an Mobilex A/S

### Mobilex A/S

Grønlandsvej 5  
DK-8660 Skanderborg  
Dänemark

Telefon: +45 87 93 22 20  
Telefax: +45 87 93 17 77  
E-Mail: info@mobilex.dk

## Montage und Aufbewahrung

Die Gummirampen werden entweder mit oder ohne Klebefolie geliefert. Mit Klebefilm ausgestattet eignen sie sich für einen glatten Untergrund, wie z.B. Fliesen oder andere glatten Böden und können damit an den Unterboden fest geklebt werden. Für Teppiche oder empfindliche Holzböden müssen Rampen ohne Klebefolie verwendet werden. Auch bietet Mobilex eine Reinigungsflüssigkeit zur Entfernung von Klebstoffrückständen an (Art.-Nr. 306905). Mobilex übernimmt keine Haftung für durch den Klebstoff beschädigte Böden. Die Gummirampen sind in 17 verschiedenen Höhen (von 4 mm bis 60 mm) und 3 verschiedenen Breiten (700 mm, 900 mm und 1000 mm) erhältlich. Wenn die Gummirampen weiter in der Breite angepasst werden sollen, kann dies leicht mit einem normalen Hobbymesser oder einem Sägeblatt (Artikel-Nr. 306904) durchgeführt werden. Die Rampen können somit problemlos an alle Türbreiten angepasst werden. Die Rampen bestehen aus TPE und haben eine rutschfeste Oberfläche. Die Gummirampen lassen sich einfach in einem Raum oder im Auto verstauen und können bei Gebrauch schnell und einfach verwendet werden.

## Maximale Belastung

Die Mobilex Gummirampen sind bis zu einer Maximalbelastung von 300 kg getestet und zugelassen.

## Material und Reinigung

Die Mobilex Gummirampen bestehen aus TPE und enthalten keine toxischen Substanzen (PVC-frei). Die Gummirampen können einfach mit normalen Reinigungsmitteln, die keine Lösungsmittel enthalten, gereinigt werden.

## Erwartete Lebensdauer und Entsorgung des Produkts

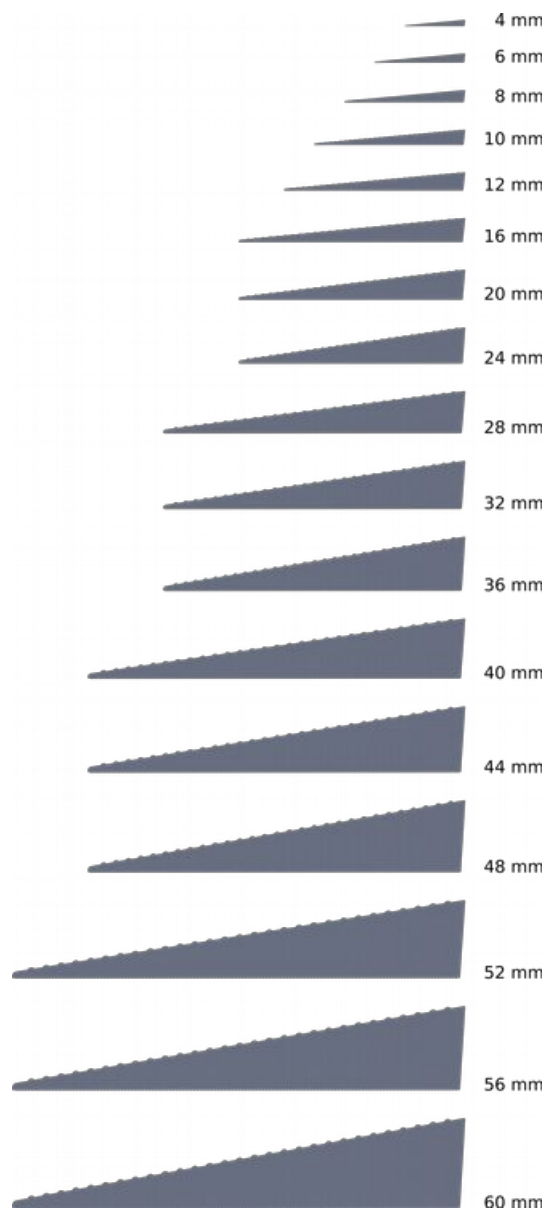
Mobilex Gummirampen haben bei normalem Gebrauch eine Lebensdauer von mindestens 10 Jahren. Wenn das Produkt nicht mehr verwendet werden kann, muss es zur lokalen Müllentsorgungsstelle gebracht werden.

## Garantie

Mobilex A/S bietet 2 Jahre Garantie auf Schäden die durch Produktionsfehler oder Materialfehler verursacht sind. Die Garantie erlischt bei nicht bestimmungsgemäßer Reparatur, Wartung oder Verwendung des Produkts. Teile mit normalem Verschleiß unterliegen nicht der Gewährleistung. Bei Produktänderungen ohne unsere schriftliche Zustimmung erlischt die CE-Kennzeichnung und unsere Produkthaftung. Im Falle von Produktschäden, die durch diese Garantie abgedeckt sind, benachrichtigen Sie bitte Ihren Händler oder Mobilex A/S direkt. Die Garantie deckt keine Transportkosten, keinen Schadenersatz während der Reparatur sowie keinen Personenschaden. Die Garantie erstreckt sich nicht auf Verletzungen oder andere Schäden, die auf Nicht-Einhaltung von der Gebrauchsanweisung zurückzuführen sind.

## Übersichtstabelle

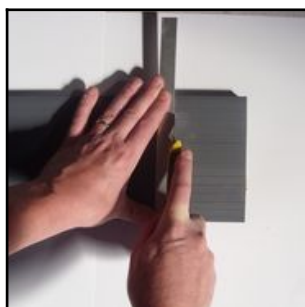
Höhe	Tiefe	Breite	Gewicht
4 mm	40 mm	900 mm	130 g
4 mm	40 mm	1000 mm	150 g
6 mm	60 mm	900 mm	310 g
6 mm	60 mm	1000 mm	350 g
8 mm	80 mm	900 mm	490 g
8 mm	80 mm	1000 mm	540 g
10 mm	100 mm	900 mm	770 g
10 mm	100 mm	1000 mm	860 g
12 mm	120 mm	900 mm	1070 g
12 mm	120 mm	1000 mm	1190 g
16 mm	150 mm	900 mm	1230 g
16 mm	150 mm	1000 mm	1370 g
20 mm	150 mm	900 mm	1850 g
20 mm	150 mm	1000 mm	2050 g
24 mm	150 mm	900 mm	1950 g
24 mm	150 mm	1000 mm	2170 g
28 mm	200 mm	900 mm	2180 g
32 mm	200 mm	900 mm	2960 g
36 mm	200 mm	900 mm	3990 g
40 mm	250 mm	900 mm	3550 g
44 mm	250 mm	900 mm	4250 g
48 mm	250 mm	900 mm	5190 g
52 mm	300 mm	900 mm	5800 g
56 mm	300 mm	900 mm	6500 g
60 mm	300 mm	900 mm	7700 g



**Die Mobilex Gummirampen mit Klebeband sind auch in 700 mm Länge erhältlich**

### Zuschneiden der Gummirampen

Mit einem scharfen Hobbymesser oder dem Mobilex Sägeblatt (Art.-Nr. 306904) lassen sich die Gummirampen einfach in der Breite anpassen. Bei höheren Rampen muss der Schnitt mehrmals ausgeführt werden. Dabei die Rampe leicht nach hinten biegen um den nächsten Schnitt zu erleichtern.



Zuschneiden niederer Rampen



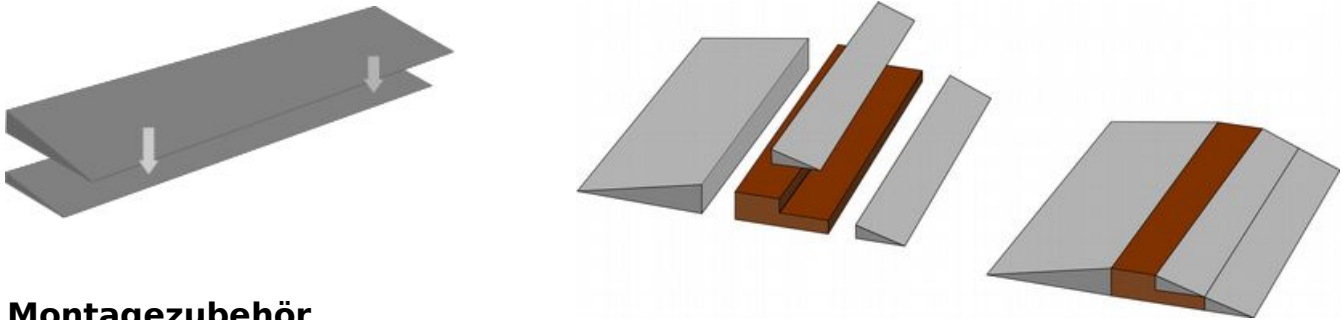
Zuschneiden höherer Rampen



Rampe am Einsatzort

## Kombinationsmöglichkeiten

Messen Sie die Innenseite, die Außenseite und die Höhe der Schwelle genauestens ab und wählen sie die passenden Rampen aus. Die Rampen können auch modular übereinander verlegt werden.



## Montagezubehör

Der Montagesatz für Gummirampen (Art.Nr. 306910) besteht aus zwei Montageklammern, die in der Türschwelle befestigt werden und zwei Stiften die in die Rampe seitlich eingeführt werden. Dadurch lässt sich die Rampe an der Schwelle befestigen.



## Doppelklebeband

Mobilex Gummirampen werden standardmäßig mit Doppelklebeband an der Unterseite ausgeliefert. Für einen Austausch oder Umrüstung ist das Doppelklebeband auch als Zubehör lieferbar. (Art.Nr. 306911 oder 306912).



## Lösemittel zur Klebstoff-Entfernung

Um die doppelseitigen Klebebänder von der Unterseite der Gummirampen zu entfernen, ist ein spezielles Lösemittel als Zubehör lieferbar. (Art.Nr. 306905).

## Konformitätserklärung (CE)

Die Firma Mobilex A/S, Grønlandsvej 5, 8660 Skanderborg, Dänemark erklärt hiermit, dass die



**Mobilex Gummirampen** (Art.Nr. 306040-306602)

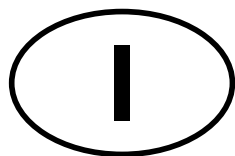
in Übereinstimmung mit der technischen Dokumentation entworfen und hergestellt wurden und folgende grundlegenden Anforderungen erfüllen:

**Richtlinie des EU Rates 93/42/EWG**

Lars Nygaard  
Geschäftsführer  
Mobilex A/S

Skanderborg, am 30-01-2019

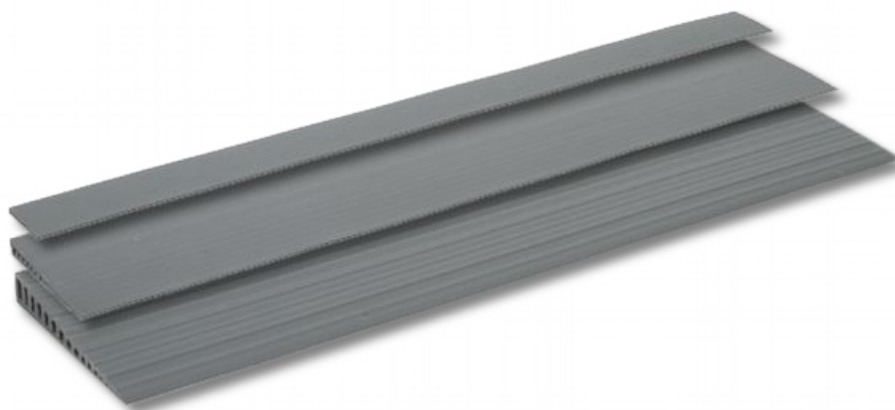
.....  
Unterschrift



## Manuale d'uso e manutenzione

### Rampette in gomma Mobilex

*Codice 306040-306602*



**MOBILEX A/S**  
Grønlandsvej 5  
DK-8660 Skanderborg  
Danimarca  
www.mobilex.dk

## Introduzione

Gentile cliente,

ha acquistato un prodotto di qualità Mobilex e ne siamo particolarmente felici. Questo manuale contiene una descrizione dettagliata del prodotto nonché informazioni importanti per il suo corretto utilizzo. Prima di utilizzare il prodotto si prega di leggere attentamente questo manuale e di osservare scrupolosamente tutte le istruzioni contenute, in particolare le note relative alla sicurezza per poter garantire sempre un uso sicuro ed efficiente del prodotto.

Nota: Nell'intento di migliorare sviluppiamo continuamente i nostri prodotti e pertanto ci riserviamo il diritto di modificare i prodotti senza ulteriore preavviso.

## Descrizione del prodotto e destinazione d'uso

Le rampette in gomma sono un dispositivo medico progettato per consentire a persone anziane o disabili, con o senza l'aiuto di un assistente, di superare piccoli ostacoli, come ad esempio soglie o piccoli gradini. Le rampette sono progettate per compensare differenze di altezza da 4 mm a 60 mm. Possono essere posate in sistema modulare e sono utilizzabili sia all'interno che all'esterno. Non sono consentiti usi diversi da quelli descritti.

In caso di ulteriori domande rivolgetevi al vs. rivenditore di fiducia o direttamente alla Mobilex A/S

### Mobilex A/S

Grønlandsvej 5  
DK-8660 Skanderborg  
Danimarca

Telefono: +45 87 93 22 20  
Telefax: +45 87 93 17 77  
E-Mail: info@mobilex.dk

## Montaggio e stoccaggio

Le rampette in gomma sono fornite con o senza pellicola adesiva. Dotati di pellicola adesiva, sono adatti ad una superficie liscia come piastrelle o altri pavimenti lisci e possono quindi essere incollati saldamente al pavimento. Per tappeti o pavimenti in legno sensibili è necessario utilizzare rampette senza pellicola adesiva. Mobilex ha in programma anche un liquido detergente per rimuovere eventuali residui di colla (cod. 306905). Mobilex non assume alcuna responsabilità per eventuali danni provocati dal adesivo ai pavimenti. Le rampette in gomma sono disponibili in 17 diverse altezze (da 4 mm a 60 mm) e 3 diverse larghezze (700 mm, 900 mm e 1000 mm). Se le rampette devono essere ulteriormente adattate in larghezza, questo può essere fatto semplicemente con un taglierino o seghetto (cod. 306904) adattandole p.e. alla larghezza della porta. Le rampette sono realizzate in TPE ed hanno una superficie antiscivolo.

## Portata

Le rampette in gomma Mobilex sono testate e omologate fino ad un carico massimo di 300 kg.

## Materiale e pulizia

Le rampette in gomma Mobilex sono realizzate in TPE e non contengono sostanze tossiche (senza PVC) e possono essere facilmente pulite con normali detersivi che non contengono solventi.

## Durata prevista del prodotto e smaltimento

Le rampette in gomma Mobilex hanno una vita utile di almeno 10 anni in condizioni d'uso normale. Se il prodotto non può più essere utilizzato, deve essere portato al centro di raccolta locale.

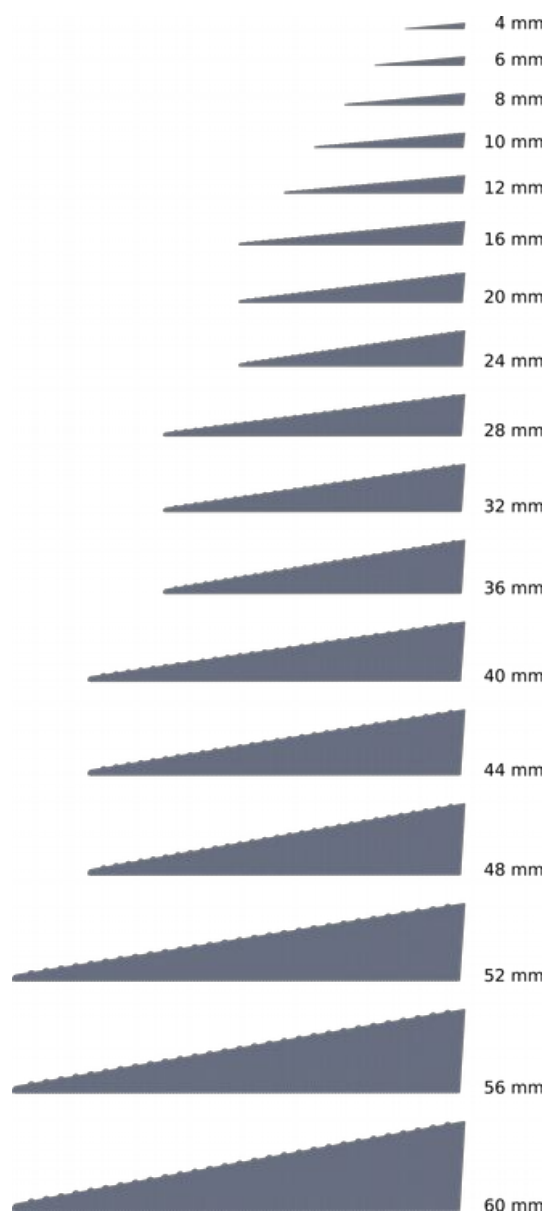
## Garanzia

Mobilex A/S offre 2 anni di garanzia per danni causati da errori di produzione o materiali. La garanzia non vale per riparazioni o utilizzi non intenzionali del prodotto. Le parti soggette a normale usura non sono coperte da garanzia, a meno che l'usura non sia causata da un difetto di fabbricazione. In caso di modifiche apportate al prodotto senza una nostra approvazione scritta, il marchio CE e la garanzia del prodotto non saranno più valide. In caso di danni al prodotto coperti da questa garanzia, si prega di informare il rivenditore o direttamente Mobilex A/S. La garanzia non copre spese di trasporto e non comprende risarcimenti per danni a persone o risarcimenti per il mancato utilizzo del prodotto durante la riparazione. La garanzia non copre danni dovuti al mancato rispetto del manuale d'uso.



## Dati tecnici

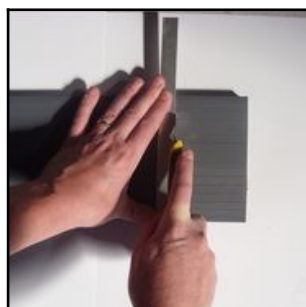
alt.	prof.	largh.	peso
4 mm	40 mm	900 mm	130 g
4 mm	40 mm	1000 mm	150 g
6 mm	60 mm	900 mm	310 g
6 mm	60 mm	1000 mm	350 g
8 mm	80 mm	900 mm	490 g
8 mm	80 mm	1000 mm	540 g
10 mm	100 mm	900 mm	770 g
10 mm	100 mm	1000 mm	860 g
12 mm	120 mm	900 mm	1070 g
12 mm	120 mm	1000 mm	1190 g
16 mm	150 mm	900 mm	1230 g
16 mm	150 mm	1000 mm	1370 g
20 mm	150 mm	900 mm	1850 g
20 mm	150 mm	1000 mm	2050 g
24 mm	150 mm	900 mm	1950 g
24 mm	150 mm	1000 mm	2170 g
28 mm	200 mm	900 mm	2180 g
32 mm	200 mm	900 mm	2960 g
36 mm	200 mm	900 mm	3990 g
40 mm	250 mm	900 mm	3550 g
44 mm	250 mm	900 mm	4250 g
48 mm	250 mm	900 mm	5190 g
52 mm	300 mm	900 mm	5800 g
56 mm	300 mm	900 mm	6500 g
60 mm	300 mm	900 mm	7700 g



**Le rampe in gomma con nastro adesivo sono disponibili anche in lunghezza 700 mm**

### Tagliare a misura le rampe in gomma

Con un taglierino o con il seghetto Mobilex (cod. 306904) è possibile regolare facilmente la larghezza delle rampe in gomma. Per rampe più alte, il taglio deve essere eseguito più volte. Piegare leggermente indietro la rampa per facilitare il taglio successivo.



Taglio di rampe basse



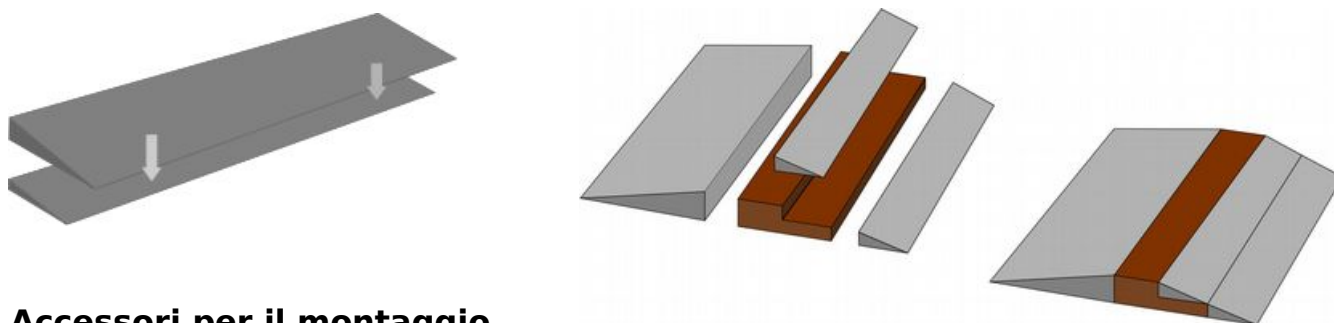
Taglio di rampe grosse



La rampa posata

## Combinazioni possibili

Misurare il più accuratamente possibile l'interno, l'esterno e l'altezza della soglia e selezionare le rampe appropriate. Le rampe possono essere sovrapposte in modo modulare.



## Accessori per il montaggio

Il kit di montaggio per rampette in gomma (cod. 306910) è costituito da due staffe di montaggio da fissare alla soglia e da due perni da inserire lateralmente nella rampetta. In questo modo la rampa può essere fissata p.e. alla soglia della porta.



## Nastro biadesivo

Le rampette in gomma Mobilex sono fornite di serie con nastro biadesivo sul lato inferiore. Il nastro biadesivo è disponibile anche come accessorio per la sostituzione o il riadattamento (cod. 306911 o 306912).



## Solvente per la rimozione del biadesivo

Per rimuovere i nastri biadesivi dal lato inferiore delle rampette in gomma è disponibile come accessorio uno speciale solvente (cod. 306905).

## Dichiarazione di conformità (CE)

La ditta Mobilex A/S con sede in Grønlandsvej 5, 8660 Skanderborg, Danimarca dichiara che le



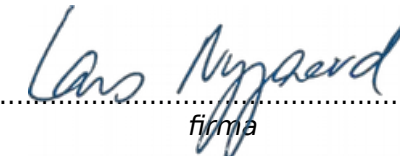
### Rampette in gomma Mobilex (cod.. 306040-306602)

sono state progettate e costruite in conformità alla documentazione tecnica ed alla seguente normativa CEE:

**Direttiva 93/42/CEE del Consiglio del 14 giugno 1993**

Lars Nygaard  
Amministratore  
Mobilex A/S

Skanderborg, lí 30-01-2019

  
.....  
firma