

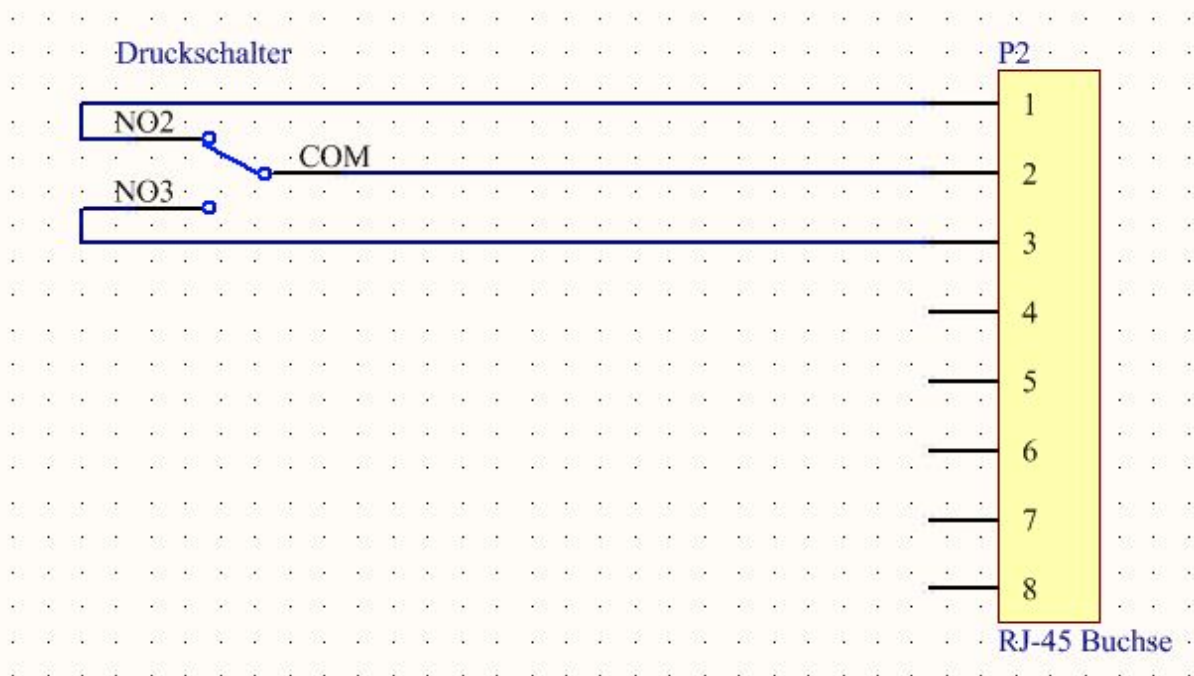


Techn. Beschreibung Steuergerät Bucinator 3.0

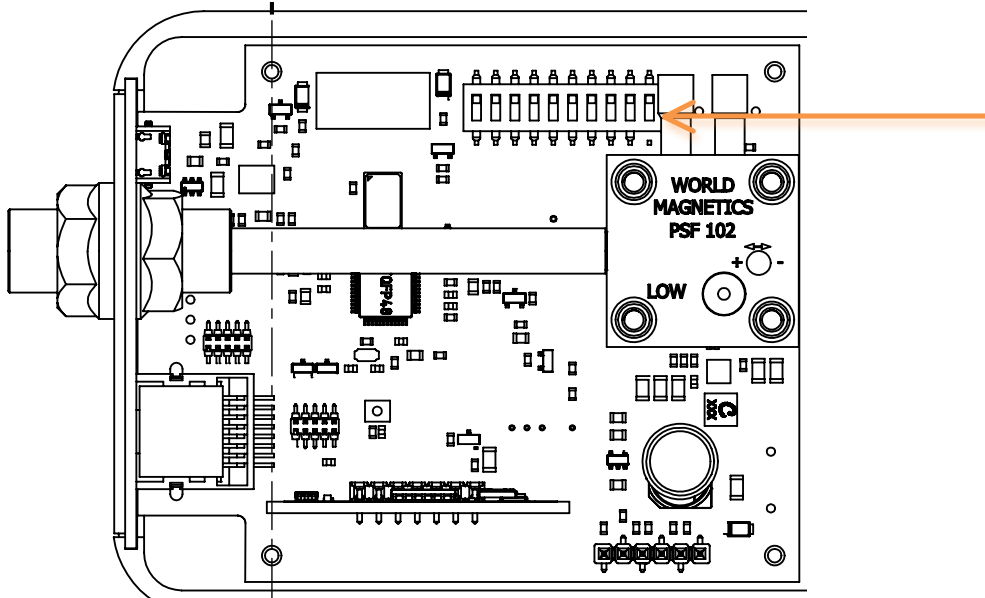
IN DER REGEL MÜSSEN GEHÄUSEINTERN KEINE ÄNDERUNGEN VORGENOMMEN WERDEN. DIES BETRIFFT AUSSCHLIESSLICH EINIGE RUFANLAGEN WENN EINE KABELANBINDUNG GEWÜNSCHT WIRD (BEI FUNKANBINDUNG NICHT NOTWENDIG).

1) KABELANBINDUNG ZUR RUFANLAGE

PIN BELEGUNG RJ45 SCHNITTSTELLE:



AUF DER PLATINE BEFINDEN SICH KLEINE DIP SCHALTER.



Einstellungen Dip Schalter

PIN 1 – 4	ADRESSEINSTELLUNG DES FUNKMODULS
PIN 5	IMPULSBETRIEB ON À STELLUNG/POS. „OBEN“ / DAUERKONTAKT „DIP-5“ NICHT BETÄTIGT À STELLUNG/POS. „UNTEN“
PIN 6	STELLUNG/POS. ON „OBEN“ (TESTFUNKTION SW)
PIN 7	OHNE FUNKTION (AKTUELL)
PIN 8	OHNE FUNKTION (AKTUELL)
PIN 9	BEI ALLEN „NICHT“ AVAYA SYSTEMEN STELLUNG/POS. ON „OBEN“
BEI AVAYA STELLUNG/POS. OFF „UNTEN“	
PIN 10	OHNE FUNKTION (IST NICHT BELEGT)

PIN 5 „NORMALEINSTELLUNG“: ALARM WIRD AN DIE RUFANLAGE ABGEGEBEN. DAS SIGNAL AN DIE RUFANLAGE WIRD NACH ZWEI SEKUNDEN ZURÜCKGESTELLT (IMPULSBETRIEB) RUF WIRD AN DER RUFANLAGE QUITTIERT

PIN 5 „DAUERKONTAKT“: ALARM WIRD AN DIE RUFANLAGE ABGEGEBEN. DAS SIGNAL AN DIE RUFANLAGE BLEIBT UND WIRD MANUEL („ALARM AUS“ TASTE AM STEUERGERÄT) ZURÜCK GESTELLT. D.H. DER RUF WIRD AM STEUERGERÄT QUITTIERT.

2) FUNKANBINDUNG ZUR RUFANLAGE

DER FUNKSENDER SENDET EIN KODIERTES SIGNAL FÜR 4 SEKUNDEN AN DEN FUNKEMPFÄNGER WELCHER AN DER RUFANLAGE ANGESCHLOSSEN IST. ES MÜSSEN KEINE INTERNEN ÄNDERUNGEN (DIP SCHALTER) VORGENOMMEN WERDEN.

DER FUNKEMPFÄNGER VON ELDAT MUSS DAS ERSTE MAL EINGELERNT WERDEN

- 1 FUNKEMPFÄNGER ANSTECKEN UND TASTE (ROTES LICHT) KURZ DRÜCKEN**
- 2 FUNKEMPFÄNGER BLINKT NUN IM SEKUNDEN -RYTHMUS ROT,- NUN EINEN ALARM AUSLÖSEN**
- 3 TASTE (ROTES LICHT) KURZ DRÜCKEN, NUN IST DER EMPFÄNGER BETRIEBSBEREIT (LEISES „KLINCKEN“ DES SCHALTRELAIS IST NUN BEI ALARMAUSLÖSUNG ZU HÖREN)**



(RUFANLAGENEMPFÄNGER)



(STECKDOSENEMPFÄNGER)



(TELEFON INKL. EMPFÄNGER)