

Hygieneempfehlung OdoCare



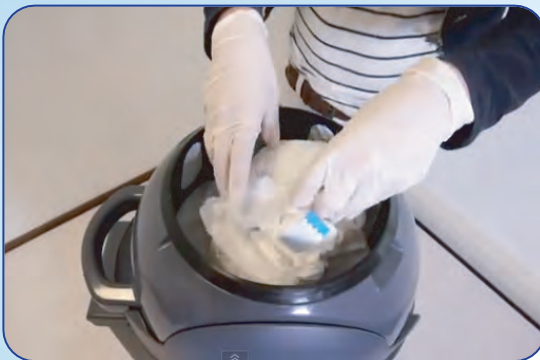
1. Führen Sie den OdoCare mit sich zum Patienten / Bewohnerbett und betätigen Sie die Feststellbremse.



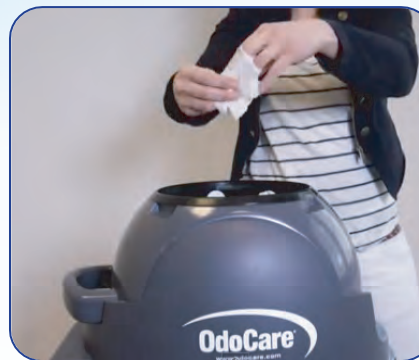
2. Öffnen Sie den OdoCare durch Drehen der Trommel



3. Ziehen Sie Handschuhe an und führen Sie die geplante Pflege durch.



4. Werfen Sie den Abfall zusammen mit den Handschuhen in den OdoCare. Bei starker Verschmutzung empfehlen wir die Verwendung von Hygienebeuteln.



5. Drehen Sie das Kopfteil um 180°, sodass der Abfall in den Beutel fällt.

Reinigung



Bitte beachten Sie die
Position des Hebels

1. Bringen Sie das Kopfteil in Position



2. Halten Sie den Hebel der Trommel fest und ziehen Sie den Deckel nach oben über die Trommel hinweg.



3. Entfernen Sie die Trommel und reinigen Sie diese.



4. Reinigen Sie auch die Innenseite der Trommelfassung.

Achtung: Um den weißen Silikonring zu reinigen, verwenden Sie ausschließlich Reinigungsmittel mit einem pH-Wert zwischen 4 und 8. Verwenden Sie **keine** starken Chemikalien oder Chlorreiniger.

Der weiße Silikonring sollte gelegentlich mit Silikonfett o.ä. eingerieben werden, um ein dauerhaft, störungsfreies Drehen der Trommel zu gewährleisten.



- 1 Disposable
- 2 Lid
- 3 Sock
 - Coil
 - Disc
- 4 Drum
- 5 Drum holder
- 6 Bag holder
- 7 Pail
- 8 Adaptors
- 9 Baseplate
- 10 Brake pedal bracket *
- 11 Brake pedal *
- 12 2x wheels (rear wheels) *
- 13 2 x wheels (front wheels) *
- 14 16x screws

* if ordered

important points of attention:

1. **Always use the original consumer items or the warranty will be void (disposables, hygiene bags and storage bags)**
2. **Place the drum in the horizontal (rest) position when replacing the bag.**

Prepare for use - Open the drum and deposit the disposable (1)

- 1 Press and hold the black button and move the lid upwards using the bottom flap.
 - 2 Then press the bottom flap to release the bag holder and place the waste bag through the opening of the bag holder (see the icons on the bag holder).
- ATTENTION!** The top rim of the waste bag should be between the bag holder and the rim of the housing.
- 3 Close the lid. **CLICK!**

Use

- 4 Grab the handle and open the drum.
- 5 Place the incontinence material (diaper) in the opening. **ATTENTION!** Always use hygiene bags
- 6 Close the drum. **ATTENTION!** This is also the rest position.

Replace disposable

- 7 Use both hands and place two fingers in the notches underneath the black rim and pull the disposable upwards.
- 8 Press the black sides inwards to make sure that the disposable fits into the opening.
- 9 Press the black rim into the top of the drum. **CLICK!**

Replace bag

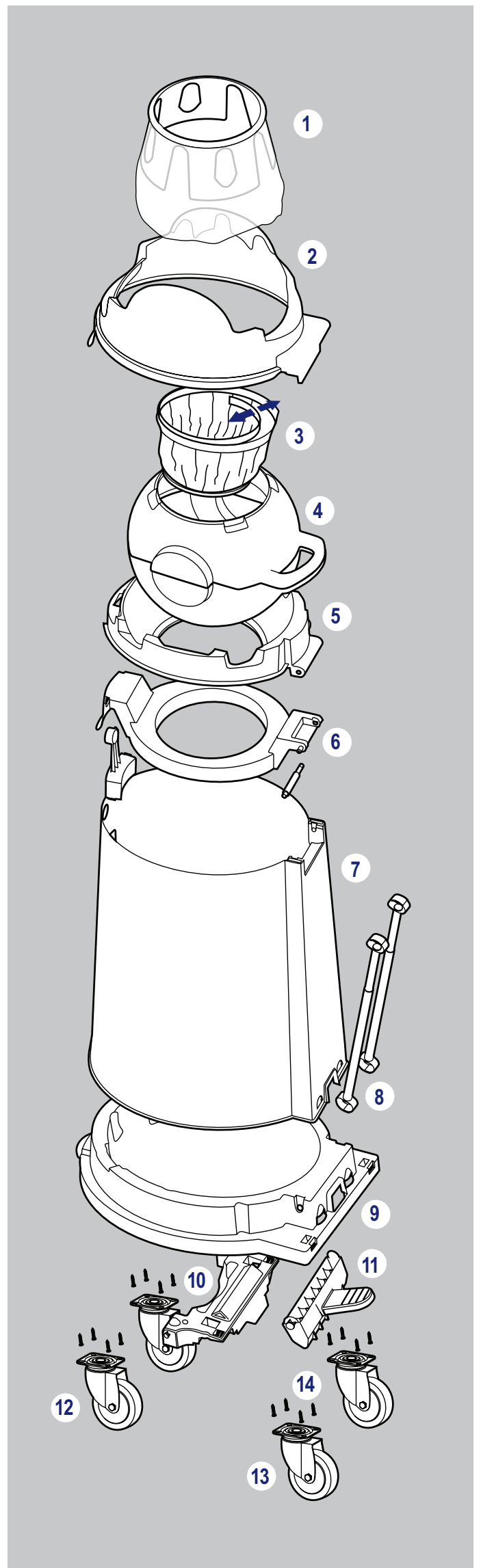
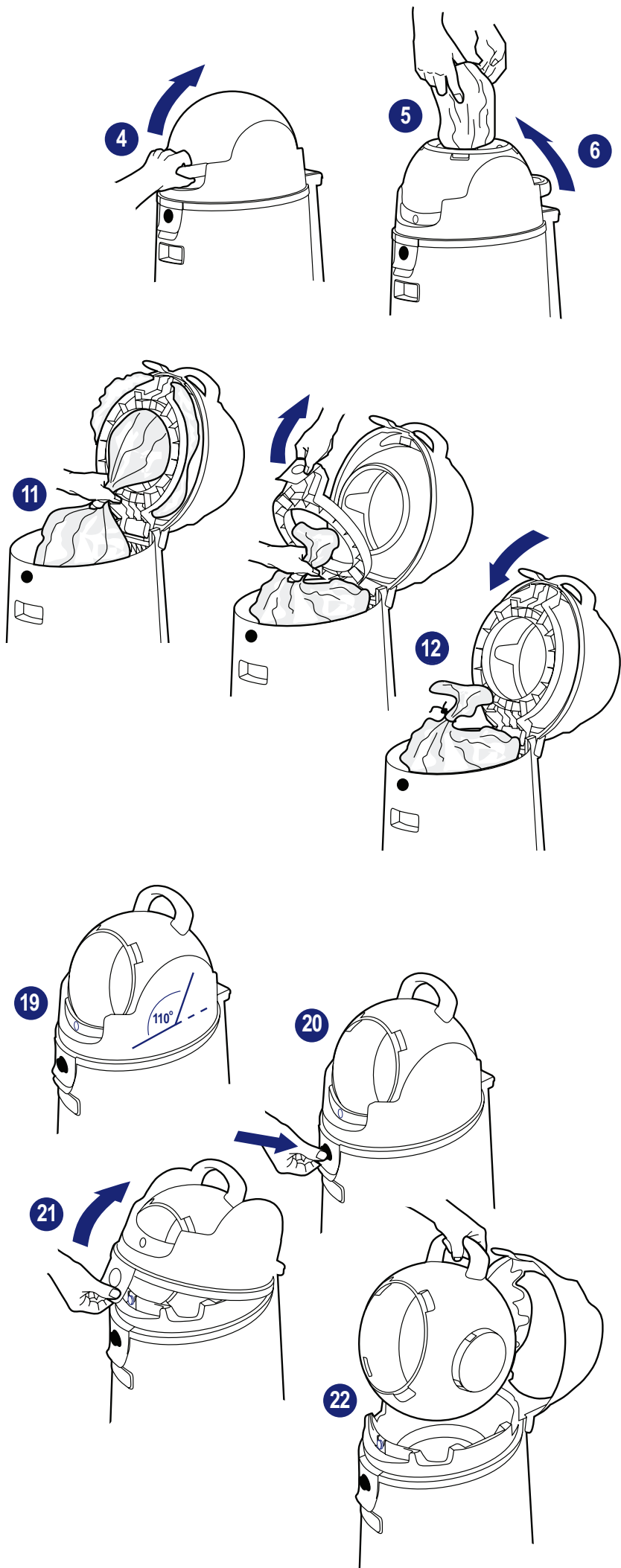
- 10 Press and hold the black button and move the bottom flap upwards. **ATTENTION!** The waste bag must move upwards as well. Always use original bags!.
- 11 For the odourless replacing of the waste bag, hold the waste bag closed with one hand and use the other to unlock the bag holder in order to release the waste bag.
- 12 Tie the waste bag closed. Leave the waste bag in the housing with the bottom flap.
- 13 Depress the pedal at the front, grab the handles at the front and back, and angle the top backwards and upwards to lift the housing up over the full waste bag
- 14 Remove the waste bag and replace the container on the base plate. For the placement of a new waste bag, see drawings 2 and 3. If necessary, replace the disposable as shown in drawings 7, 8 and 9.

Cleaning the sock

- 15 First remove the disposable. Pull the sock sideways and then upwards through the opening.
- 16 Remove the coil from the sock.
- 17 Loosen the sock from the disc. The sock can now be cleaned or replaced.
- 18 Replace the coil in the sock. Replace the disc in the sock. Compress the coil and replace the sock halfway into the drum in the recess created for this purpose.

Cleaning the drum

- 19 Place the drum in the indicated angle/position (see the drawing 110°). Use the same angle when replacing it.
- 20 Press and hold the black button.
- 21 Move the top flap upwards so that the hood moves over the drum.
- 22 Remove the drum and clean both the drum and drum holder. Apply a small amount of silicon gel on the white rim after cleaning. **ATTENTION!** Do NOT clean the white ring with cleaning agents containing chlorine. For drum replacement see drawing 19.



- 1 Disposable
- 2 Kap
- 3 Sock
 - Spiraal
 - Disc
- 4 Trommel
- 5 Trommelhouder
- 6 Zakhouter
- 7 Behuizing
- 8 Adapters
- 9 Bodemplaat
- 10 Rempedaalhouder*
- 11 Rempedaal*
- 12 2x Wielen (achterwielen) *
- 13 2 x Wielen zonder bus (voorwielen) *
- 14 16x Schroeven

* indien besteld

Belangrijke aandachtspunten:

1. Gebruik altijd - op verval van garantie - de originele verbruiksartikelen (disposables, hygiëne zakjes en de opslagzakken)

2. Bij het verwisselen van de zak de trommel in horizontale (rust) stand zetten.

Klaarmaken voor gebruik - Draai de trommel open en plaats de disposable (1)

- 1 Druk de zwarte knop in en beweeg met de onderste flap de deksel omhoog.
- 2 Druk vervolgens op de onderste flap om de zakhouter vrij te maken en plaats de afvalzak door de opening van de zakhouter (zie de iconen op de zakhouter).
LET OP! De bovenrand van de afvalzak moet zich tussen de zakhouter en de rand van de behuizing bevinden.
- 3 Duw de deksel dicht. CLICK!

Gebruik

- 4 Pak de hendel en draai de trommel open.
- 5 Plaats het inco-materiaal (luier) in de opening. **LET OP!** Gebruik altijd hygiëne zakjes.
- 6 Draai de trommel vervolgens weer dicht. **LET OP!** Dit is tevens de ruststand.

Verwisselen disposable

- 7 Plaats met beide handen, twee vingers in de inkepingen onder de zwarte rand en trek de disposable omhoog.
- 8 Druk de zwarte zijden naar binnen zodat de disposable in de opening past.
- 9 Druk de zwarte rand in de bovenkant van de trommel. CLICK!

Verwisselen zak

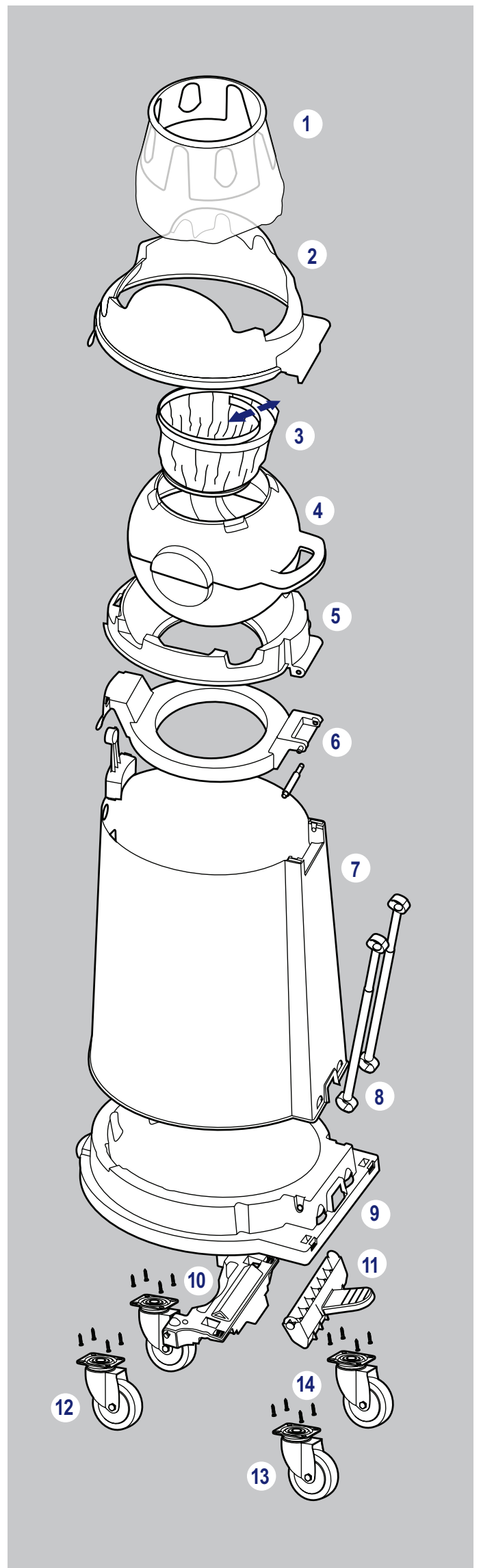
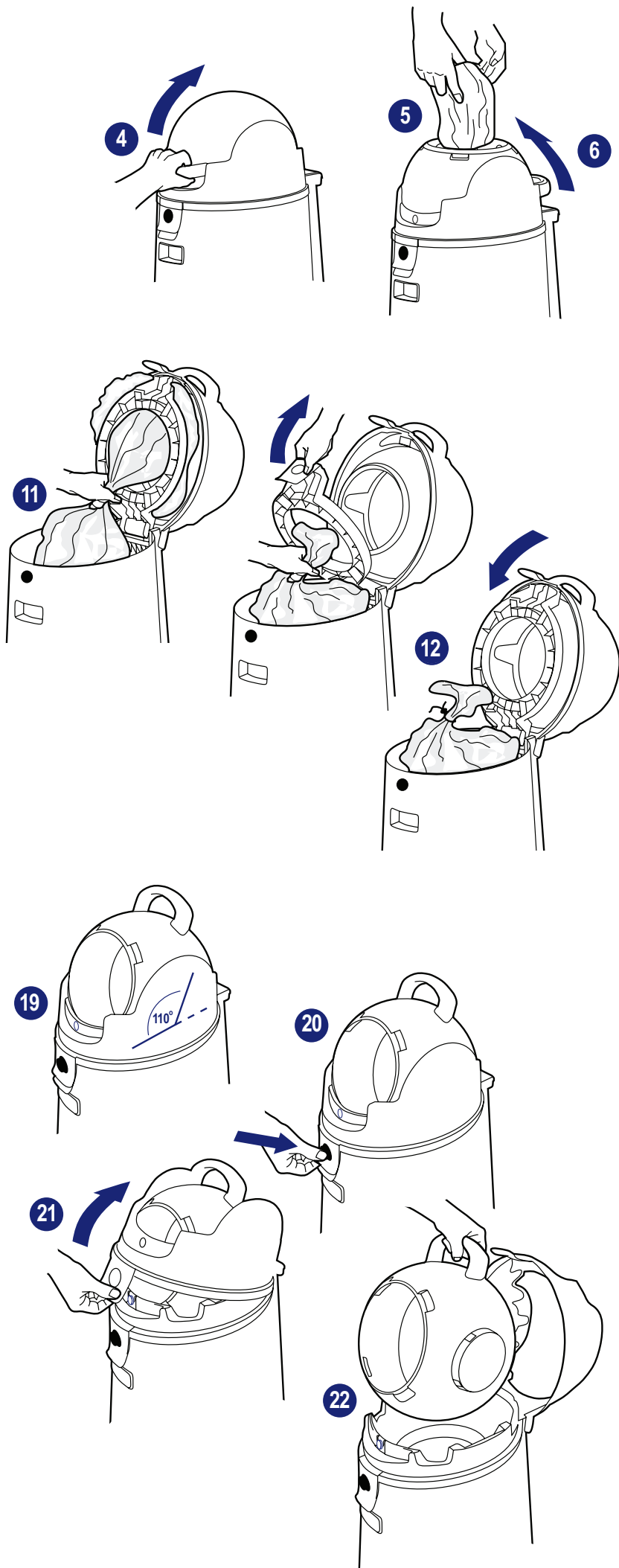
- 10 Druk de zwarte knop in en beweeg de onderste flap omhoog.
LET OP! De afvalzak moet mee omhoog komen. Gebruik altijd de originele zak!
- 11 Om de afvalzak reukloos te verwisselen, knijp met 1 hand de afvalzak dicht en ontgrendel met de andere hand de zakhouter zodat de afvalzak vrij komt.
- 12 Knoop de afvalzak dicht. Laat de afvalzak in de behuizing met de onderste flap.
- 13 Duw tegen het pedaal aan de voorzijde, pak de handvaten aan de voorzijde en achterzijde en kantel de bovenkant schuin naar achteren en omhoog zodat de behuizing over de volle afvalzak wordt getild.
- 14 Verwijder de afvalzak en plaats de container weer terug op de bodemplaat. Voor het plaatsen van een nieuwe afvalzak zie tekening 2 en 3. Indien noodzakelijk verwissel de disposable zoals in tekening 7, 8 en 9.

Reinigen sock

- 15 Verwijder allereerst de disposable. Trek de sock zijwaarts en vervolgens omhoog uit de opening.
- 16 Verwijder de spiraal uit de sock.
- 17 Trek de sock los van de disc. De sock kan nu gereinigd of vervangen worden.
- 18 Schuif de spiraal terug in de sock. Plaats de disc ook terug in de sock. Knijp de spiraal samen en plaats de sock terug halverwege in de trommel in de daarvoor bestemde uitsparing.

Reinigen trommel

- 19 Plaats de trommel in de aangegeven hoek/positie (zie de tekening 110°). Houd deze hoek ook aan bij het terugplaatsen.
- 20 Druk de zwarte knop in.
- 21 Beweeg de bovenste flap omhoog zodat de kap over de trommel heen schuift.
- 22 Neem de trommel uit en reinig deze tezamen met de trommelhouder. Na reiniging een geringe hoeveelheid siliconengel over de witte rand smeren.
LET OP! De witte ring NIET met chloorhoudende middelen reinigen.
Voor het terugplaatsen van de trommel zie tekening 19.



- 1 Entsorgungsbeutel
- 2 Deckel
- 3 Sack
 - Spirale
 - Runde Platte
- 4 Trommel
- 5 Trommelhalter
- 6 Beutelhalter
- 7 Eimer
- 8 Adapter
- 9 Bodenplatte
- 10 Bremspedalhalterung*
- 11 Bremspedal *
- 12 2 x Räder (Hinterräder) *
- 13 2x Räder (Vorderräder) *
- 14 16x Schrauben

* falls bestellt

Beachten Sie diese wichtigen Punkte:

1. Verwenden Sie immer – bis zum Ablauf der Garantie – die Original-Verbrauchsartikel (Einweg-, Hygiene- und Entsorgungsbeutel)

2. Beim Austauschen des Beutels die Trommel in der horizontalen (Ruhe-) Position anbringen.

Gebrauchsfertig machen – Die Trommel öffnen und den Einwegbeutel einsetzen (1)

- 1 Den schwarzen Knopf eindrücken und mithilfe der untersten Lasche den Deckel öffnen.
- 2 Dann auf die unterste Lasche drücken, um den Beutelhalter zu lösen, und den Entsorgungsbeutel durch die Öffnung des Beutelhalters einsetzen (siehe die Symbole auf dem Beutelhalter).
HINWEIS! Der obere Rand des Entsorgungsbeutels muss sich zwischen dem Beutelhalter und dem Rand des Gehäuses befinden.
- 3 Dann den Deckel zudrücken. KLICK!

Gebrauch

- 4 Den Griff packen und die Trommel öffnen.
- 5 Das Inkontinenzmaterial (die Windeln) in die Öffnung legen. **HINWEIS!** Verwenden Sie immer Hygienebeutel.
- 6 Dann die Trommel wieder schließen. **HINWEIS!** Dies ist gleichzeitig die Ruheposition.

Auswechseln des Einwegbeutels

- 7 Je zwei Finger von beiden Händen in die Einkerbungen unter dem schwarzen Rand stecken und den Einwegbeutel herausziehen.
- 8 Die schwarzen Ränder nach innen drücken, sodass der Einwegbeutel in die Öffnung passt.
- 9 Den schwarzen Rand in die Oberseite der Trommel drücken. KLICK!

Auswechseln des Entsorgungsbeutels

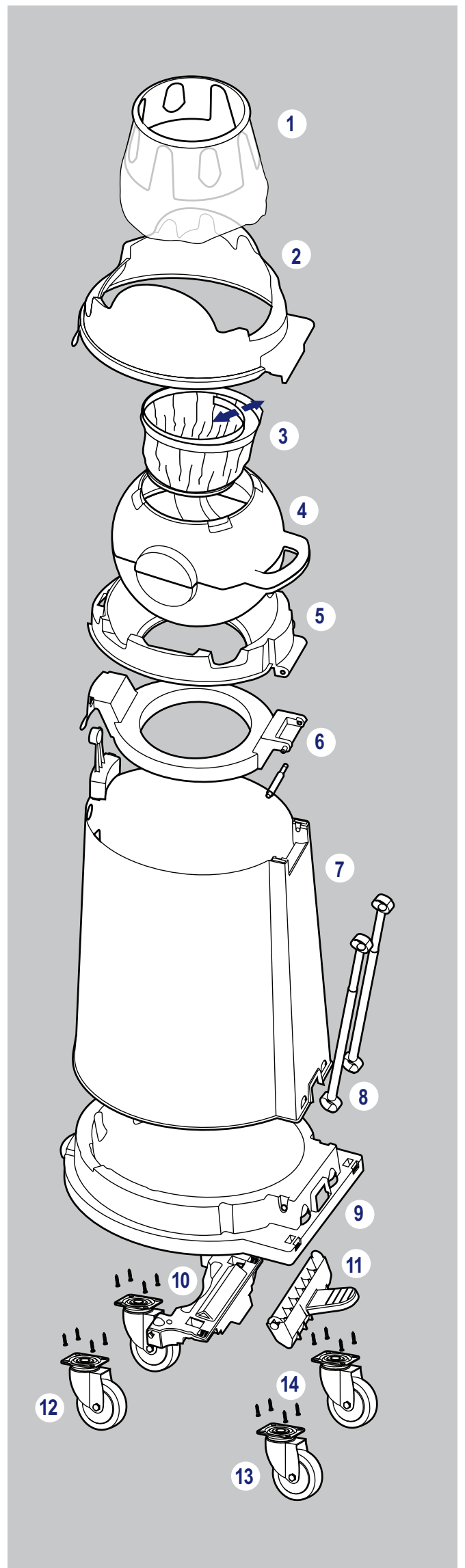
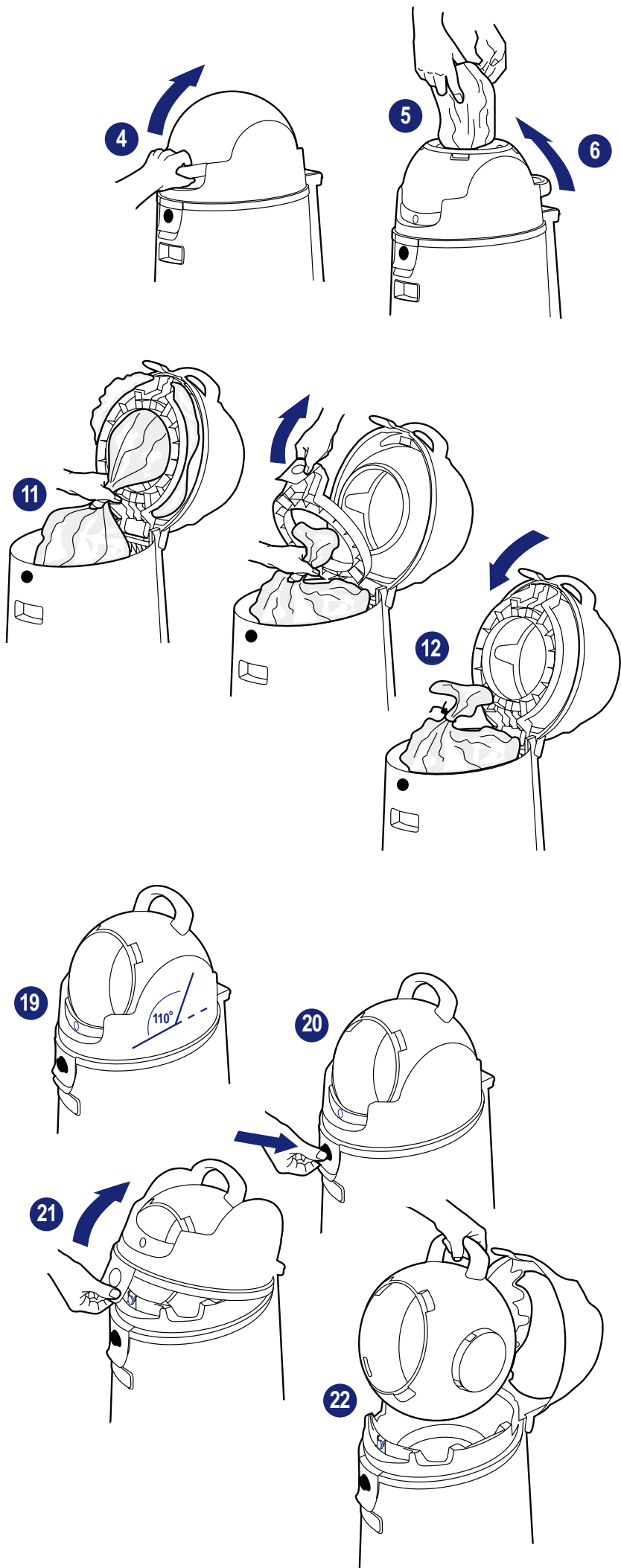
- 10 Den schwarzen Knopf eindrücken und die unterste Lasche hochziehen.
HINWEIS! Der Entsorgungsbeutel muss dabei mit herausgezogen werden. Immer den Originalbeutel verwenden!
- 11 Um den Entsorgungsbeutel ohne Geruchsbelästigung auszuwechseln, drücken Sie mit einer Hand den Entsorgungsbeutel zu und entriegeln mit der anderen Hand den Beutelhalter, sodass der Entsorgungsbeutel freigegeben wird.
- 12 Dann den Entsorgungsbeutel zubinden. Den Entsorgungsbeutel im Gehäuse stehen lassen.
- 13 Auf das Pedal an der Vorderseite drücken, die Griffe an der Vorder- und Rückseite festhalten und die Oberseite zugleich nach oben und schräg nach hinten kippen, sodass das Gehäuse über dem vollen Entsorgungsbeutel abgehoben wird.
- 14 Nun den Entsorgungsbeutel entfernen und das Gehäuse wieder auf den Sockel zurücksetzen. Für das Einsetzen eines neuen Entsorgungsbeutels siehe Abbildung 2 und 3. Falls nötig, den Einwegbeutel auswechseln, wie in Abbildung 7, 8 und 9 gezeigt.

Reinigung der Fassung

- 15 Zuerst den Hygienebeutel entfernen. Die Fassung zur Seite ziehen und dann aus der Öffnung herausziehen.
- 16 Die Spirale aus der Fassung herausnehmen.
- 17 Dann die Fassung von der Scheibe abziehen. Die Fassung kann jetzt gereinigt oder ersetzt werden.
- 18 Die Spirale in die Fassung zurückschieben. Auch die Scheibe wieder in die Fassung einsetzen. Die Spirale zusammendrücken und die Fassung wieder in die hierfür bestimmte Aussparung in der Mitte der Trommel einsetzen.

Reinigung der Trommel

- 19 Die Trommel in den angegebenen Winkel stellen (siehe Abbildung mit 110°). Diesen Winkel auch beim Wiedereinsetzen beibehalten.
- 20 Den schwarzen Knopf eindrücken.
- 21 Die oberste Lasche hochziehen, sodass der Deckel von der Trommel weggeschoben wird.
- 22 Die Trommel herausnehmen und zusammen mit dem Trommelhalter reinigen. Nach der Reinigung den weißen Rand mit einer geringen Menge Silikonöl bestreichen.
HINWEIS! Den weißen Ring NICHT mit chlorhaltigen Reinigungsmitteln reinigen. Um die Trommel wieder einzusetzen, siehe Abbildung 19



- 1 Compartimento desechable
- 2 Tapa
- 3 Cesta
 - Espiral
 - Disco
- 4 Tambor
- 5 Soporte del tambor
- 6 Soporte para bolsas
- 7 Cubo
- 8 Adaptadores
- 9 Base
- 10 Soporte del pedal del freno *
- 11 Pedal del freno *
- 12 2x ruedas (ruedas traseras) *
- 13 2x ruedas (ruedas delanteras) *
- 14 16x tornillos

* Si se solicitan

Aspectos importantes:

1. Utilice siempre los productos consumibles originales, ya que de lo contrario la garantía quedaría invalidada (artículos desechables, bolsitas higiénicas y bolsas de almacenamiento)

2. Para cambiar la bolsa, coloque el tambor en posición horizontal (de reposo).

Preparación para su uso – Abra el tambor e inserte el artículo desechable (1)

- 1 Pulse el botón negro y mueva la tapadera hacia arriba con ayuda de la solapa inferior.
- 2 Pulse seguidamente sobre la solapa inferior para liberar el soporte para bolsas e inserte la bolsa de basura a través de la apertura del soporte para bolsas (vea los iconos en el soporte para bolsas).
¡ATENCIÓN! El borde superior de la bolsa de basura debe situarse entre el soporte para bolsas y el borde de la carcasa.
- 3 Pulse sobre la tapadera para cerrarla. ¡CLIC!

Uso

- 4 Sujete la palanca y abra el tambor.
- 5 Introduzca el material de incontinencia (pañal) por la abertura. **¡ATENCIÓN!** Utilice siempre bolsitas higiénicas.
- 6 Cerrar el tambor. **¡ATENCIÓN!** Esta es también la posición de reposo.

Sustitución del artículo desechable

- 7 Inserte con ambas manos, introduciendo dos dedos en las hendiduras que hay bajo el borde negro y tire del artículo desechable hacia arriba.
- 8 Presione los bordes negros hacia adentro de modo que el artículo desechable encaje en la abertura.
- 9 Presione el reborde negro en la parte superior del tambor. ¡CLIC!

Cambio de la bolsa

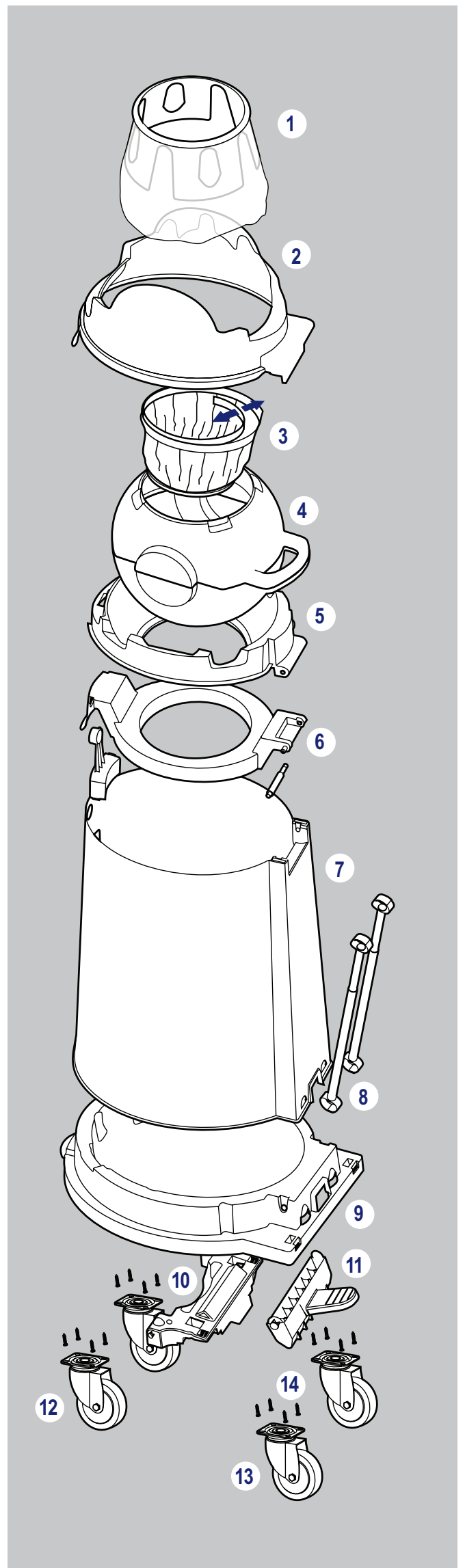
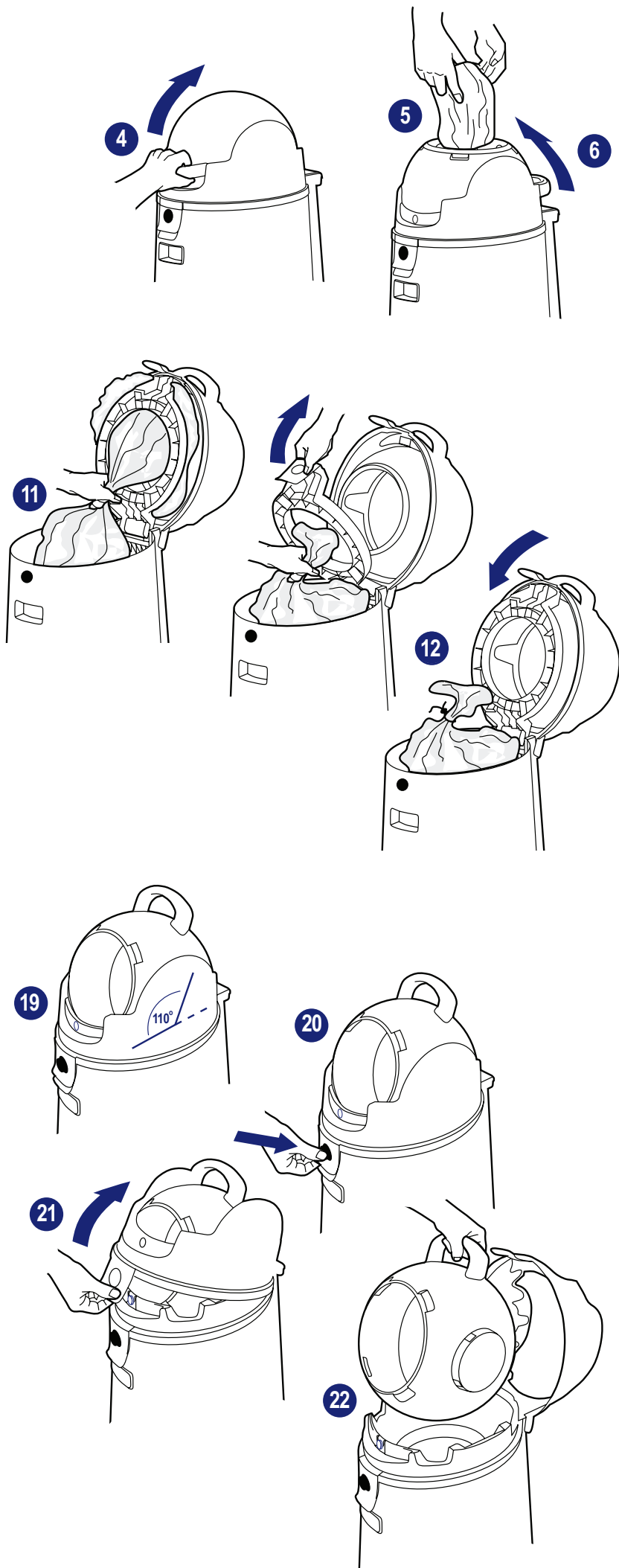
- 10 Presione el botón negro y mueva la solapa inferior hacia arriba.
¡ATENCIÓN! La bolsa de basura debe elevarse al mismo tiempo. ¡Utilice siempre la bolsa original!
- 11 Para cambiar la bolsa de basura sin que deje ningún olor, comprima con una mano la bolsa de basura y con la otra desbloquee el soporte para bolsas, liberando así la bolsa de basura.
- 12 Cierre la bolsa de basura. Coloque la bolsa de basura en la carcasa con la solapa inferior.
- 13 Presione el pedal en la parte delantera, sujete las asas en la parte delantera y trasera e incline la parte superior hacia atrás y hacia arriba, de modo que la carcasa se eleve por encima de la bolsa de basura llena.
- 14 Retire la bolsa de basura y volver a colocar el contenedor sobre la base. Para insertar una nueva bolsa de basura, ver los dibujos 2 y 3. En caso necesario, cambie el artículo desechable tal y como se indica en los dibujos 7, 8 y 9.

Limpieza de la cesta

- 15 En primer lugar, extraiga el artículo desechable. Saque la cesta de la abertura, tirando primero hacia un lado y después hacia arriba.
- 16 Retire la espiral de la cesta.
- 17 Extraiga la cesta del disco. Ahora puede limpiar o sustituir la cesta.
- 18 Vuelva a introducir la espiral en la cesta. Volver a colocar el disco en la cesta. Comprima la espiral e introduzca la cesta hacia la mitad en el tambor, dentro de la ranura dispuesta a tal fin.

Limpieza del tambor

- 19 Coloque el tambor en el ángulo indicado/la posición indicada (ver el dibujo 110°). Mantenga este mismo ángulo para volver a colocarlo.
- 20 Pulse el botón negro.
- 21 Mueva la solapa superior para que la cubierta se deslice por encima del tambor.
- 22 Saque el tambor y límpielo junto con el soporte del tambor. Después de la limpieza, unte una pequeña cantidad de gel de silicona por encima del borde blanco.
¡ATENCIÓN! El anillo blanco NO debe limpiarse con productos clorados.
Para volver a colocar el tambor, ver el dibujo 19.



- 1 Descartável
- 2 Tampa
- 3 Cesta
 - Espiral
 - Disco
- 4 Tambor
- 5 Suporte do tambor
- 6 Suporte para sacos
- 7 Balde
- 8 Adaptadores
- 9 Placa base
- 10 Suporte do pedal do travão *
- 11 Pedal do travão *
- 12 2x rodas (rodas de trás) *
- 13 2 x rodas (rodas da frente) *
- 14 16x parafusos

* se encomendados

Pontos importantes de atenção:

1. **Utilize sempre os consumíveis originais - sob pena de perda de garantia (descartáveis, sacos higiênicos e sacos para estocar)**
2. **Ao substituir o saco, coloque o tambor em posição horizontal (repouso).**

Preparação para uso - Abra o tambor e coloque o descartável (1)

- 1 Prima o botão negro e mova a tampa para cima com a pega inferior.
- 2 Em seguida, pressione a pega inferior para soltar o suporte para sacos e coloque o saco de lixo através da abertura do suporte para sacos (veja os ícones no suporte para sacos).
ATENÇÃO! O bordo superior do saco de lixo deve estar entre o suporte para sacos e o bordo do balde.
- 3 Feche a tampa. CLIC!

Utilização

- 4 Pegue a alça e gire o tambor para abri-lo.
- 5 Coloque o material Inco (fralda) na abertura. **ATENÇÃO!** Use sempre sacos higiênicos.
- 6 Feche o tambor. **ATENÇÃO!** Está também é a posição de descanso.

Substituição do descartável

- 7 Utilizando ambas as mãos, coloque dois dedos nas ranhuras por baixo do bordo negro e puxe o descartável para cima.
- 8 Prima os lados negros do descartável para que este caiba na abertura.
- 9 Empurre o bordo negro contra o topo do tambor. CLIC!

Mudança de saco

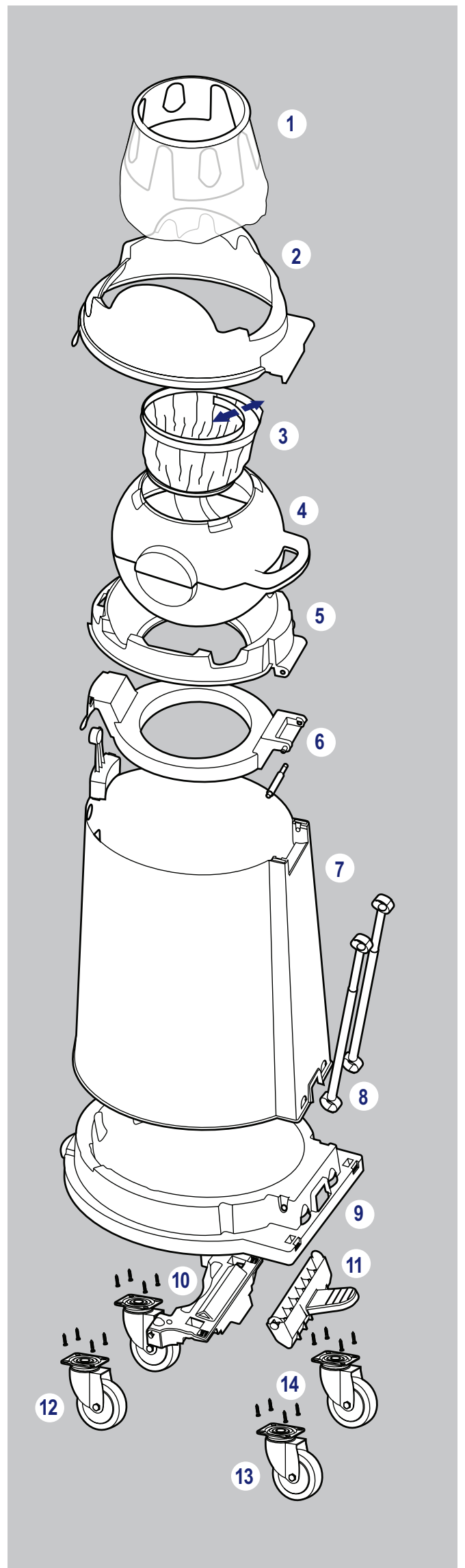
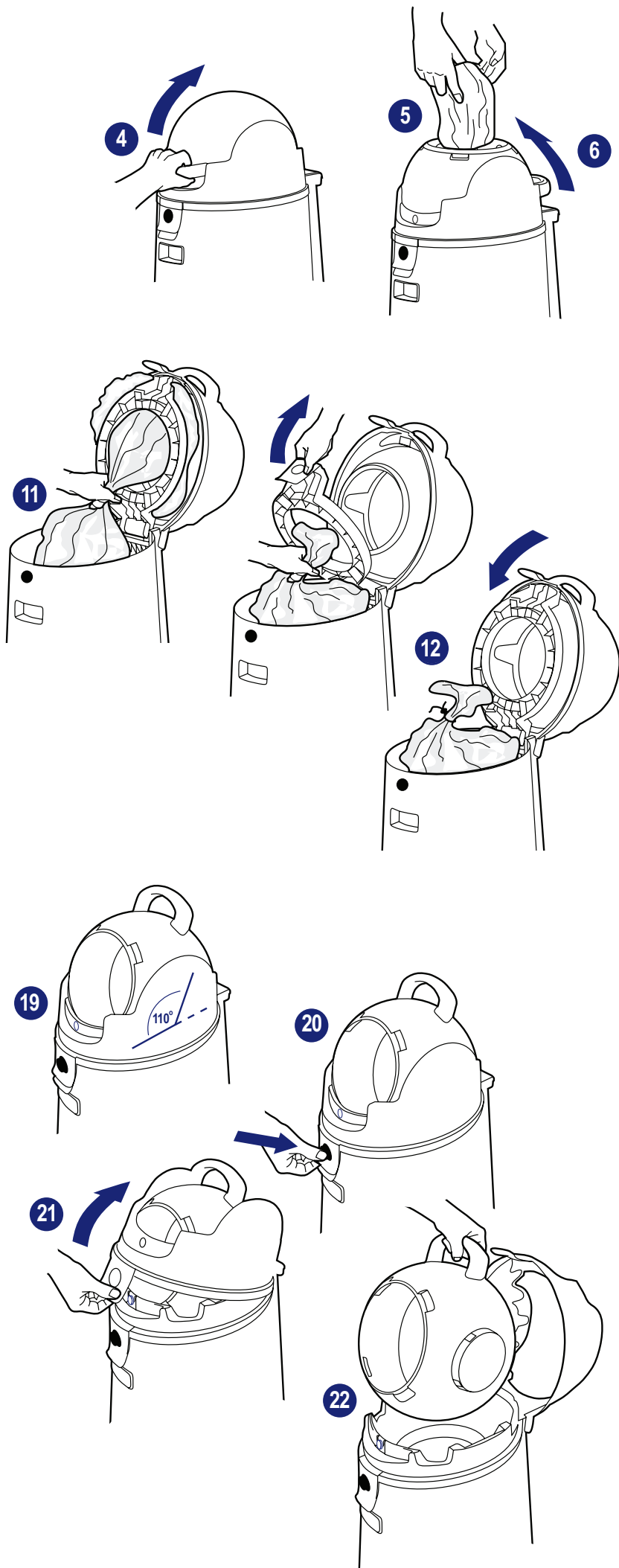
- 10 Prima botão negro e mova a pega inferior para cima.
ATENÇÃO! O saco de lixo deve subir junto. Use sempre o saco original!
- 11 De forma a evitar a libertação de odores ao mudar o saco, segure o topo do saco de lixo com uma mão e solte o suporte para sacos com a outra mão de forma a libertar o saco.
- 12 Dê um nó no saco de lixo. Deixe o saco de lixo dentro do balde com a pega inferior.
- 13 Pressione o pedal na parte da frente com um pé, agarre as pegadas à frente e atrás, incline o topo do balde para trás e para cima de modo a levantar o balde por cima do saco de lixo.
- 14 Remova o saco de lixo e volte a colocar o contentor na placa base. Antes de introduzir um novo saco de lixo, por favor consulte as figuras 2 e 3. Se necessário, substitua o descartável de acordo com as figuras 7, 8 e 9.

Limpeza da cesta

- 15 Em primeiro lugar retire o descartável. Puxe a cesta para o lado e depois para cima através da abertura.
- 16 Remova a espiral da cesta.
- 17 Separe a cesta do disco. A cesta poderá agora ser limpa ou substituída.
- 18 Volte a deslizar a espiral em volta da cesta. Introduza também o disco de volta na cesta. Comprima a espiral e coloque a cesta espalmada no tambor através da abertura existente para o efeito.

Limpeza do tambor

- 19 Coloque o tambor na posição indicada na figura (110°). Mantenha o tambor nesta posição ao substituí-lo.
- 20 Pressione o botão negro.
- 21 Pegue na pega e deslize-a para cima de modo a deslizar a tampa sobre o tambor.
- 22 Retire o tambor e limpe-o juntamente com o suporte do tambor. Após a limpeza, aplique uma pequena quantidade de gel de silicone sobre o bordo branco.
ATENÇÃO! NÃO limpe o anel branco com produtos contendo cloro.
Veja como a repor o tambor no desenho 19.



- 1 Sacnet jetable
- 2 Couvercle
- 3 Panier
 - Spirale
 - Disque
- 4 Tambour
- 5 Porte-tambour
- 6 Porte-sac
- 7 Conteneur
- 8 Adaptateurs
- 9 Base
- 10 Support de la pédale de frein*
- 11 Pédale de frein*
- 12 2x roues (roues arrière) *
- 13 2x roues (roues avant) *
- 14 16x vis

* si commandé

Points importants :

1. Utilisez toujours - sous peine d'annulation de la garantie - les consommables d'origine (sacs jetables, sacs hygiéniques et sacs de stockage)

2. Lors du remplacement du sac, placez le tambour en position horizontale (de repos).

Préparation avant utilisation - Ouvrez le tambour et placez le sacnet jetable (1)

- 1 Appuyez sur le bouton noir et ouvrez le couvercle à l'aide de la languette inférieure.
- 2 Appuyez ensuite sur la languette inférieure pour libérer le porte-sac et insérez le sac-poubelle dans l'ouverture du porte-sac (voir icônes sur le porte-sac).
ATTENTION ! Le bord supérieur du sac-poubelle doit être placé entre le porte-sac et le bord du conteneur.
- 3 Fermez le couvercle. CLIC !

Utilisation

- 4 Ouvrez le tambour en faisant pivoter la poignée.
- 5 Jetez les déchets (couches) dans l'ouverture. **ATTENTION !** Utilisez toujours des sacs hygiéniques.
- 6 Fermez le tambour. **ATTENTION !** Il s'agit également de la position de repos.

Remplacement du sacnet jetable

- 7 Avec les deux mains, placez deux doigts dans les encoches sous le rebord noir et tirez le sacnet jetable vers le haut.
- 8 Appuyez sur les côtés noirs du nouveau sacnet pour le faire passer dans l'ouverture.
- 9 Insérez le bord noir dans la partie supérieure du tambour. CLIC !

Remplacement du sac-poubelle

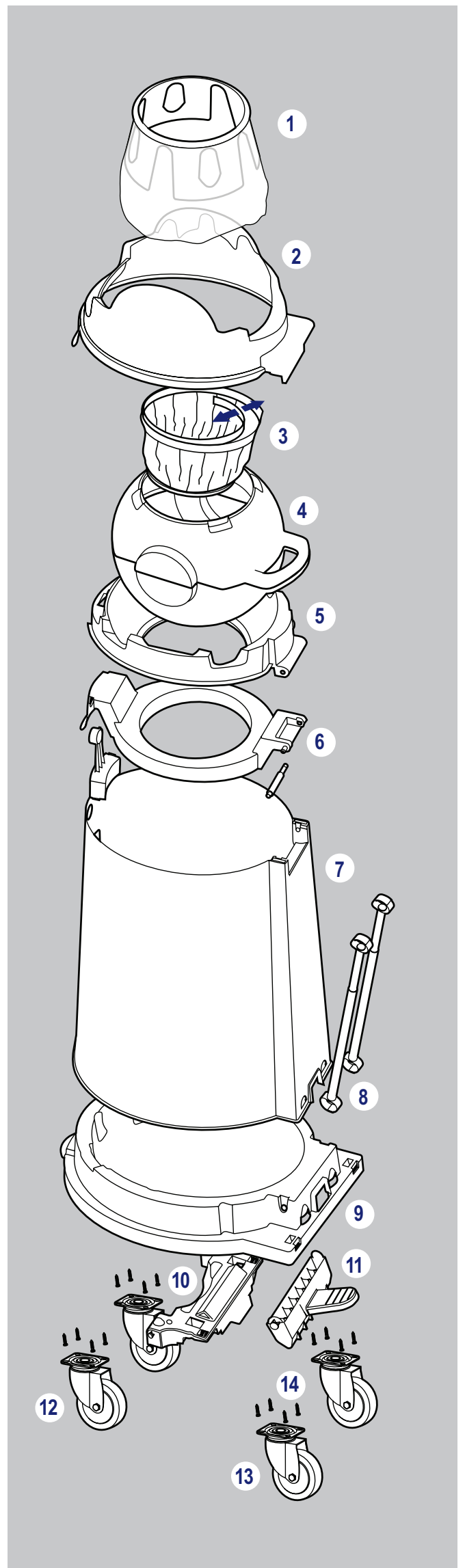
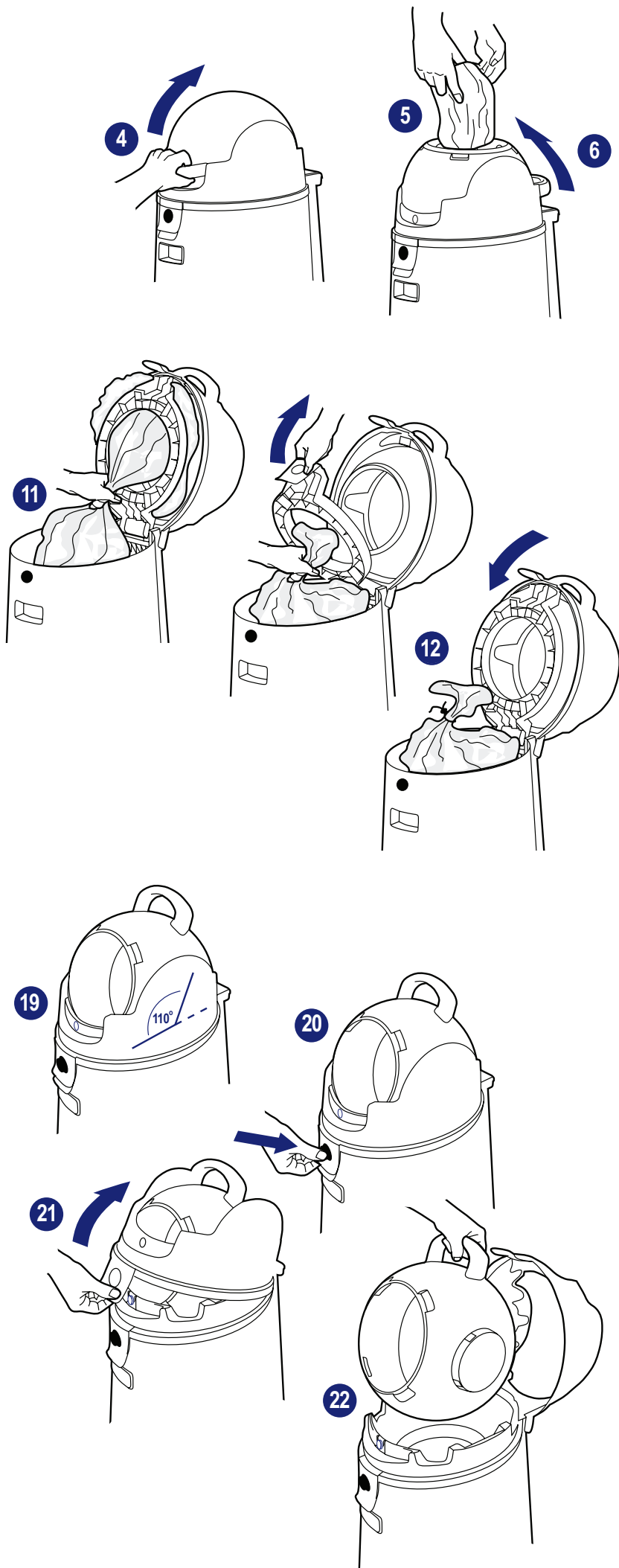
- 10 Pressez le bouton noir et soulevez la languette inférieure.
ATTENTION ! Le sac-poubelle doit être éjecté simultanément. Utilisez toujours un sacnet de la marque d'origine !
- 11 Pour remplacer le sacnet sans que les odeurs ne s'échappent, maintenez d'une main le haut du sacnet fermé et débloquez de l'autre le porte-sacnet pour libérer le sacnet.
- 12 Fermez le sac-poubelle en faisant un nœud. Laissez-le dans le conteneur et fermez le couvercle avec la languette inférieure.
- 13 Appuyez sur la pédale avant, saisissez les poignées avant et arrière et faites basculer le conteneur vers l'arrière pour le soulever.
- 14 Retirez le sac-poubelle et reposez le conteneur sur sa base. Pour installer un sac-poubelle neuf, voir figures 2 et 3. Si nécessaire, remplacez le sacnet jetable comme indiqué aux figures 7, 8 et 9.

Nettoyer le panier

- 15 Retirez d'abord le sacnet jetable. Tirez le panier sur le côté puis vers le haut afin de le sortir.
- 16 Retirez la spirale du panier.
- 17 Retirez le panier du disque. Vous pouvez maintenant nettoyer le panier ou le remplacer.
- 18 Remplacez la spirale sur le panier en la faisant glisser. Remplacez également le disque dans le panier. Pincez la spirale et remplacez le panier dans le tambour dans l'espace prévu à cet effet.

Nettoyer le tambour

- 19 Placez le tambour à l'angle/la position indiquée (110°, voir figure). Maintenez cet angle même pour la remise en place.
- 20 Appuyez sur le bouton noir.
- 21 Soulevez la languette supérieure afin de faire glisser le couvercle par-dessus le tambour.
- 22 Sortez le tambour et nettoyez-le en même temps que son support. Après le nettoyage, appliquez une petite quantité de gel silicone sur le bord blanc.
ATTENTION ! Ne nettoyez PAS le joint blanc avec des produits contenant du chlore.
Pour la remise en place du tambour, voir figure 19.



- 1 Filtro usa e getta
- 2 Coperchio
- 3 Cestello
 - spirale
 - disco
- 4 Tamburo
- 5 Supporto tamburo
- 6 Supporto sacchetto
- 7 Pozzetto
- 8 Adattatori
- 9 Piastra base
- 10 Staffa pedale freno *
- 11 Pedale freno *
- 12 2 rotelle (posteriori) *
- 13 2 rotelle (anteriori) *
- 14 16 viti

* su richiesta

Informazioni importanti:

1. Utilizzare sempre ricambi originali - pena la decadenza della garanzia (filtri monouso, sacchetti igienici e sacchi per rifiuti)

2. Per la sostituzione del sacco, mettere il tamburo in posizione orizzontale (di riposo).

Predisposizione all'uso - Aprire il tamburo ed inserire il sacco monouso (1)

- 1 Premere il pulsante nero e spostare verso l'alto il coperchio mediante la linguetta inferiore.
- 2 Quindi premere la linguetta inferiore per liberare il ferma-sacco ed inserire il sacco monouso attraverso l'apertura del ferma-sacco (vedi i pittogrammi sul ferma-sacco).
ATTENZIONE! Il bordo superiore del sacco monouso deve trovarsi tra il ferma-sacco ed il bordo del bidone.
- 3 Chiudere il coperchio. CLICK!

Uso

- 4 Prendere la maniglia e fare scorrere il tamburo per aprirlo.
- 5 Inserire il materiale sanitario (pannolino) nell'apertura. **ATTENZIONE!** Usare sempre sacchetti igienici.
- 6 Chiudi il tamburo. **ATTENZIONE!** Questa è chiamata anche posizione di riposo.

Sostituzione del filtro monouso

- 7 Inserire un dito di ciascuna mano nelle scanalature sotto il bordo nero e tirare il filtro monouso verso l'alto.
- 8 Comprimerne i fianchi neri verso l'interno, in modo che il filtro monouso entri nell'apertura.
- 9 Premere il bordo nero nella parte superiore del tamburo. CLICK!

Sostituzione del sacco

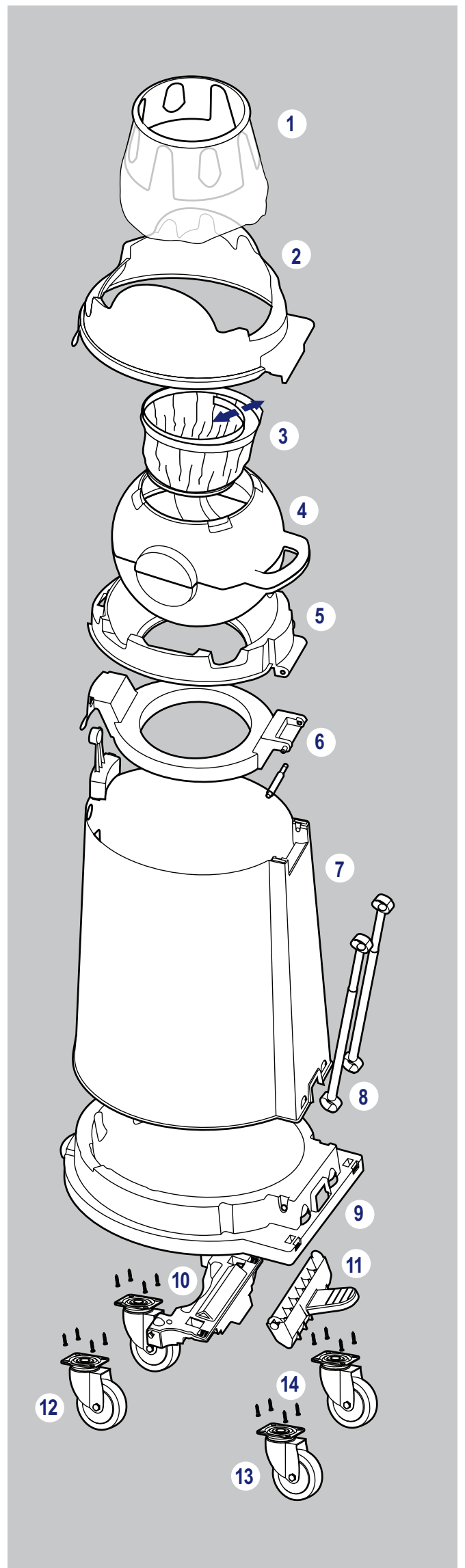
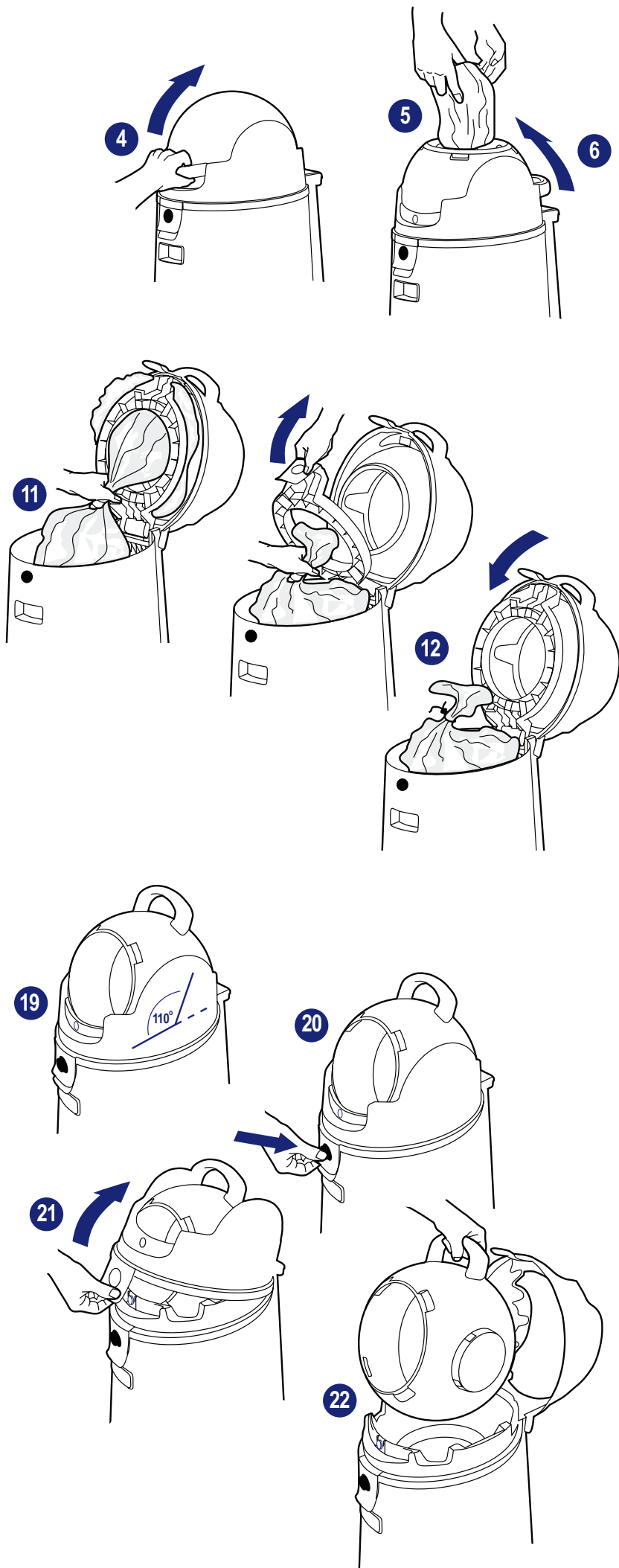
- 10 Premere il pulsante nero e spostare verso l'alto la linguetta inferiore.
ATTENZIONE! Il sacco dei rifiuti deve salire insieme alla linguetta. Utilizzate solo sacchi originali!
- 11 Per cambiare il sacco dei rifiuti senza che rilasci odore, chiudere il sacco con una mano e sganciare il ferma-sacco con l'altra, in modo da liberare il sacco stesso.
- 12 Chiudere il sacco con un nodo. Lasciare il sacco nel bidone con la linguetta inferiore.
- 13 Premere il pedale nella parte anteriore, prendere le maniglie anteriore e posteriore e liberare il sacco inclinando indietro e sollevando il bidone.
- 14 Rimuovere il sacco dei rifiuti e riposizionare il bidone sul suo basamento. Per l'inserimento di un sacco nuovo, si rimanda ai disegni 2 e 3. Se necessario, sostituire il sacco monouso come indicato nei disegni 7, 8 e 9.

Pulizia del cestello

- 15 Per prima cosa, rimuovere il filtro monouso. Tirare il cestello di lato e verso l'alto per estrarlo dalla sua sede.
- 16 Rimuovere la molla a spirale dal cestello.
- 17 Separare il disco dal cestello. Il cestello può così essere pulito o sostituito.
- 18 Inserire nuovamente la molla a spirale nel cestello. Inserire il disco nel cestello. Comprimerne la spirale ed inserire il cestello nel tamburo ancorandolo al relativo bordo.

Pulizia del tamburo

- 19 Mettere il tamburo nella posizione inclinata indicata (110°) Mantenere questo angolo anche durante il montaggio.
- 20 Premere il pulsante nero.
- 21 Spostare verso l'alto la linguetta superiore in modo che il coperchio scorra oltre il tamburo.
- 22 Estrarre il tamburo e pulirlo insieme al suo alloggiamento. Dopo la pulizia, cospargere il bordo bianco con una piccola quantità di silicone gel.
ATTENZIONE! NON pulire il bordo bianco con detergenti a base di cloro.
Per il montaggio del tamburo si rimanda al disegno 19.



- 1 Engangsliner
- 2 Låg
- 3 Stofpose
 - Spiral
 - Disk
- 4 Tromle
- 5 Tromleholder
- 6 Poseholder
- 7 Spand
- 8 Adaptere
- 9 Gulvplade
- 10 Stativ til pedallås *
- 11 Pedallås *
- 12 2x hjul (baghjul) *
- 13 2 x hjul (forhjul) *
- 14 16x skruer

* hvis de bestilles

Vigtigt!

1. Brug altid originale forbrugsartikler (engangslinere, hygiejne- og opbevaringsposer). Ellers bortfalder garantien.

2. Ved udskiftning af posen skal tromlen anbringes i horisontal (hvile)position.

Klargøring til brug - Åbn tromlen ved at dreje, og anbring engangslineren (1)

- 1 Tryk på den sorte knap, og åbn låget ved hjælp af det nederste håndtag.
- 2 Tryk derefter på det nederste håndtag for at frigøre poseholderen, og anbring affaldsposen gennem åbningen i poseholderen (se ikonerne på poseholderen).
OBS! Affaldsposens øverste kant skal placeres mellem poseholderen og kanten af spanden.
- 3 Luk låget ved at trykke det ned. **KLIK!**

Brug

- 4 Tag fat i håndtaget, og drej for at åbne tromlen.
- 5 Anbring inkontinensmaterialet (bleen) i åbningen. **OBS!** Brug altid hygiejneposer.
- 6 Luk tromlen. **OBS!** Dette er også hvilepositionen.

Udskiftning af engangslineren

- 7 Med begge hænder placeres to fingre i fordybningerne under den sorte kant, og engangslineren trækkes op.
- 8 Tryk ind på de sorte sider, så engangslineren passer ind i åbningen.
- 9 Tryk den sorte kant på plads øverst på tromlen. **KLIK!**

Udskiftning af posen

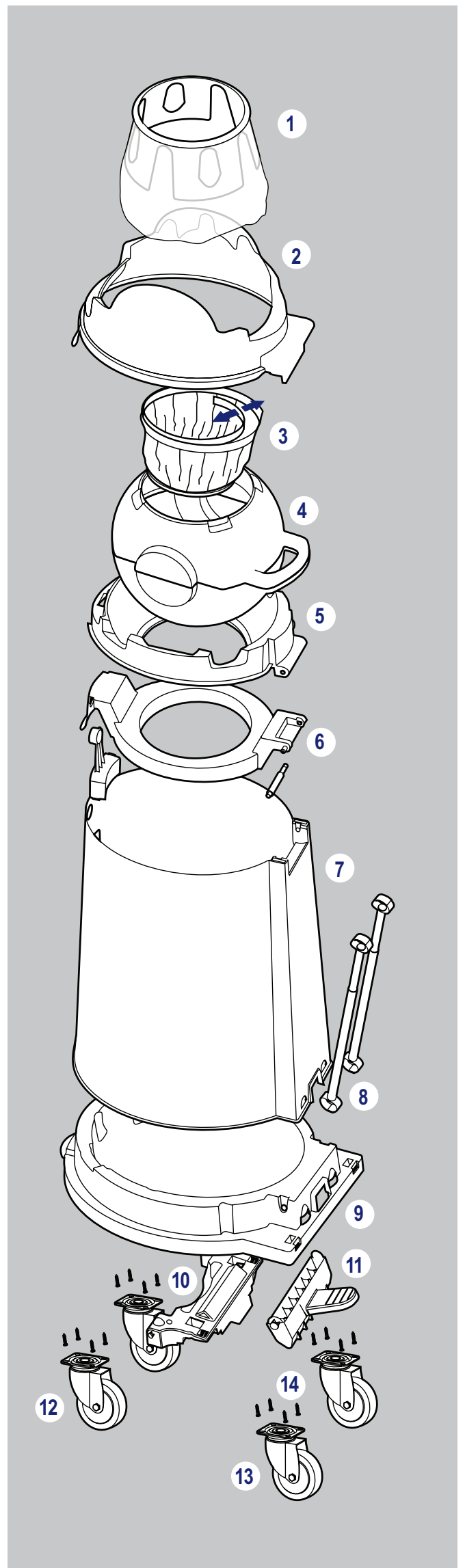
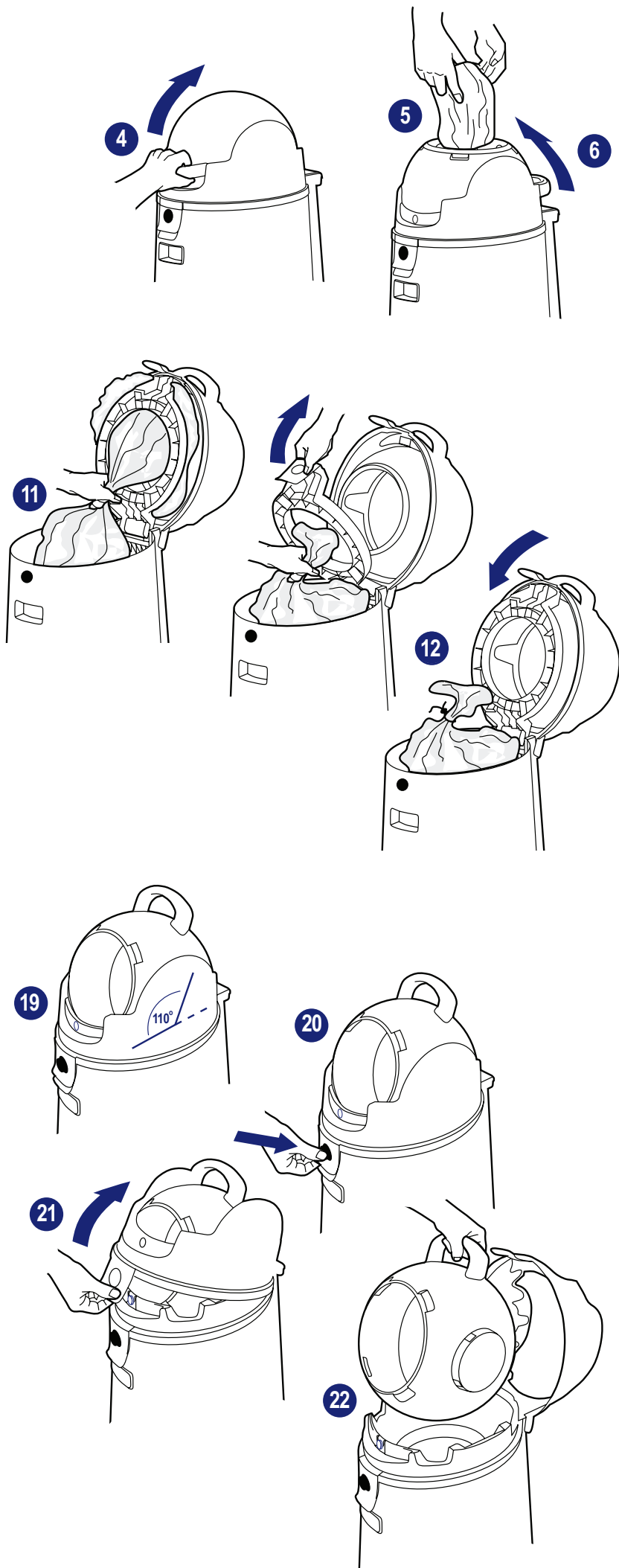
- 10 Tryk på den sorte knap, og træk det nederste håndtag opad.
OBS! Affaldsposen skal også løftes. Brug altid den originale pose!
- 11 For at undgå lugtgener, når affaldsposen skiftes ud, klemmes affaldsposen sammen med den ene hånd, og poseholderen frigøres med den anden hånd, så affaldsposen kan fjernes.
- 12 Slå en knude i affaldsposen. Efterlad affaldsposen i spanden og luk låget.
- 13 Tryk på den forreste pedal med foden, tag fat i forreste og bageste håndtag, og vip toppen diagonalt bagud og opad, så spanden kan løftes over den fyldte affaldspose.
- 14 Fjern affaldsposen, og sæt spanden tilbage på gulvpladen. Se figur 2 og 3 for at se, hvordan en ny affaldspose skal sættes i. Hvis det er nødvendigt, fjernes engangslineren som vist på figur 7, 8 og 9.

Rengøring af stofpose

- 15 Først fjernes engangslineren. Stofposen trækkes til siden og derefter opad fra åbningen.
- 16 Fjern spiralen fra stofposen.
- 17 Træk stofposen ud af disken. Stofposen kan nu rengøres eller udskiftes.
- 18 Skub spiralen tilbage i stofposen. Sæt også disken tilbage i stofposen. Klem spiralen sammen, og sæt halvdelen af stofposen tilbage i tromlen via den åbning, der er beregnet til dette formål.

Rengøring af tromle

- 19 Placer tromlen i den viste vinkel/position (110°, se figur). Bibehold denne vinkel, mens tromlen udskiftes.
- 20 Tryk på den sorte knap.
- 21 Træk op i det øverste håndtag, så betrækket glider over tromlen.
- 22 Tag tromlen ud, og rengør den sammen med tromleholderen. Efter rengøring smøres en smule silikonegel på den hvide kant.
OBS! Den hvide ring må IKKE rengøres med klorinholdige rengøringsmidler.
Se figur 19 for anvisninger på, hvordan tromlen sættes tilbage.



- 1 Engangsartikkel
- 2 Lokk
- 3 Sokk
 - Spole
 - Skive
- 4 Trommel
- 5 Trommelholder
- 6 Sekkeholder
- 7 Bøtte
- 8 Adaptere
- 9 Bunnplate
- 10 Brems pedalbrakett *
- 11 Brems pedal *
- 12 2x hjul (bakhjul) *
- 13 2x hjul (forhjul) *
- 14 16x skruer

* hvis bestilt

Viktige merknader:

1. For å ha krav på garanti skal man alltid bruke de originale forbruksvarene (engangsartik- kelen, bleieposer og avfallssekkene)

2. Når man bytter posen skal trommelen settes i horisontal (hvile)posisjon.

Gjøre klar til bruk - Drei trommelen i åpen posisjon og plasser engangsartikkelen (1)

- 1 Trykk inn den sorte knappen og løft opp lokket ved hjelp av den nederste klaffen.
- 2 Trykk deretter på den nederste klaffen for å løsne sekkeholderen og plasser avfallssekken gjennom åpningen til sekkeholderen (se ikonene på sekkeholderen).
OBS! Kanten på posen skal befinne seg mellom sekkeholderen og bøttekanten.
- 3 Lukk lokket. **KLIKK!**

Bruk

- 4 Ta håndtaket og drei trommelen til åpen posisjon.
- 5 Plasser inkontinensproduktet (bleien) i åpningen. **OBS!** Bruk alltid bleieposer.
- 6 Lukk trommelen. **OBS!** Dette er samtidig hvilestanden.

Bytte engangsartikkelen

- 7 Bruk begge hender og plasser to fingre i hakkene under den sorte ringen og trekk engangsartikkelen opp.
- 8 Trykk inn de sorte kantene slik at engangsartikkelen passer i åpningen.
- 9 Trykk den sorte ringen inn i lokket til trommelen. **KLIKK!**

Bytte pose

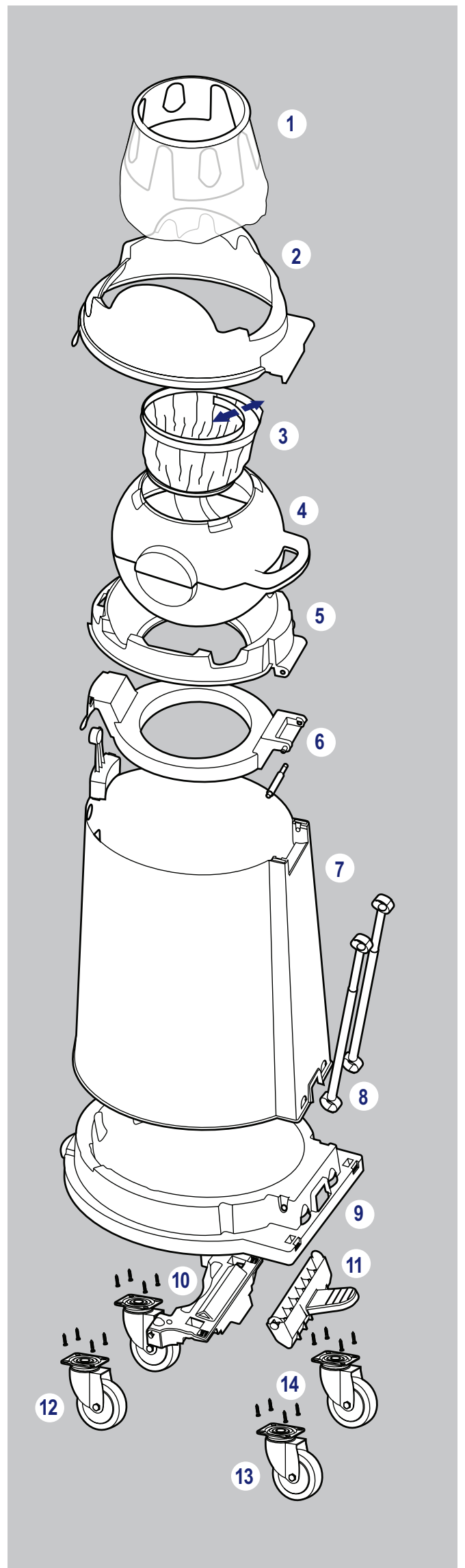
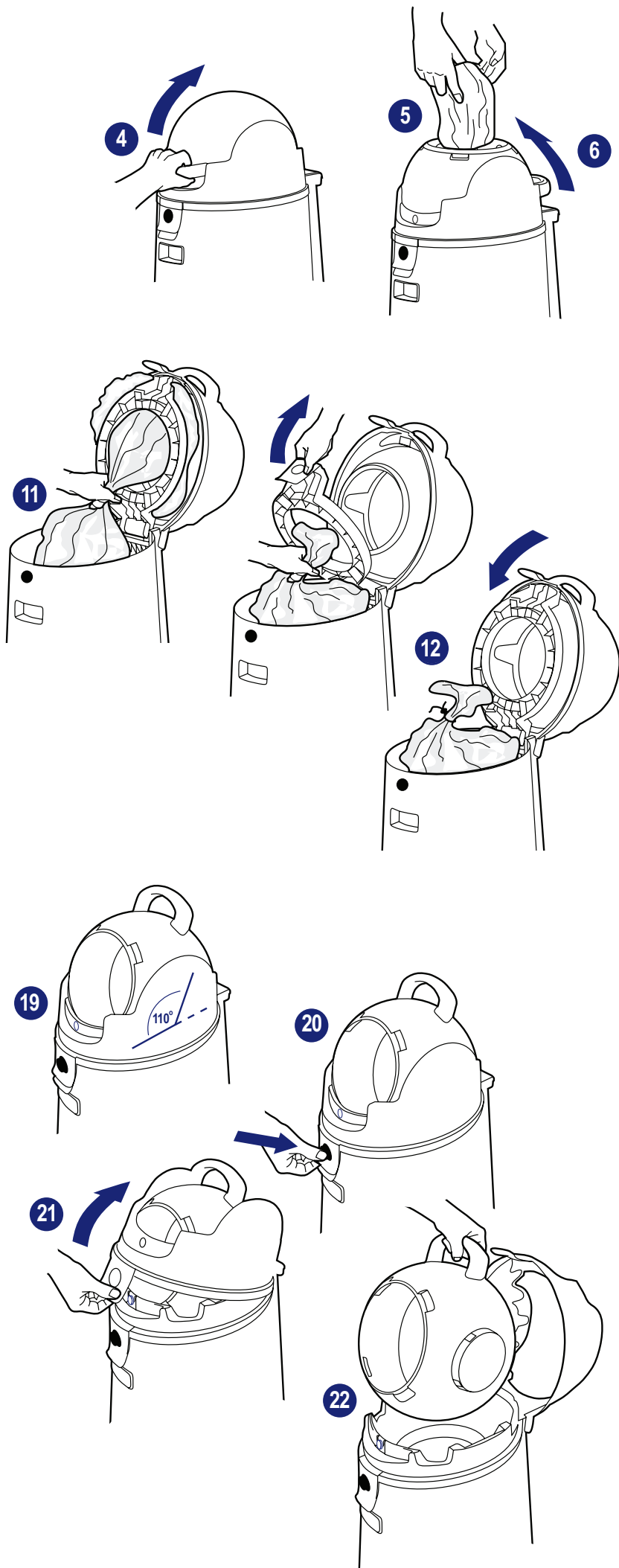
- 10 Trykk inn den sorte knappen og løft opp den nederste klaffen.
OBS! Avfallssekken skal løftes opp samtidig. Bruk alltid den originale posen!
- 11 For å bytte avfallssekken luktfritt, klem sammen avfallssekken med 1 hånd og løsne poseholderen med den andre hånden slik at posen løsner.
- 12 Knyt igjen avfallssekken. Slipp avfallssekken ned i beholderen ved hjelp av den nederste klaffen.
- 13 Trykk på pedalen på forsiden, ta tak i håndtakene på forsiden og baksiden og vipp beholderen litt på skrå og trekk den opp slik at beholderen løftes over den fulle avfallssekken.
- 14 Fjern avfallssekken og plasser beholderen tilbake på bunnplaten. Se tegning 2 og 3 for å plassere en ny avfalls pose. Dersom nødvendig, bytt ut engangsartikkelen slik som vist på tegningene 7, 8 og 9.

Rengjøring av sokken

- 15 Fjern først engangsartikkelen. Dra sokken sidelengs og deretter oppover fra hullet.
- 16 Fjern spolen fra sokken.
- 17 Trekk sokken bort fra skiven. Sokken kan nå rengjøres eller erstattes.
- 18 Skyv spolen tilbake inn i sokken. Sett skiven inn i sokken. Klem spolen og sett sokken halvveis tilbake i trommelåpningen.

Rengjøring av trommelen

- 19 Plasser trommelen i vinkelen/posisjonen som vist på tegningen (110°). Denne vinkelen skal også brukes når den settes tilbake på plass.
- 20 Trykk inn den sorte knappen.
- 21 Løft opp den øverste klaffen slik at lokket skyves over trommelen.
- 22 Ta ut trommelen og rengjør den sammen med trommelholderen. Smør litt silikon på den hvite kanten etter rengjø ringen.
OBS! Den hvite ringen skal IKKE rengjøres med produkter som inneholder klor.
Se figur 19 for å sette trommelen tilbake på plass.



- 1 Engångspåse
- 2 Lock
- 3 Strumpa
 - Spole
 - Skiva
- 4 Trumma
- 5 Trumhållare
- 6 Påshållare
- 7 Hink
- 8 Adaptrar
- 9 Basplatta
- 10 Bromspedalarm *
- 11 Bromspedal *
- 12 2 st. hjul (bakhjul) *
- 13 2 st. hjul (framhjul) *
- 14 16 st. skruvar

* tillval

Viktig information:

1. Använd alltid förbrukningsartiklar från originaltillverkaren, annars kan garantin förfalla (engångspåsar, hygienpåsar och förvaringspåsar)

2. Vid påsbyte ska trumman placeras i horisontellt läge (viloläge).

Användningsförberedelser - Öppna trumman genom att vrida den och sätt engångspåsen på plats (1)

- 1 Tryck ner den svarta knappen och öppna locket med hjälp av den nedre fliken.
- 2 Tryck sedan på den nedre fliken för att lossa påshållaren och stick avfallspåsen genom öppningen i påshållaren (se ikonerna på påshållaren).
OBSERVERA att den övre kanten på avfallspåsen måste sitta mellan påshållaren och kanten på hinken.
- 3 Stäng locket genom att trycka ned det. KLICK!

Användning

- 4 Dra handtaget uppåt för att öppna trumman.
- 5 Placera inkontinensskyddet (blöjan) i öppningen. **OBSERVERA** Använd alltid hygienpåsar.
- 6 Stäng trumman. **OBSERVERA** att detta också är dess viloläge.

Byta engångspåse

- 7 Använd båda händerna och placera två fingrar i skårorna under den svarta kanten för att dra upp engångspåsen.
- 8 Pressa de svarta sidorna inåt så att engångspåsen passar in i öppningen.
- 9 Skjut in den svarta kanten längst upp i trumman. KLICK!

Byta skräppåse

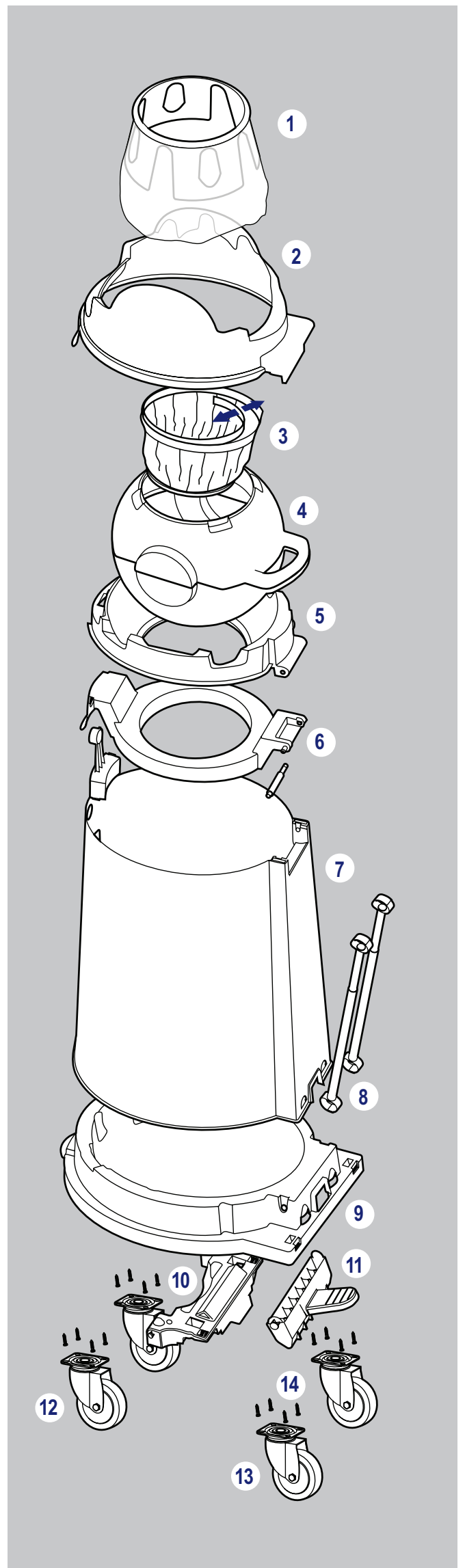
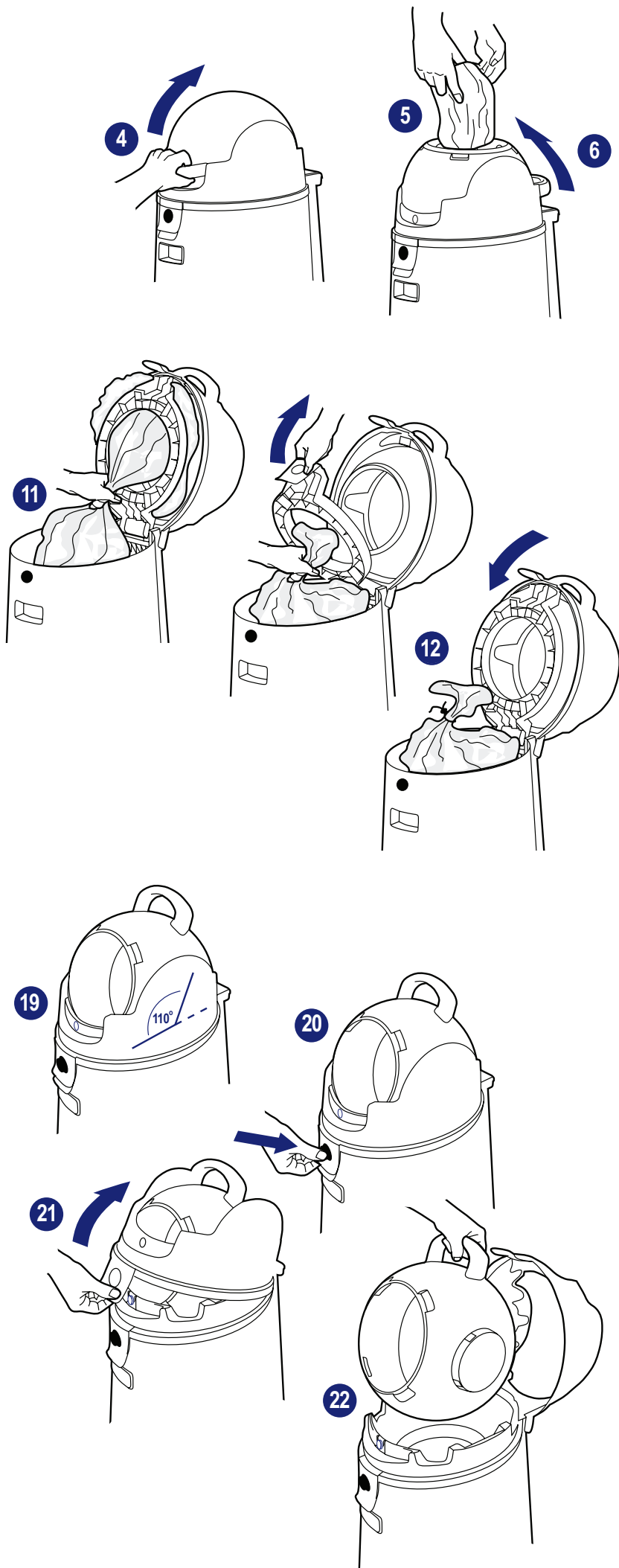
- 10 Tryck på den svarta knappen och dra den nedre fliken uppåt.
OBSERVERA att skräppåsen ska följa med locket upp. Använd alltid originalpåsen!
- 11 För att undvika obehagliga lukter vid byte av skräppåsen, slut skräppåsen med ena handen och lossa påshållaren med hjälp av den andra handen så att skräppåsen frigörs.
- 12 Knyt ihop skräppåsen. Släpp ned skräppåsen i hinken med den nedre fliken.
- 13 Tryck ner pedalen på framsidan, ta tag i handtagen fram och bak, luta överdelen snett bakåt och uppåt så att hinken kan lyftas över den fulla skräppåsen.
- 14 Ta bort skräppåsen och ställ tillbaka hinken på basplattan. För att sätta i en ny skräppåse, titta på bilderna 2 och 3. Vid behov, byt ut engångspåsen enligt bilderna 7, 8 och 9.

Rengöring av strumpan

- 15 Ta först bort engångspåsen. Dra strumpan åt sidan och sedan uppåt ur hålet.
- 16 Ta bort spolen från strumpan.
- 17 Dra bort strumpan från skivan. Strumpan kan nu rengöras eller bytas ut.
- 18 Skjut tillbaka spolen i strumpan. Sätt in skivan i strumpan. Kläm ihop spolen och placera strumpan halvvägs tillbaka i trumman i öppningen.

Rengöring av trumman

- 19 Placera trumman i det läge som anges (se bilden, 110 graders vinkel). Behåll detta läge när trumman sätts tillbaka.
- 20 Tryck in den svarta knappen.
- 21 Dra den övre fliken uppåt så att locket glider över trumman.
- 22 Ta ut trumman och rengör den tillsammans med trumhållaren. Smörj lite silikongel på den vita kanten efter rengöring.
OBS! Rengör INTE den vita ringen med rengöringsmedel som innehåller klor.
För att sätta tillbaka trumman, se bild 19.



- 1 Kertakäyttöinen
- 2 Kansi
- 3 Sukka
 - Kierukka
 - Levy
- 4 Rumpu
- 5 Rummupidike
- 6 Pussinpidike
- 7 Sanko
- 8 Sovittimet
- 9 Alusta
- 10 Jarrupolkimen kannatin *
- 11 Jarrupoljin *
- 12 2 x pyörää (takarenkaat) *
- 13 2x pyörää (eturenkaat) *
- 14 16x ruuvia

* mikäli tilattu

Huomioon otettavia seikkoja:

1. Jotta takuu olisi voimassa, käytä aina alkuperäisiä tuotteita (kertakäyttöosaa, hygieniapusseja ja roskapusseja)

2. Kun vaihdat pussin, aseta rumpu vaakatasoon (lepoasentoon).

Valmistelu käyttöä varten - kierrä rumpu auki ja pane kertakäyttöosa paikalleen (1)

- 1 Paina musta painike sisään ja nosta kansi ylös alemmasta kahvasta.
 - 2 Paina sitten alemmaa kahvaa, jotta pussinpidike vapautuu ja laita roskapussi paikalleen pussinpidikkeen aukosta (katso kuvakkeet pussinpidikkeessä).
- HUOMIO!** Roskapussin yläreunan on oltava pussinpidikkeen ja sangon reunan välissä.
- 3 Paina kansi kiinni. KLIK!

Käyttö

- 4 Tartu kahvaan ja kierrä rumpu auki.
- 5 Laita jäte (vaippa) aukkoon. **HUOMIO!** Käytä aina hygieniapusseja.
- 6 Sulje rumpu. **HUOMIO!** Tämä on lepoasento.

Kertakäyttöosan vaihtaminen

- 7 Laita kummankin käden kaksi sormea mustan reunan alla oleviin syvennyksiin ja vedä kertakäyttöosa ylös.
- 8 Paina mustat sivut sisään, jotta kertakäyttöosa mahtuu aukkoon.
- 9 Paina mustaa reunaa rummun yläosassa. KLIK!

Pussin vaihtaminen

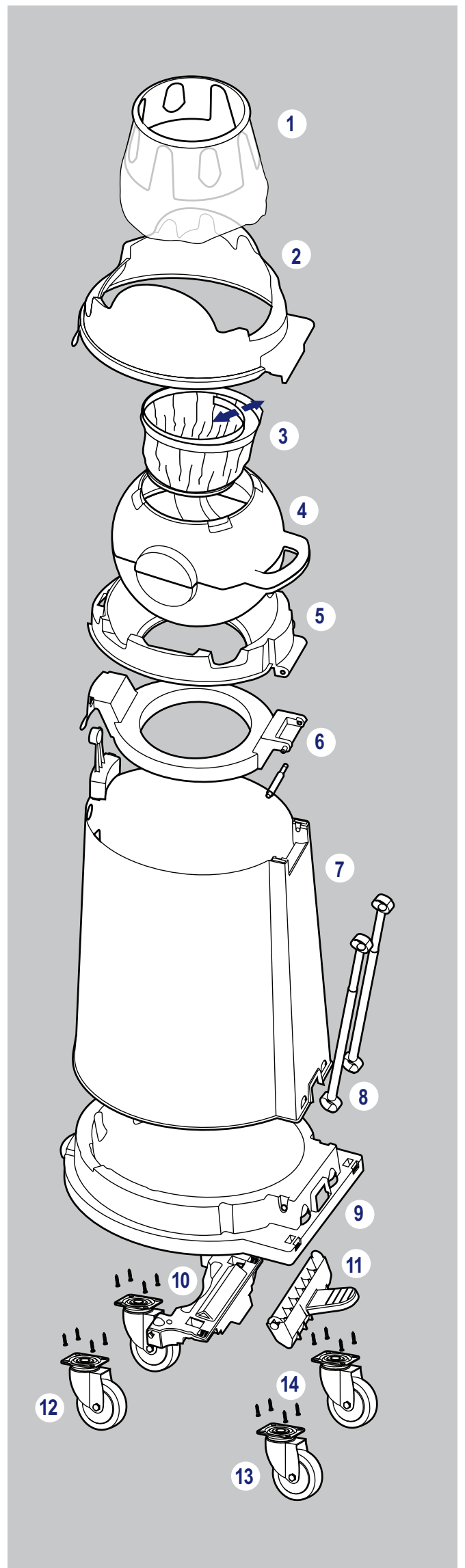
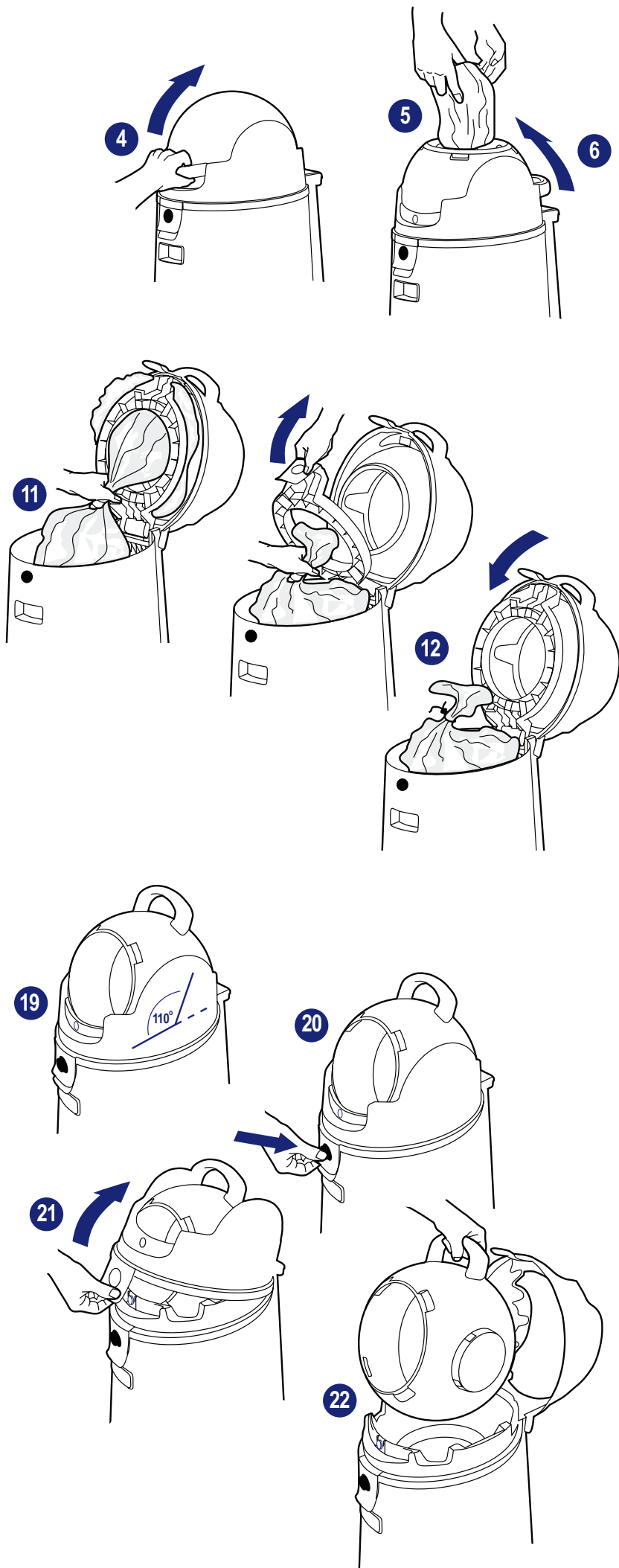
- 10 Paina musta painike sisään ja nosta alempi kahva ylös.
HUOMIO! Pussin pitää nousta ylös. Käytä aina alkuperäisiä pusseja!
- 11 Jotta roskapussin voi vaihtaa hajuttomasti, purista se kiinni toisella kädellä ja vapauta toisella kädellä pussinpidike, jotta pussi irtoaa.
- 12 Solmi pussi kiinni. Paina pussi alas sankoon alemman kahvan avulla.
- 13 Paina etupuolen poljinta, tartu kahvoihin edessä ja takana ja kallista yläosaa taaksepäin ja ylöspäin, jotta sanko nousee täyden roskapussin yli.
- 14 Poista roskapussi ja pane sanko takaisin alustan päälle. Katso kuvista 2 ja 3 uuden roskapussin asettaminen. Mikäli tarpeen, vaihda kertakäyttöosa kuvien 7, 8 ja 9 osoittamalla tavalla.

Sukan puhdistaminen

- 15 Poista ensin kertakäyttöosa. Vedä sukka sivuun ja sitten ylös aukosta.
- 16 Irrota kierukka sukasta.
- 17 Irrota sukka levystä. Sukan voi nyt puhdistaa tai vaihtaa.
- 18 Työnnä kierukka takaisin sukkaan. Pane levy takaisin sukkaan. Purista kierukka yhteen ja pane sukka takaisin rummun puolivälissä oleviin uriin.

Rummun puhdistaminen

- 19 Pane rumpu kulmaan/asentoon (katso kuva, 110°). Pidä rumpu tässä kulmassa myös, kun se laitetaan takaisin paikalleen.
- 20 Paina musta painike sisään.
- 21 Nosta ylempi kahva ylös, jotta suojus liukuu rummun yli.
- 22 Ota rumpu ulos ja puhdista se yhdessä rummun pidikkeen kanssa. Levitä puhdistuksen jälkeen pieni määrä siliko nigeeliä valkoiseen reunaan.
HUOMIO! ÄLÄ puhdista valkoista rengasta klooria sisältävillä aineilla.
Katso rummun asettaminen paikalleen kuvasta 19.



- 1 Tek kullanımlık poşet
- 2 Kapak
- 3 Soket
 - Bobin
 - Disk
- 4 Tambur
- 5 Tambur tutucusu
- 6 Torba tutucusu
- 7 Kova
- 8 Adaptörler
- 9 Taban plakası
- 10 Fren pedalı kelepçesi *
- 11 Fren pedalı *
- 12 2x tüplü (arka tekerlekler) *
- 13 2 x tüpsüz (ön tekerlekler) *
- 14 16x vida

* isteğe bağlı

Önemli Hususlar:

1. Her zaman - garantinin geçerliliği kapsamında - orijinal sarf malzemeleri kullanın (tek kullanımlık torbalar, hijyen torbaları ve saklama torbaları)
2. Torbayı değiştirirken, tamburu yatay (bekleme) konumuna getirin.

Kullanıma hazırlama - Tamburu açın ve tek kullanımlık torbayı yerleştirin (1)

- 1 Siyah düğmeye basın ve kapağı alttaki kol ile yukarı doğru hareket ettirin.
- 2 Ardından, torba tutacağını serbest bırakmak için alttaki kola basın ve atık torbasını, torba tutacağını deliğinden geçirin (torba tutacağı üzerindeki simgelere bakın).
- DİKKAT!** Atık torbasının üst kenarı, torba tutacakları ile gövdenin kenarı arasında olmalıdır.
- 3 Kapağı iterek kapatın. KLİK!

Kullanım

- 4 Kolu tutun ve tamburu çevirerek açık.
- 5 Enkontinans malzemesini (hijyen bezi) açıklığa yerleştirin. **DİKKAT!** Her zaman hijyen torbaları kullanın.
- 6 Tamburu Kapatın. **DİKKAT!** Bu aynı zamanda bekleme pozisyonudur.

Tek kullanımlık torbanın değiştirilmesi

- 7 Her iki elinizle, iki parmağınızı siyah kenarın altındaki çentiklerin içine yerleştirin ve tek kullanımlık torbayı yukarı çekin.
- 8 Siyah tarafları, tek kullanımlık torbanın açıklığa sığacak şekilde içeriye doğru bastırın.
- 9 Siyah kenarını tamburun üst kısmına bastırın. KLİK!

Torbanın değiştirilmesi

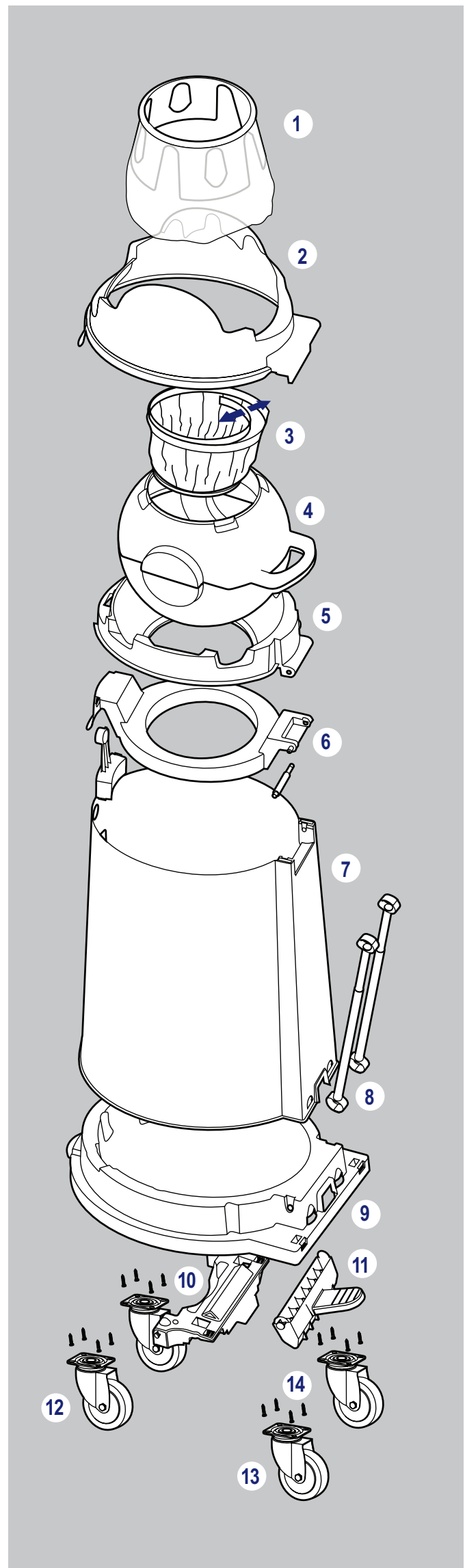
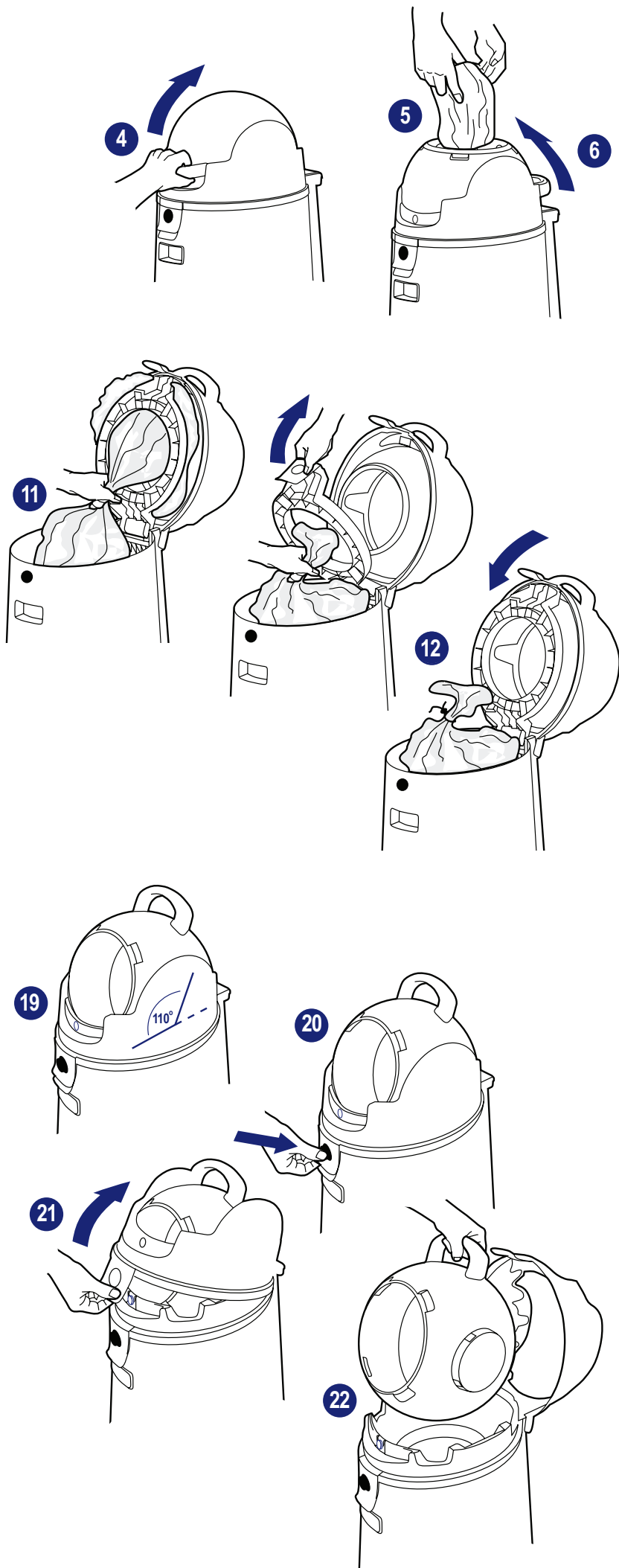
- 10 Siyah düğmeye basın ve alttaki kolu yukarıya doğru hareket ettirin. **DİKKAT!** Atık torbası da onunla birlikte yukarıya çıkmalıdır. Her zaman orijinal torbayı kullanın!
- 11 Atık torbasını değiştirirken kötü kokuların çıkmasını önlemek için bir elinizle torbanın üst bölümünü tutun ve diğer elinizle de torba tutacağını çözün, böylece atık torbası serbest kalır.
- 12 Atık torbasını bağlayın. Atık torbasını alttaki kol ile gövdenin içinde bırakın.
- 13 Ön taraftaki pedalın üzerine bastırın, ön ve arka taraftaki kolları tutun ve üst parçayı çapraz olarak geriye ve yukarı doğru eğin, böylece gövde dolmuş olan atık torbasının üzerinden kaldırılır.
- 14 Atık torbasını çıkarın ve kovayı tekrar taban plakasına yerleştirin. Yeni bir atık torbası yerleştirmek için 2. ve 3. resimlere bakın. Gerekirse, tek kullanımlık torbayı 7., 8. ve 9. resimlerde gösterildiği gibi değiştirin.

Soketin temizlenmesi

- 15 Öncelikle tek kullanımlık torbayı çıkarın. Soketi açıklıktan yana doğru ve sonra yukarı doğru çekin.
- 16 Spirali soketten çıkarın.
- 17 Soketi diskten dışarı çekin. Soket artık temizlenebilir veya değiştirilebilir.
- 18 Spirali tekrar sokete kaydırın. Diski de sokete geri takın. Spirali sıkın ve soketi tambur içindeki uygun açıklığın yarısına kadar yerleştirin.

Tamburun temizlenmesi

- 19 Tamburu belirtilen açıda/konuma yerleştirin (bkz. resim 110°). Tamburu yeniden yerleştirirken bu açıyı koruyun.
- 20 Siyah düğmeye basın.
- 21 Üst kolu, kapağın tambur üzerinde kayması için, yukarı doğru hareket ettirin.
- 22 Tamburu çıkarın ve onu tambur tutucusu ile birlikte temizleyin. Temizledikten sonra, beyaz kenarın üzerine bir miktar silikon jel uygulayın. **DİKKAT!** Beyaz halkayı klorür içeren maddelerle TEMİZLEMİYİN. Tamburu yeniden yerine yerleştirmek için, bkz. resim 19.



- 1 Element jednorazowy
- 2 Pokrywa
- 3 Rękaw
 - Spirala
 - Dysk
- 4 Bęben
- 5 Uchwyt bębna
- 6 Uchwyt worka
- 7 Pojemnik
- 8 Złączki
- 9 Podstawa
- 10 Wspornik pedału hamulca *
- 11 Pedał hamulca *
- 12 2 kółka (tylne) *
- 13 2 kółka (przednie) *
- 14 16 wkrętów

* Jeśli zamówiono

Ważne kwestie:

1. Zawsze należy używać oryginalnych materiałów eksploatacyjnych pod rygorem nieważności gwarancji (elementy jednorazowe, torebki higieniczne i worki do przechowywania)

2. Podczas wymiany worka, bęben należy ustawić w pozycji poziomej (spoczynkowej).

Przygotowanie do użycia - Otwórz bęben i umieść element jednorazowy (1)

- 1 Wciśnij czarny przycisk i używając dolnej klapki unieś pokrywę.
 - 2 Następnie naciśnij dolną klapkę, aby zwolnić uchwyt na worek i włóż worek na odpady przez otwór w uchwycie na worek (patrz ikony na uchwycie na worek).
- UWAGA!** Górna krawędź worka na odpady musi znajdować się między uchwytem na worek a krawędzią obudowy.
- 3 Zamknij pokrywę. **KLIKNIĘCIE!**

Użycie

- 4 Chwyć rączkę i otwórz bęben.
- 5 Umieść materiał inkontynencyjny (pieluchę) w otworze. **UWAGA!** Zawsze należy używać torebek higienicznych.
- 6 Zamknij bęben. **UWAGA!** Jest to również położenie spoczynkowe.

Wymiana elementu jednorazowego

- 7 Używając dwóch rąk, umieszczając dwa palce w wycięciach pod czarną krawędzią, pociągnij element jednorazowy do góry.
- 8 Wciśnij czarne krawędzie do środka, aby element jednorazowy pasował do otworu.
- 9 Wciśnij czarną krawędź w górnej części bębna. **KLIKNIĘCIE!**

Wymiana worka

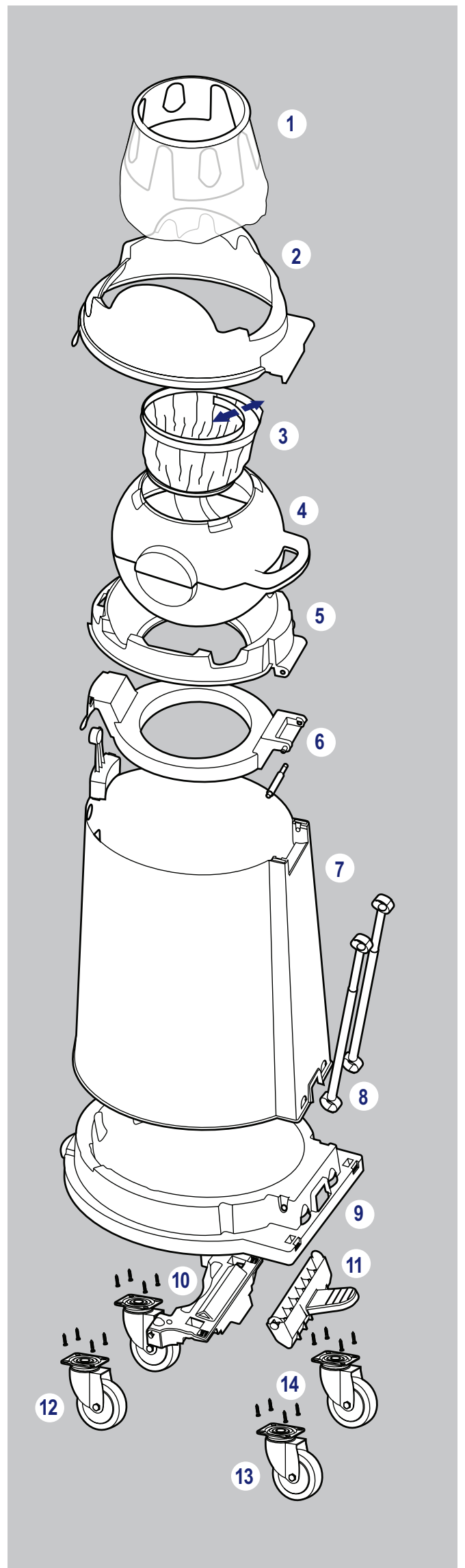
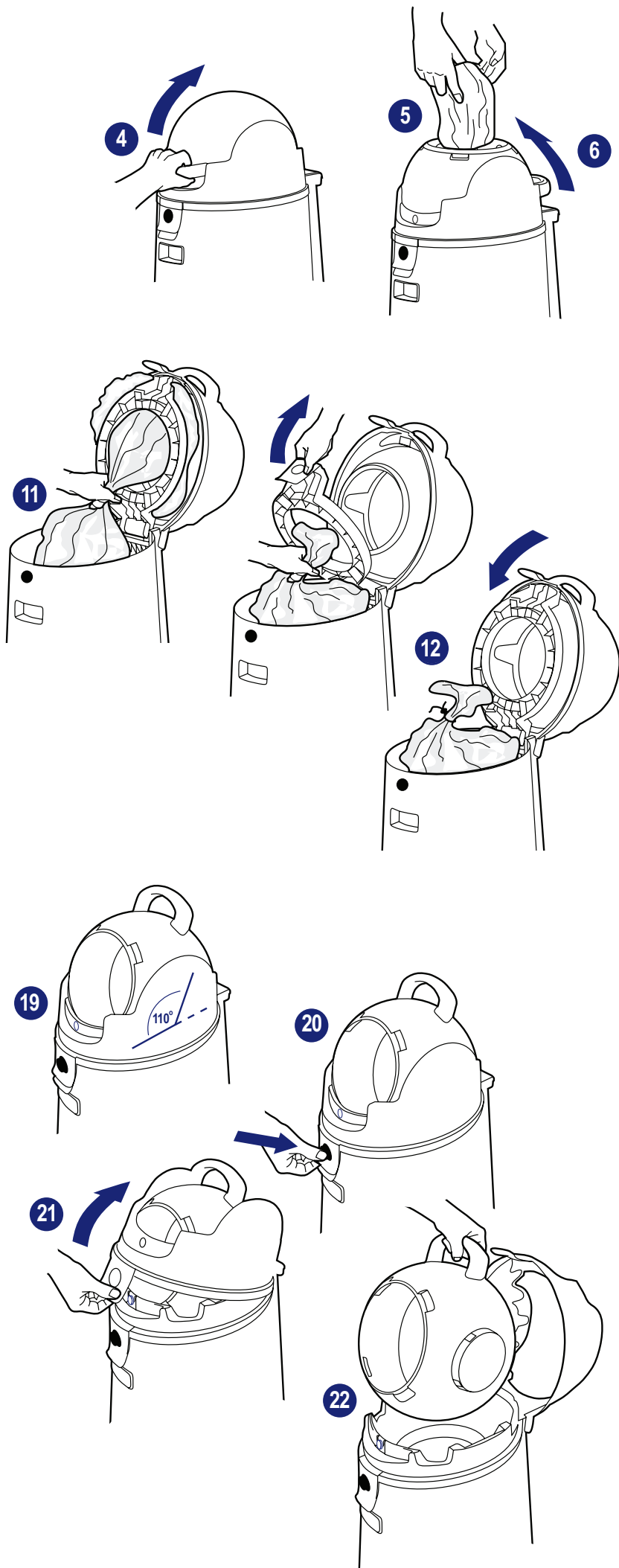
- 10 Wciśnij czarny przycisk i unieś dolną klapkę.
UWAGA! Worek na odpady również musi wyjść do góry. Zawsze należy używać oryginalnych worków!
- 11 Aby wymienić worek na odpady w sposób bezzapachowy, jedną ręką zaciśnij worek, a drugą zwolnij uchwyt worka, aby go wyjąć.
- 12 Zamknij worek na odpady. Pozostaw worek na odpady w obudowie z dolną klapką.
- 13 Naciśnij pedał z przodu, złap uchwyty z przodu i z tyłu, a następnie przechyl górną część skośnie do tyłu i do góry, tak aby unieść obudowę nad pełnym workiem na odpady.
- 14 Usuń worek na odpady i umieść pojemnik z powrotem na płycie dolnej. Aby włożyć nowy worek, postępuj zgodnie z instrukcjami z rysunków 2 i 3. W razie potrzeby zmień element jednorazowy, jak pokazano na rysunkach 7, 8 i 9.

Czyszczenie rękawa

- 15 Najpierw wyjmij element jednorazowy. Pociągnij rękaw w bok, a następnie do góry przez otwór.
- 16 Usuń spiralę z rękawa.
- 17 Wyjmij rękaw z krążka. Teraz można wyczyścić lub wymienić rękaw.
- 18 Wsuń spiralę z powrotem w rękaw. Umieść również krążek z powrotem w rękawie. Ściśnij spiralę i włóż rękaw do połowy z powrotem do bębna, wsuwając go we właściwą wnękę.

Czyszczenie bębna

- 19 Ustaw bęben pod wskazanym kątem/we wskazanej pozycji (patrz rysunek 110°). Utrzymuj ten kąt również podczas wkładania bębna z powrotem.
- 20 Wciśnij czarny przycisk.
- 21 Unieś górną klapkę, aby pokrywa przesunęła się nad bębniem.
- 22 Wyjmij bęben i wyczyść go razem z uchwytem bębna. Po oczyszczeniu nałóż niewielką ilość żelu silikonowego na białą krawędź.
UWAGA! NIE czyść białego pierścienia za pomocą środków zawierających chlor.
Aby wymienić bęben, postępuj zgodnie z instrukcjami z rysunku 19.



- 1 Пакет одноразового использования
- 2 Крышка
- 3 Фильтр
 - спираль
 - диск
- 4 Барабан
- 5 Держатель барабана
- 6 Держатель мешка
- 7 Бак
- 8 Соединительные детали
- 9 Поддон
- 10 Кронштейн педали для ножного открывания *
- 11 Педаль для ножного открывания *
- 12 Задние колесики с ез трубки (2 шт.) *
- 13 Передние колесики без трубкой (2 шт.) *
- 14 Шурупы (16 шт.)

* заказываются дополнительно

Обратите внимание:

1. Всегда используйте оригинальные детали, даже по истечении гарантийного срока (одноразовые пакеты, санитарные пакеты и мешки для отходов)

2. При замене мешка установите барабан в горизонтальное (исходное) положение

Подготовка к использованию - откройте барабан и вложите одноразовый пакет (1)

- 1 Нажмите на черную кнопку и поднимите крышку с помощью нижней пластины.
- 2 Затем нажмите на нижнюю пластину, чтобы высвободить держатель мешка, и вложите мешок для отходов через отверстие держателя (см. значки на держателе мешка).
ВНИМАНИЕ! Верхние края мешка для отходов должны находиться между держателем и краем корпуса урны.
- 3 Закройте крышку. ЩЕЛК!

Использование

- 4 Возьмитесь за ручку и поверните барабан.
- 5 Поместите впитывающий материал (пеленку) в отверстие. **ВНИМАНИЕ!** Всегда используйте санитарные пакеты.
- 6 Закрыцё барабана. **ВНИМАНИЕ!** Это также исходное положение барабана.

Замена одноразового пакета

- 7 Ухватитесь двумя пальцами обеих рук за выемки под черным ободком и потяните одноразовый пакет вверх.
- 8 Надавите на черный ободок так, чтобы одноразовый пакет поместился в отверстие.
- 9 Прижмите черный ободок к верхним краям барабана. ЩЕЛК!

Замена мешка

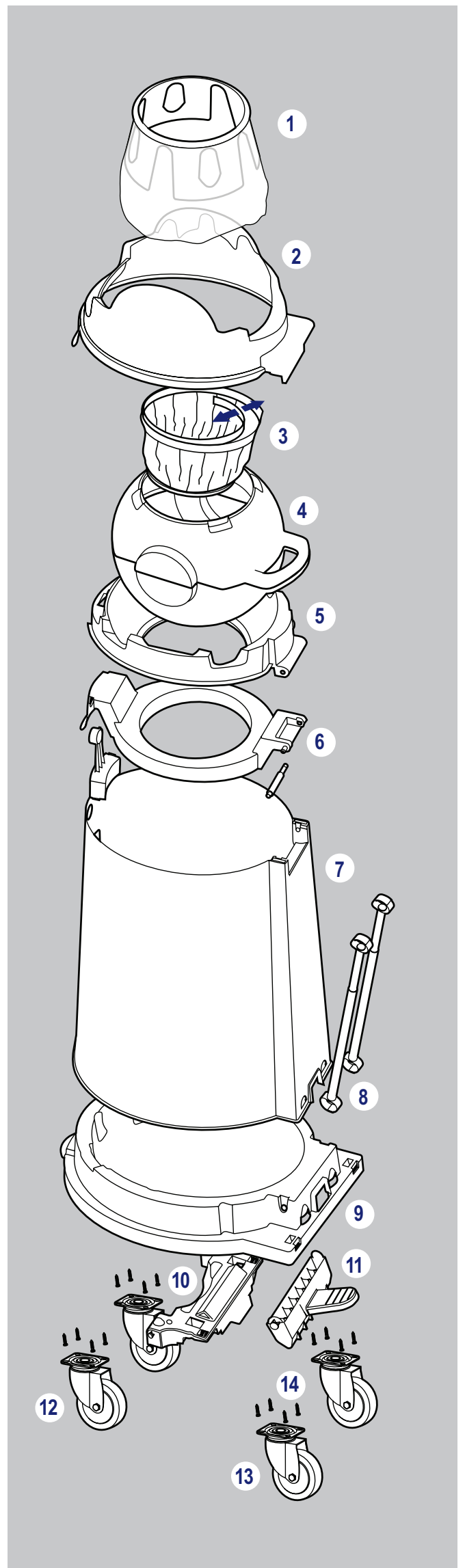
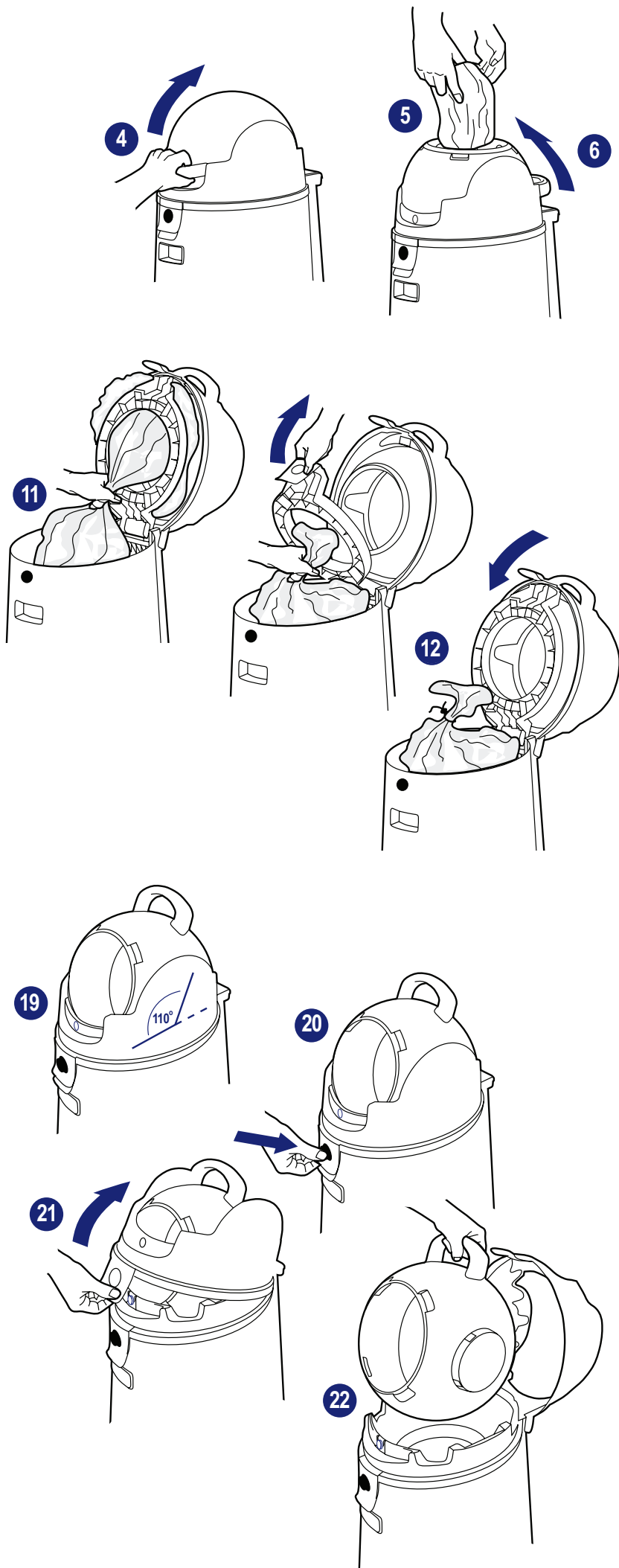
- 10 Нажмите черную кнопку и сдвиньте нижнюю пластину вверх.
ВНИМАНИЕ! Мешок для отходов должен также подняться вверх. Всегда используйте оригинальные мешки!
- 11 Чтобы заменить мешок, не распространяя запаха, зажмите его одной рукой и отсоедините держатель мешка другой рукой, чтобы освободить мешок.
- 12 Завяжите мешок для отходов. Оставьте мешок для отходов в урне, нажав на нижнюю пластину.
- 13 Надавите на педаль спереди, возьмитесь за ручки спереди и сзади и наклоните корпус назад, а затем потяните вверх так, чтобы корпус был поднят поверх полного мешка для отходов.
- 14 Удалите мешок для отходов и установите корпус урны обратно на основание. Для установки нового мешка для отходов см. рисунки 2 и 3. При необходимости замените одноразовый пакет, как показано на рисунках 7, 8 и 9.

Чистка фильтра

- 15 Сначала удалите одноразовый пакет. Потяните фильтр в сторону, а затем извлеките из отверстия.
- 16 Вытяните спираль из фильтра.
- 17 Снимите диск. Теперь фильтр можно очистить или заменить.
- 18 Вставьте спираль обратно в фильтр. Верните диск обратно в фильтр. Соедините спираль и поместите фильтр наполовину обратно в барабан в соответствующее отверстие.

Чистка барабана

- 19 Сдвиньте барабан под указанным углом / в указанное положение (см. рисунок: 110 °) Соблюдайте этот угол также при установке барабана обратно.
- 20 Нажмите черную кнопку.
- 21 Поднимите верхнюю пластину так, чтобы крышка соскользнула с барабана.
- 22 Снимите барабан и очистите его вместе с держателем барабана. После очистки нанесите небольшое количество силиконового геля по белому краю.
ВНИМАНИЕ! НЕ чистите белое кольцо хлорсодержащими агентами.
Установите барабан обратно как показано на рисунке 19.



- 1 使い捨て用品
- 2 ふた
- 3 ソックス
 - コイル
 - ディスク
- 4 ドラム
- 5 ドラムホルダ
- 6 バッグホルダ
- 7 バケツ
- 8 アダプタ
- 9 ベースプレート
- 10 プレーキペダルブラケット *
- 11 プレーキペダル *
- 12 チューブ付のホイール
(後部ホイール)2個 *
- 13 チューブのないホイール
(前部ホイール) 2個 *
- 14 ねじ16個

* 注文された場合

重要なご注意:

1. 純正の道具(使い捨て用品、衛生バッグ、貯蔵バッグ)をお使いいただいていない場合、保証が無効となります。
2. バッグを替える際は、ドラムを水平(休止位置)にしてください。

使用の準備 - ドラムを開け、使い捨て用品を設置する(1)

- 1 黒いボタンを押したまま、底ハンドルを使用してふたを開けます
- 2 底ハンドルを押してバッグホルダをゆるめ、ごみバッグをバッグホルダの開口部に入れます(バッグホルダのアイコンを参照)。
ごみバッグの上端はバッグホルダとバケツの端の間になければならないことに注意してください。
- 3 押し下げてふたを閉じます。クリックします!

用法

- 4 ハンドルを取って回しドラムを開けます。
- 5 開口部に汚れたおむつを入れます。必ず衛生バッグを使用することに注意してください。
- 6 ドラムを閉じる。また、これは休止位置でもあることに注意してください。

使い捨て用品の交換

- 7 両手を使用して、2本の指を黒いエッジの下の切り込みに入れて、使い捨て用品を引き上げます。
- 8 使い捨て用品が開口部に合うように黒いサイドを内部に押しします。
- 9 黒いエッジをドラムの上部に押し戻します。クリックします!

バッグの交換

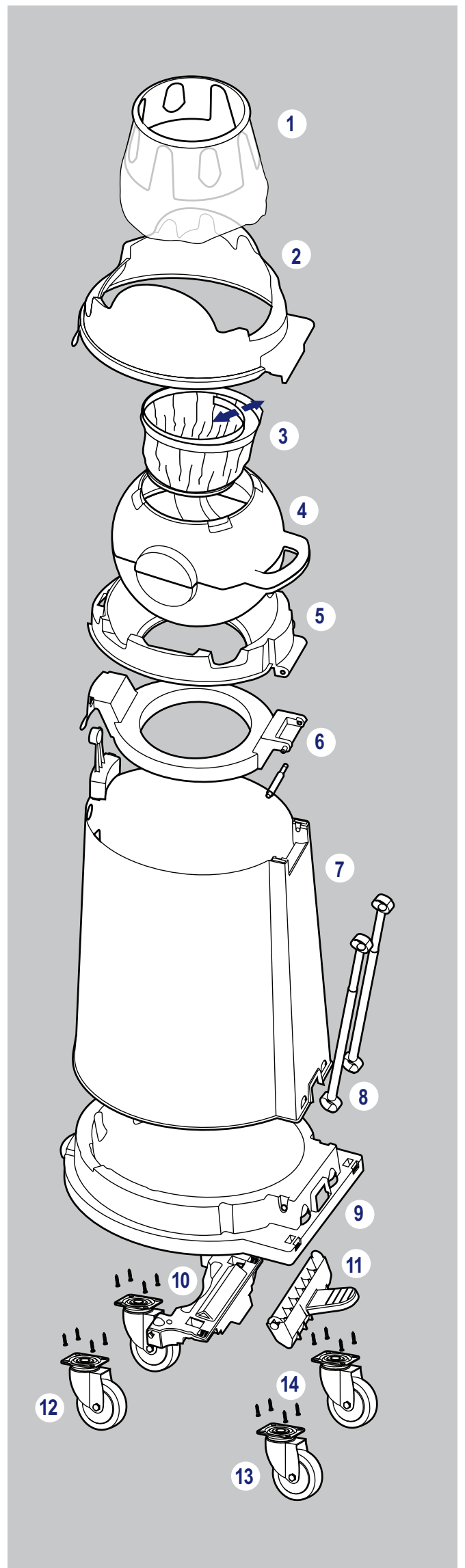
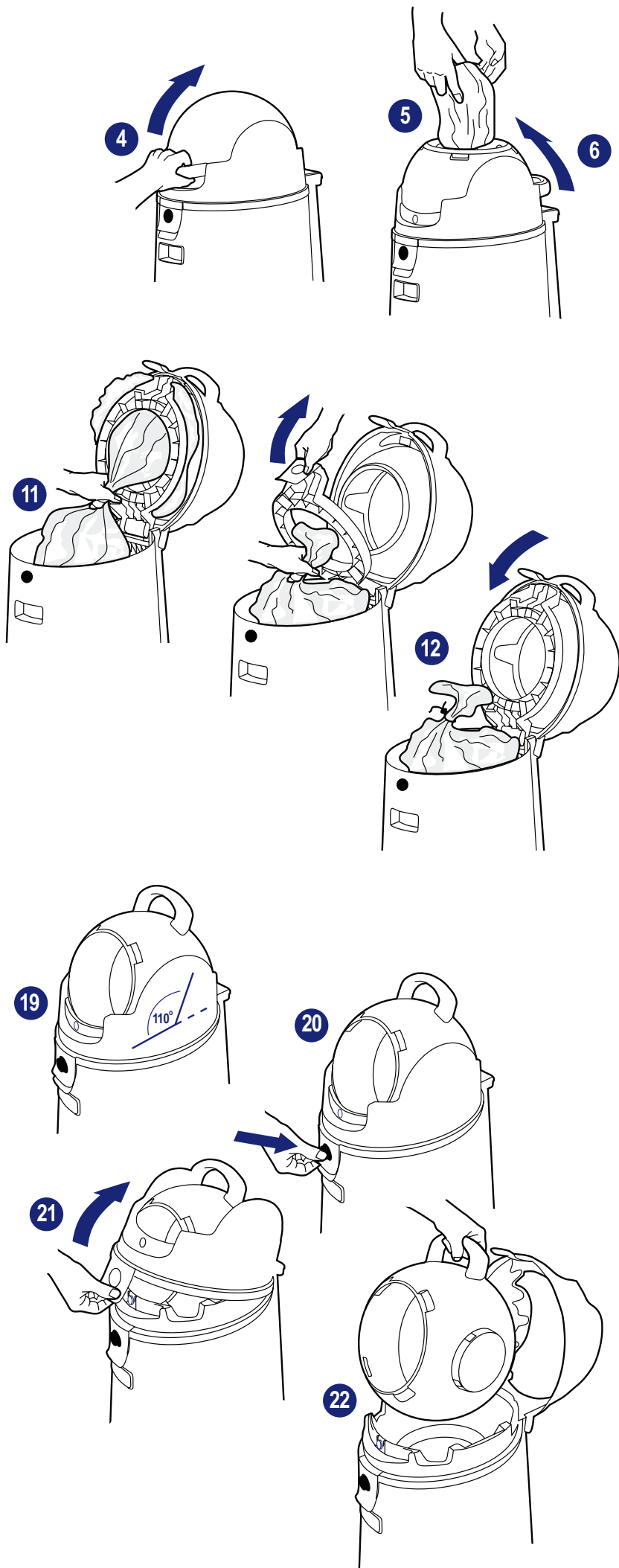
- 10 黒いボタンを押して底ハンドルを上にも動かします。
ごみバッグが底ハンドルと一緒についてくることに注意してください。常に純正のバッグを使用してください。
- 11 ごみバッグの交換の際のにおいを避けるために、バッグの上部を片手で持ち、バッグが解放されるように別の手を使用してバッグホルダを解きます。
- 12 ごみバッグを結びます。底ハンドルを使い、バケツ内にごみバッグを残します。
- 13 正面のペダルを押し下げて前部と後部のハンドルをつかみ、満杯になったごみバッグの上にバケツが持ち上げられるように斜めおよび上方に上部を傾けます。
- 14 ごみバッグを取り外して、バケツを元のベースプレートに戻して置きます。新しいごみバッグを挿入する前に、図2と図3を参照してください。必要に応じて図7、8および9の図に示すように使い捨て用品を交換します。

ソックスの清掃

- 15 最初に使い捨て用品を取り外します。ソックスを脇に置いてから、穴から上方に置きます。
- 16 ソックスからコイルを取り外します。
- 17 ディスクからソックスを引き離します。するとソックスは清掃または交換可能になります。
- 18 コイルをソックスに戻します。ディスクをソックスに挿入します。コイルをねじってソックスを用意された開口部のドラムに半分だけ戻して置きます。

ドラムの清掃

- 19 ラムを指定された角度/位置に置きます(図を参照、110度)。ドラムを交換する場合は、この角度を維持します。
- 20 片手で上部の黒いボタンを押したままにします。
- 21 カバーがドラムの上にスライドするように上部ハンドルを上にも動かします。
- 22 ドラムを取り出して清掃します。ドラムホルダも清掃可能です。清掃後に、少量のシリコンジェルを白いエッジに塗ってください。
注意!塩素を含む薬剤で白いリングを清掃しないでください。
ドラムの交換は図19を参照してください。



- 1 一次性垃圾袋
- 2 桶盖
- 3 滤袋
 - 滤袋圈
 - 滤袋盘
- 4 桶帽
- 5 桶帽固定器
- 6 垃圾袋固定环
- 7 垃圾桶
- 8 承接管
- 9 底座
- 10 制动踏板架*
- 11 制动踏板*
- 12 有管滚轮 2 个(后轮)*
- 13 无管滚轮 2 个(前轮)*
- 14 螺丝 16 颗

* 需订购

重要注意事项：

1. 请务必使用原装配件, 否则, 保修将失效
(一次性垃圾袋、垃圾袋和处理袋)
2. 在更换垃圾袋时, 请将桶帽置于水平(静止)位置。

使用前的准备工作 - 打开桶帽并放入一次性垃圾袋(1)

- 1 按住黑色按钮并使用下手柄抬起桶盖。
- 2 然后按下下手柄松开垃圾袋固定环, 并将垃圾袋穿过垃圾袋固定环的开口(请参见垃圾袋固定环上的图标)。
注意! 垃圾袋的上缘应位于垃圾袋固定环与垃圾桶的边缘之间。
- 3 当按下以便合上桶盖时, 您将听到“咔嚓”声!

使用

- 4 握住把手并打开桶帽。
- 5 将尿失禁用品(尿不湿)放入开口中。注意! 务必使用垃圾袋。
- 6 关闭鼓。注意! 这也是静止位置。

更换一次性垃圾袋

- 7 使用双手, 将两个手指伸入黑色边缘下的凹槽中, 提起一次性垃圾袋。
- 8 向内按压黑色边缘, 确保将一次性垃圾袋装入开口中。
- 9 将黑色边缘推回桶帽顶部。您将听到“咔嚓”声!

更换垃圾袋

- 10 按住黑色按钮并抬起下手柄。
注意! 必须同时提起垃圾袋。务必使用原装垃圾袋。
- 11 为避免在更换垃圾袋时产生异味, 请用一只手抓紧垃圾袋的上部, 用另一只手解开垃圾袋固定环以便松开垃圾袋。
- 12 扎紧垃圾袋。使用下手柄将垃圾袋放入垃圾桶内。
- 13 踩住踏板前端, 分别抓住前面和后面的把手, 前后倾斜垃圾桶顶部, 将垃圾桶抬高离整个垃圾袋。
- 14 取下垃圾袋并将垃圾桶放回底座上。换上新垃圾袋时, 请参见图 2 及图 3。必要时, 按图 7、8 和 9 所示更换一次性垃圾袋。

清洁滤袋

- 15 先取下一次性垃圾袋。侧向拉动滤袋, 然后, 将滤袋向上拉过开口。
- 16 从滤袋上取下滤袋圈。
- 17 从滤袋盘上解开滤袋。现在可以清洁或更换滤袋。
- 18 更换滤袋中的滤袋圈。更换滤袋中的滤袋盘。挤捏滤袋圈并将滤袋的一半放回桶帽的凹槽中。

清洁桶帽

- 19 按指定角度/位置放置桶帽(请参见图示, 110°)。更换桶帽时, 请保持此角度。
- 20 按住黑色按钮。
- 21 抬起上手柄, 使桶盖滑过桶帽。
- 22 取出桶帽, 清洁桶帽和桶帽固定器。在清洁后, 在白色边缘上涂覆少量硅凝胶。
注意! 请勿使用含氯清洁剂清洁白环。
更换桶帽时, 请参见图 19。

